

Seniorenpolitisches Gesamtkonzept Landkreis Mühldorf a.Inn

Bürgergespräch
in den Kommunen Schwindegg,
Obertaufkirchen, Buchbach

21. April 2010

- Begrüßung
- Informationen zur Veranstaltung
- Informationen zur Bevölkerungsentwicklung
- Informationen zur Befragung der älteren Generation
- Tischdiskussionen
- Plenumsdiskussion

Informationen zur Veranstaltung

Ihr Landkreis, Ihre Kommune,
Ihre Seniorenpolitik

Das Seniorenpolitische Gesamtkonzept

- Der Landkreis erstellt zur Zeit in Zusammenarbeit mit dem BASIS-Institut GmbH ein Seniorenpolitisches Gesamtkonzept.
- Dieses soll zu einer bürgernahen, modernen Seniorenpolitik führen, die den Landkreis Mühldorf und seine Städte, Märkte und Gemeinden fit für die Herausforderungen der Zukunft macht.

Ihr wichtiger Beitrag

- Heute machen Sie, die Bürgerinnen und Bürger von Schwindegg, Obertaufkirchen und Buchbach, den Auftakt, in Ihren Kommunen mitzuwirken, zu diskutieren, um Ihre Wünsche, Ideen und Vorschläge einzubringen!

Die Vorgehensweise

- Dazu informieren wir Sie nun kurz über die Bevölkerungsentwicklung Ihrer Kommunen und die Ergebnisse der Befragung der älteren Generation
- Im Anschluss daran wird gemeinsam überlegt und diskutiert, was man in Schwindegg, Obertaufkirchen und Buchbach verändern, verbessern oder ausbauen könnte – zuerst an den einzelnen Tischen, dann in der großen Runde!

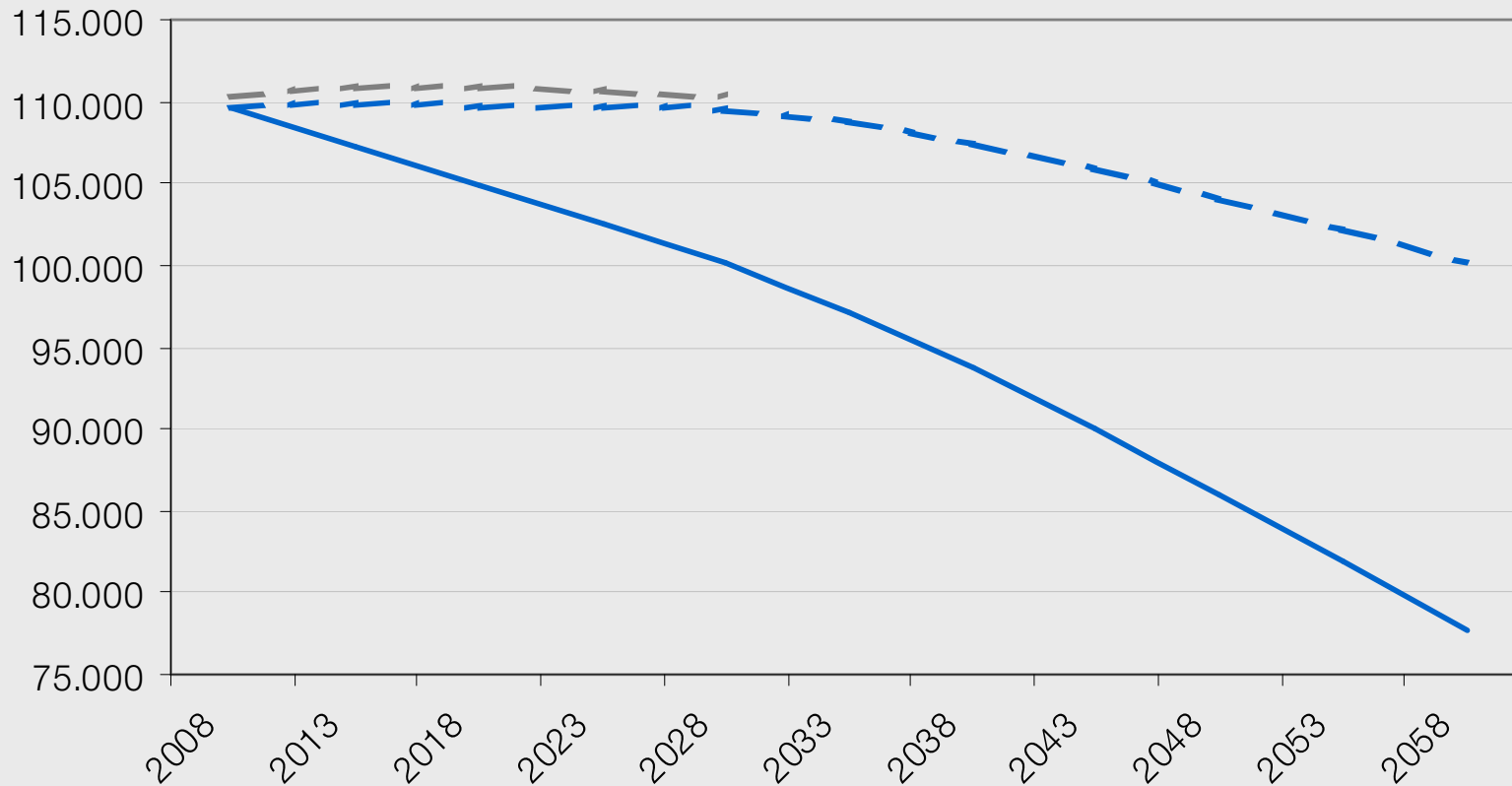
Und dann?

- Wir protokollieren Ihre Diskussionsergebnisse und bauen Sie in das Seniorenpolitische Gesamtkonzept ein.
- Durch die Umsetzung des Gesamtkonzepts verhilft Ihr heutiger (und zukünftiger) Beitrag Ihrer Kommune und Ihrem Landkreis zu einem gemeinschaftlichen, zukunftsorientierten Miteinander.

Informationen zur Bevölkerungsentwicklung

Weniger Kinder, mehr Ältere

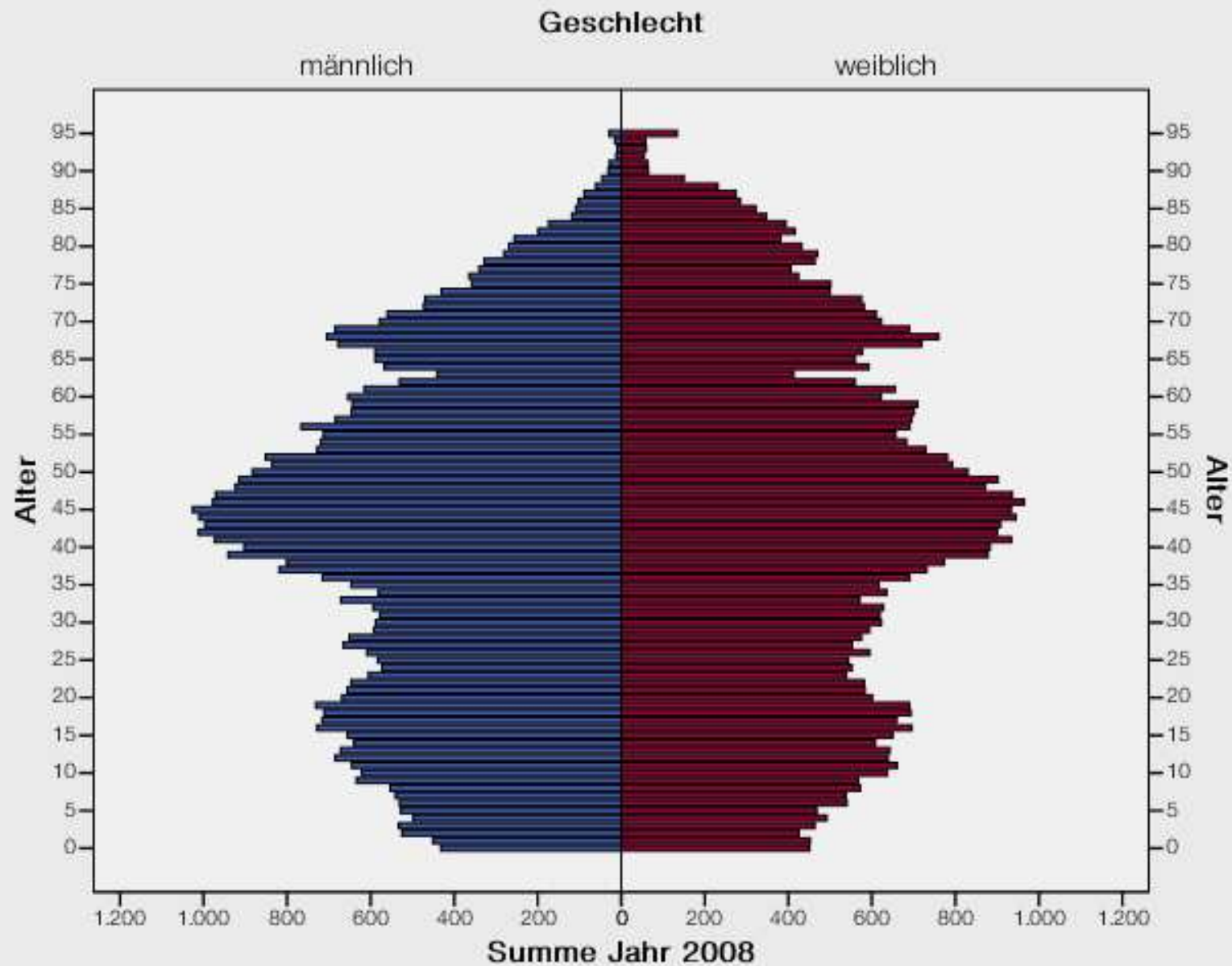
Bevölkerungsentwicklung Landkreis Mühldorf a.Inn (Variantenvergleich)



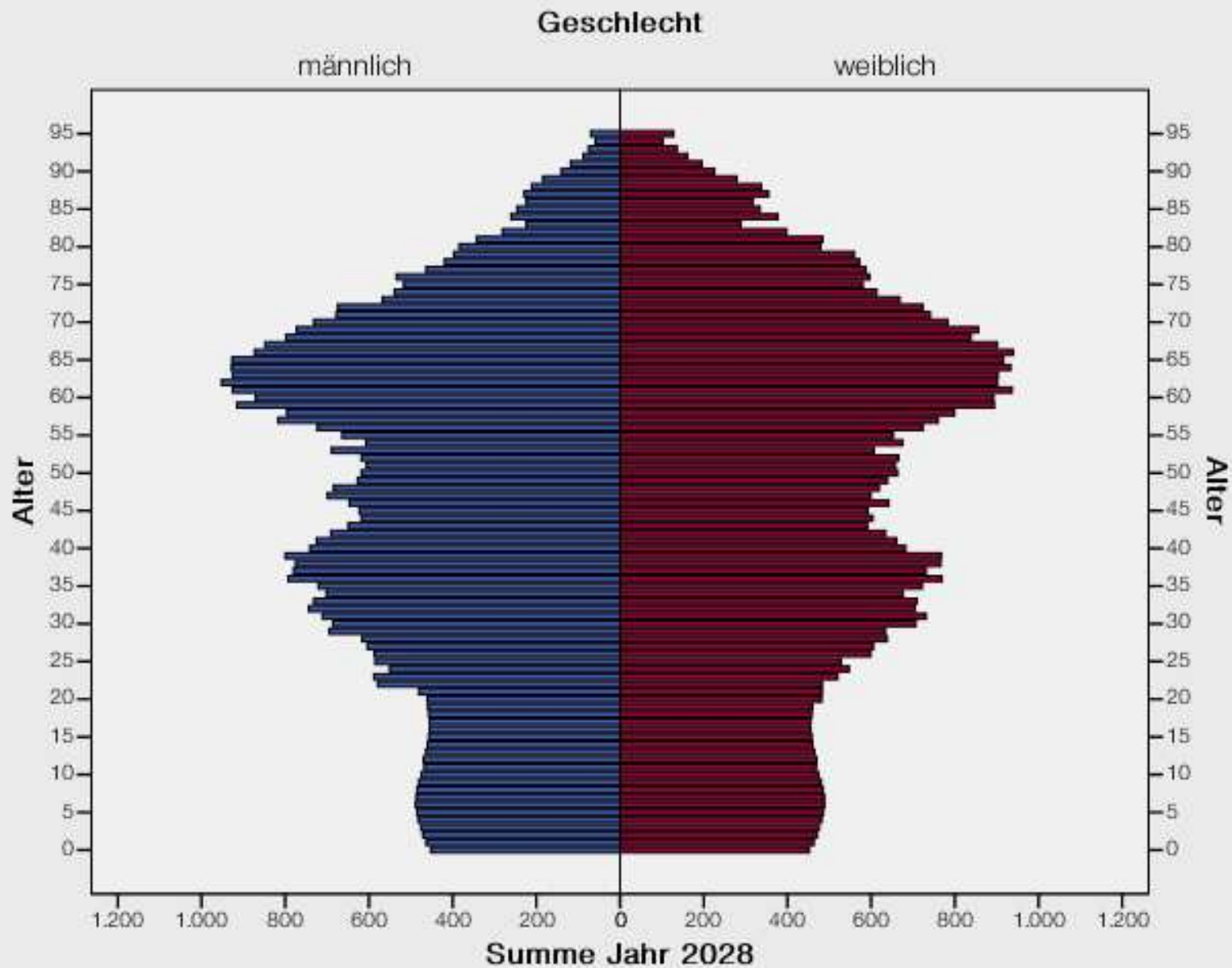
— Nullzuwanderung - - - Hauptvariante - - - Statistisches Landesamt

Altersstruktur des Landkreises Mühldorf a.Inn 2008

(Variantenvergleich)

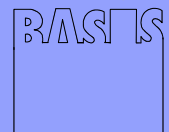
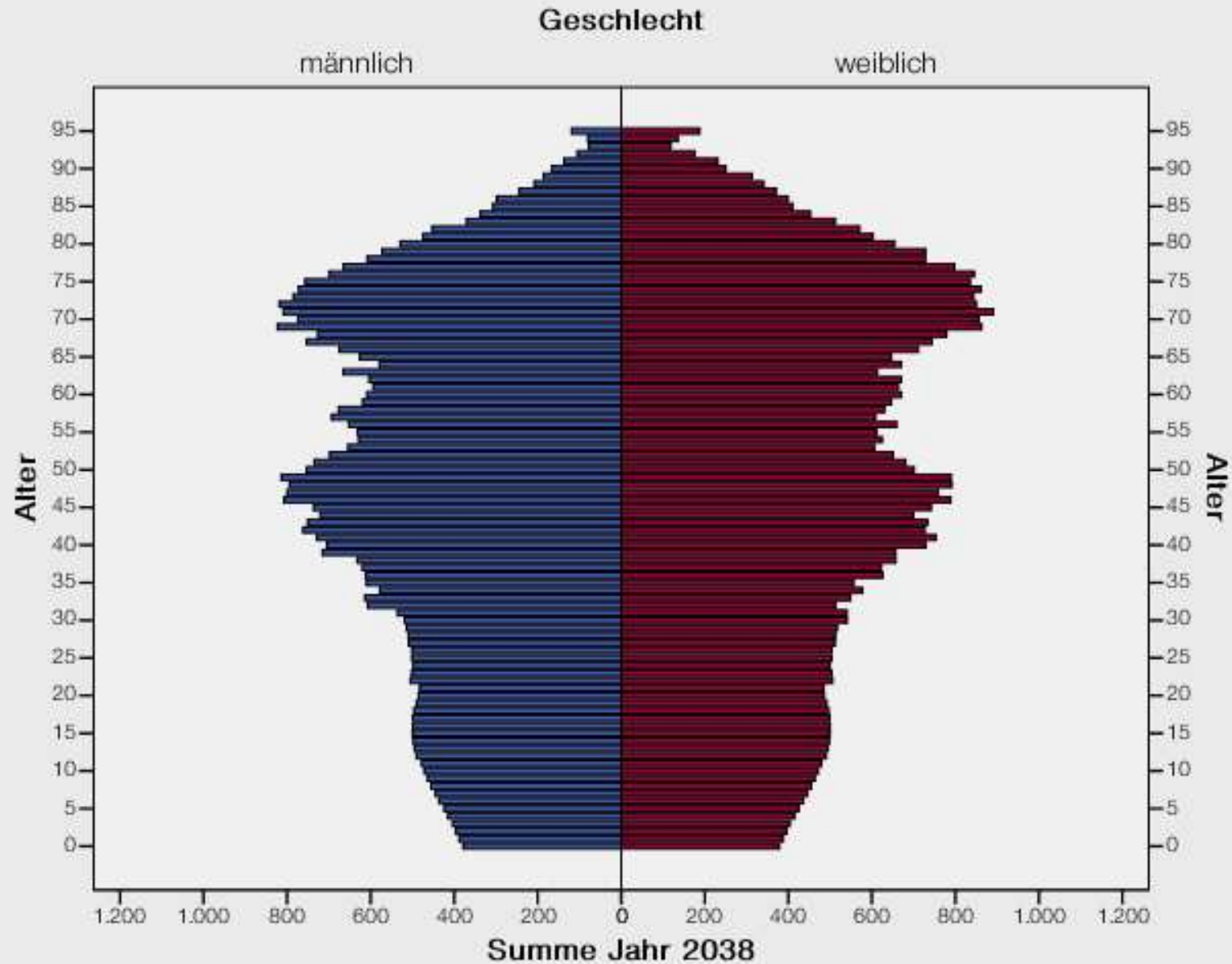


Altersstruktur des Landkreises Mühldorf a.Inn 2028 (Variantenvergleich)



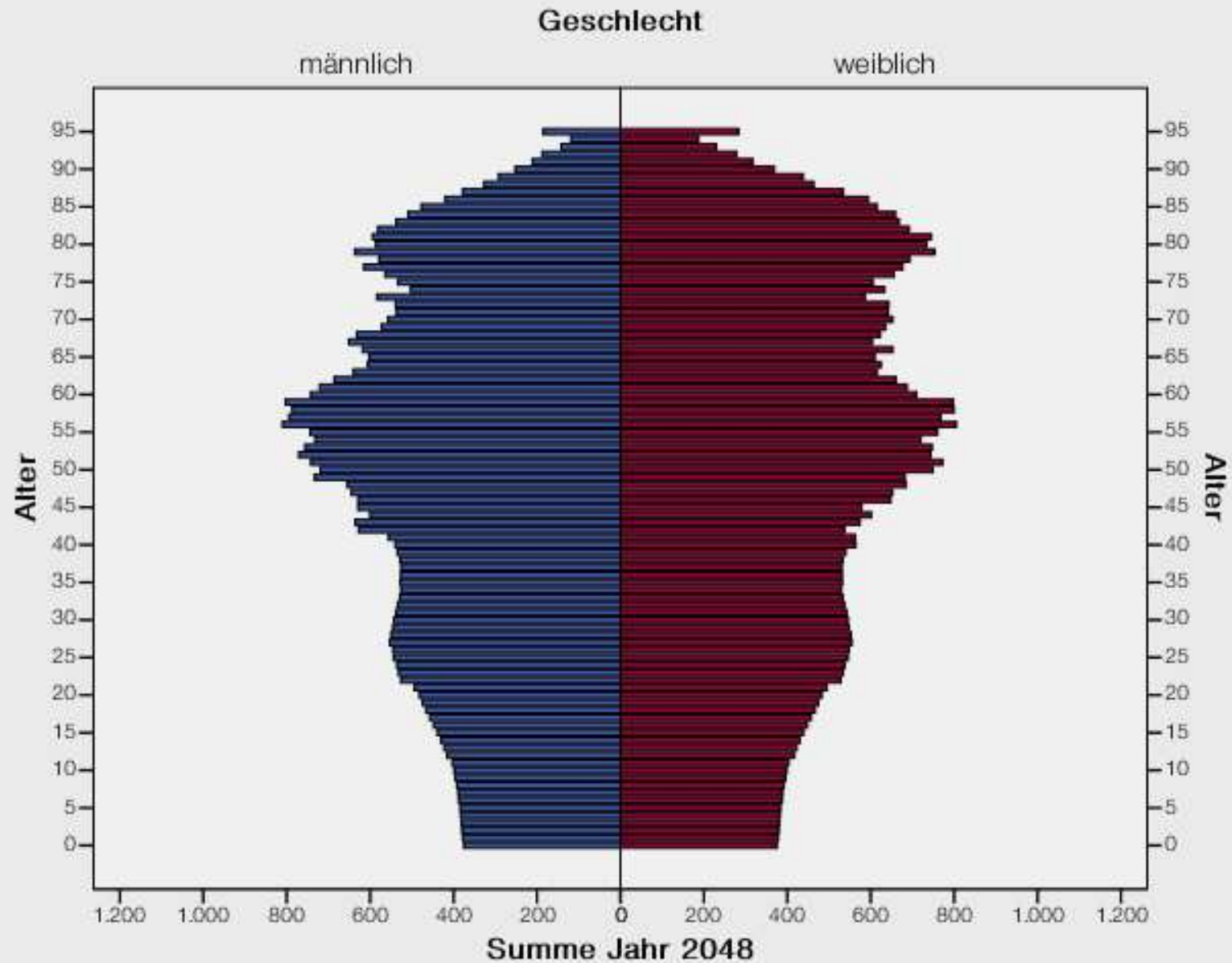
Altersstruktur des Landkreises Mühldorf a.Inn 2038

(Variantenvergleich)



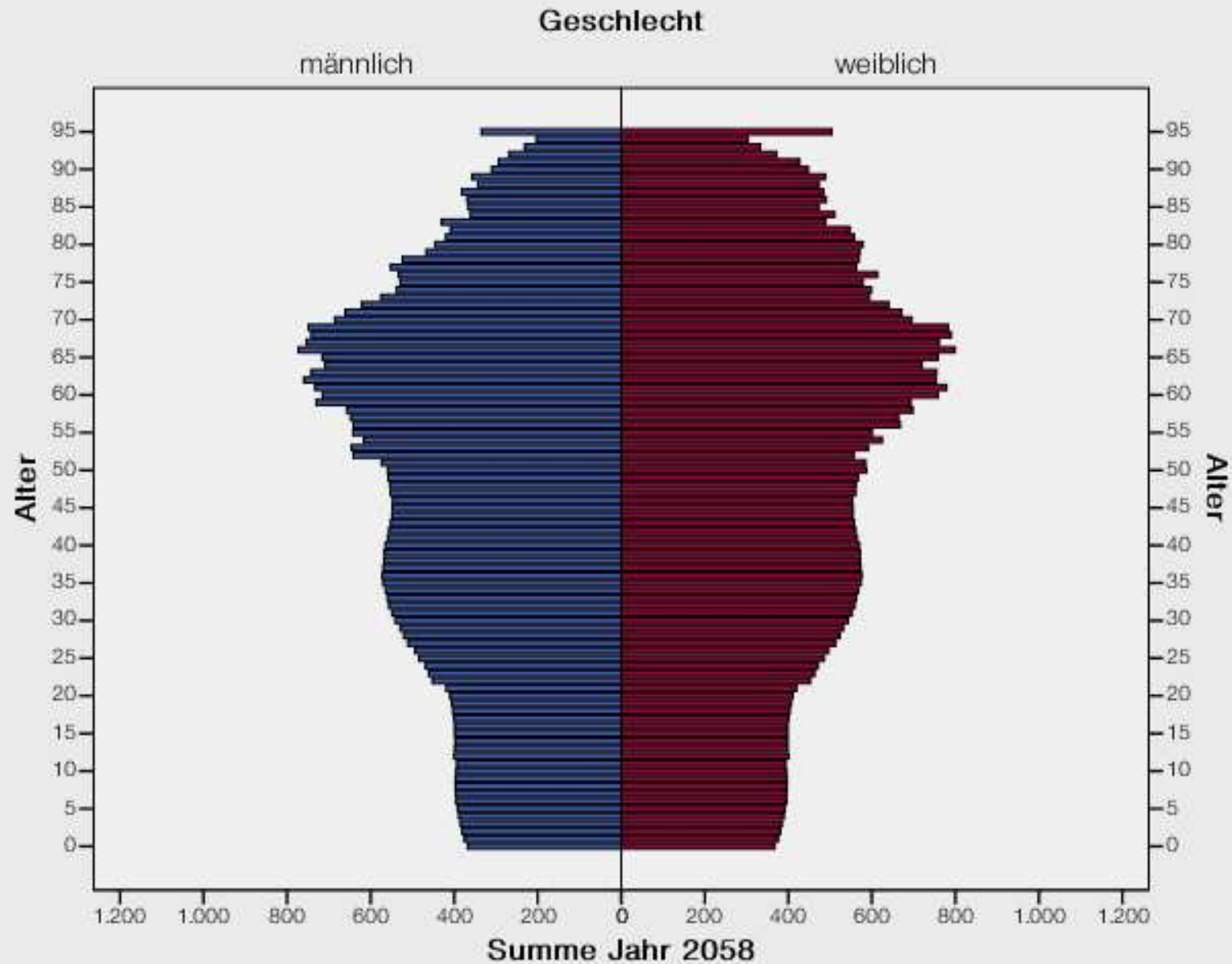
Altersstruktur des Landkreises Mühldorf a.Inn 2048

(Variantenvergleich)



Altersstruktur des Landkreises Mühldorf a.Inn 2058

(Variantenvergleich)



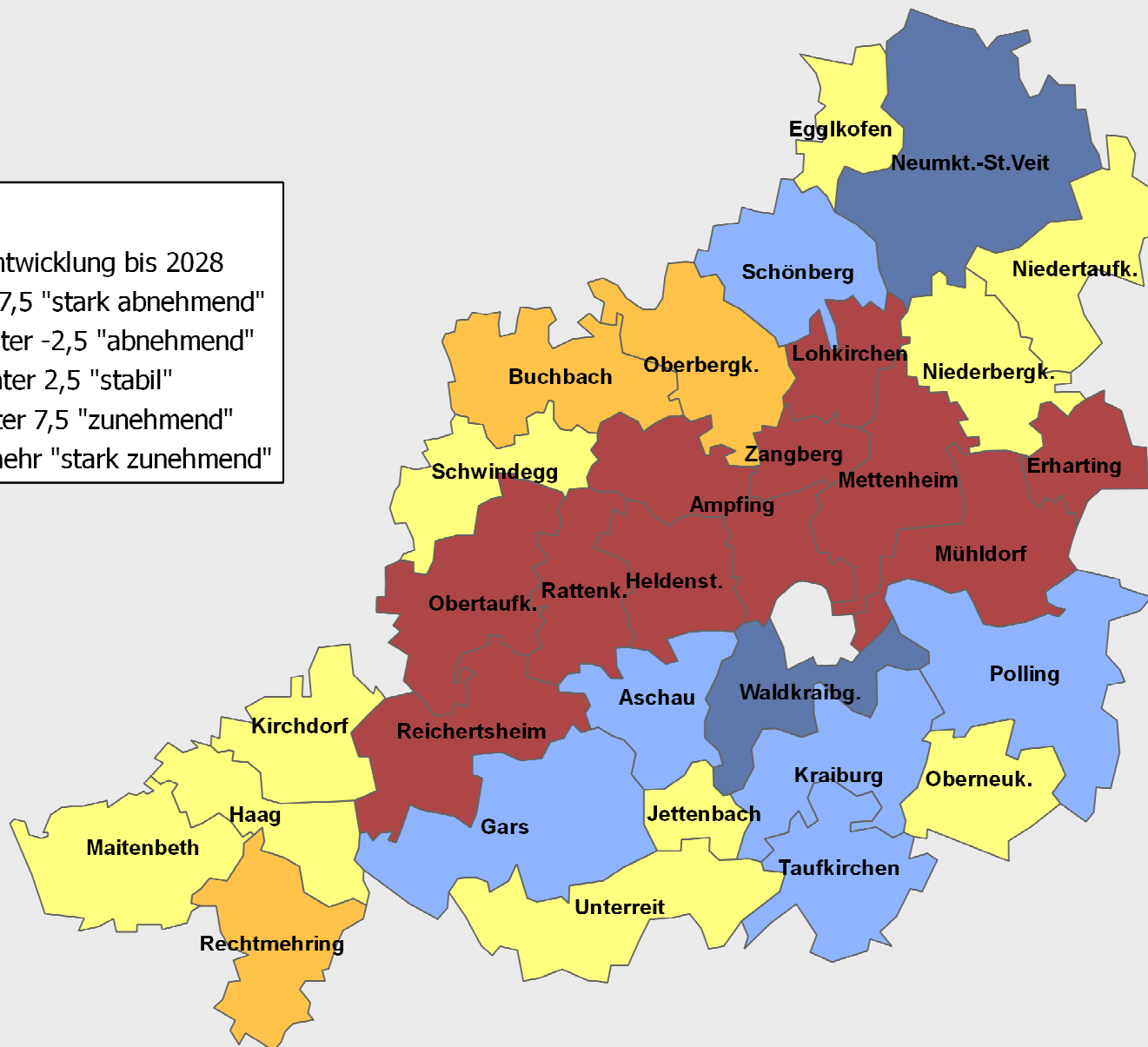
Bevölkerungsentwicklung der Kommunen bis 2028

(Hauptvariante)

Legende

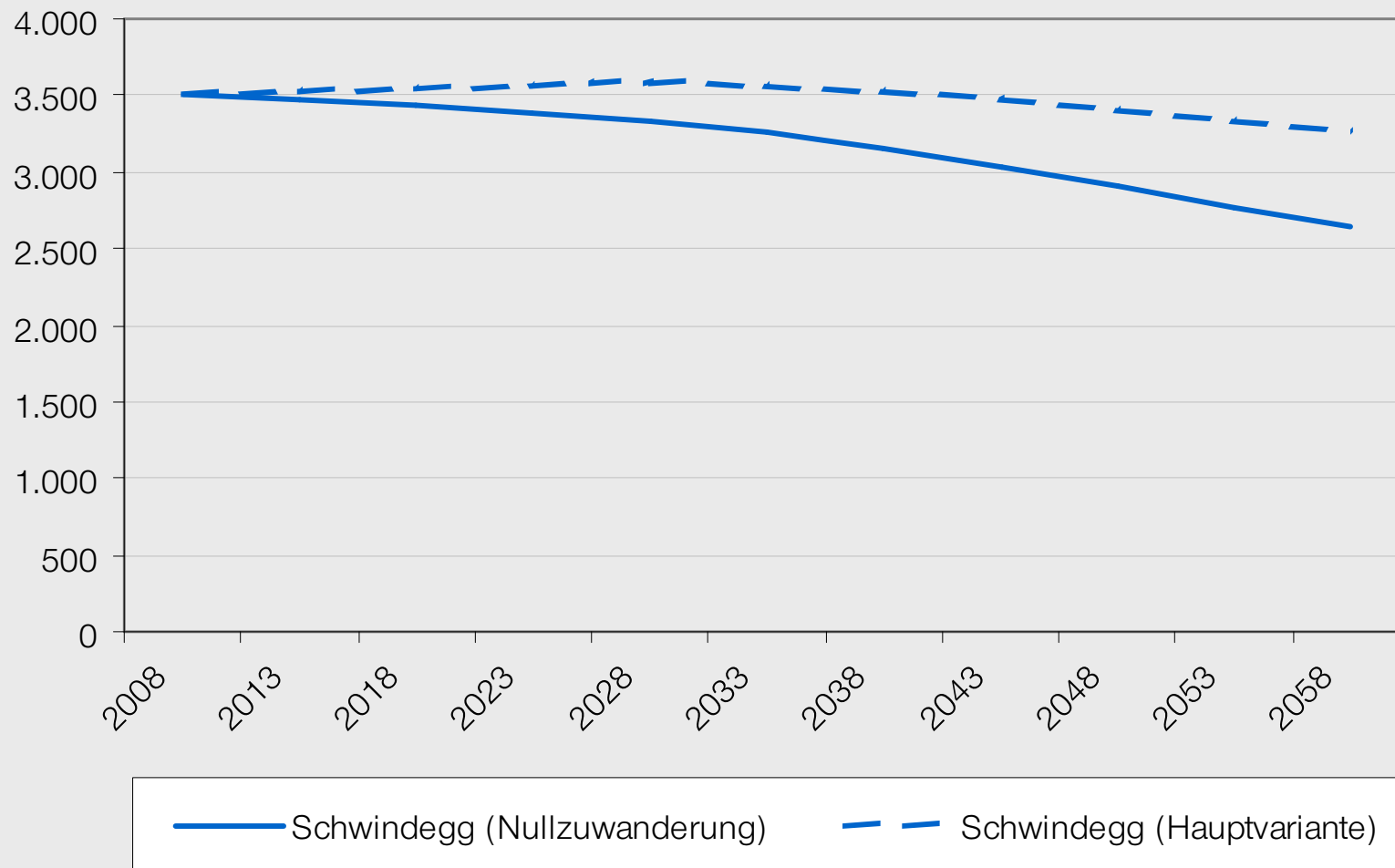
Bevölkerungsentwicklung bis 2028

- bis unter -7,5 "stark abnehmend"
- -7,5 bis unter -2,5 "abnehmend"
- -2,5 bis unter 2,5 "stabil"
- 2,5 bis unter 7,5 "zunehmend"
- 7,5 oder mehr "stark zunehmend"



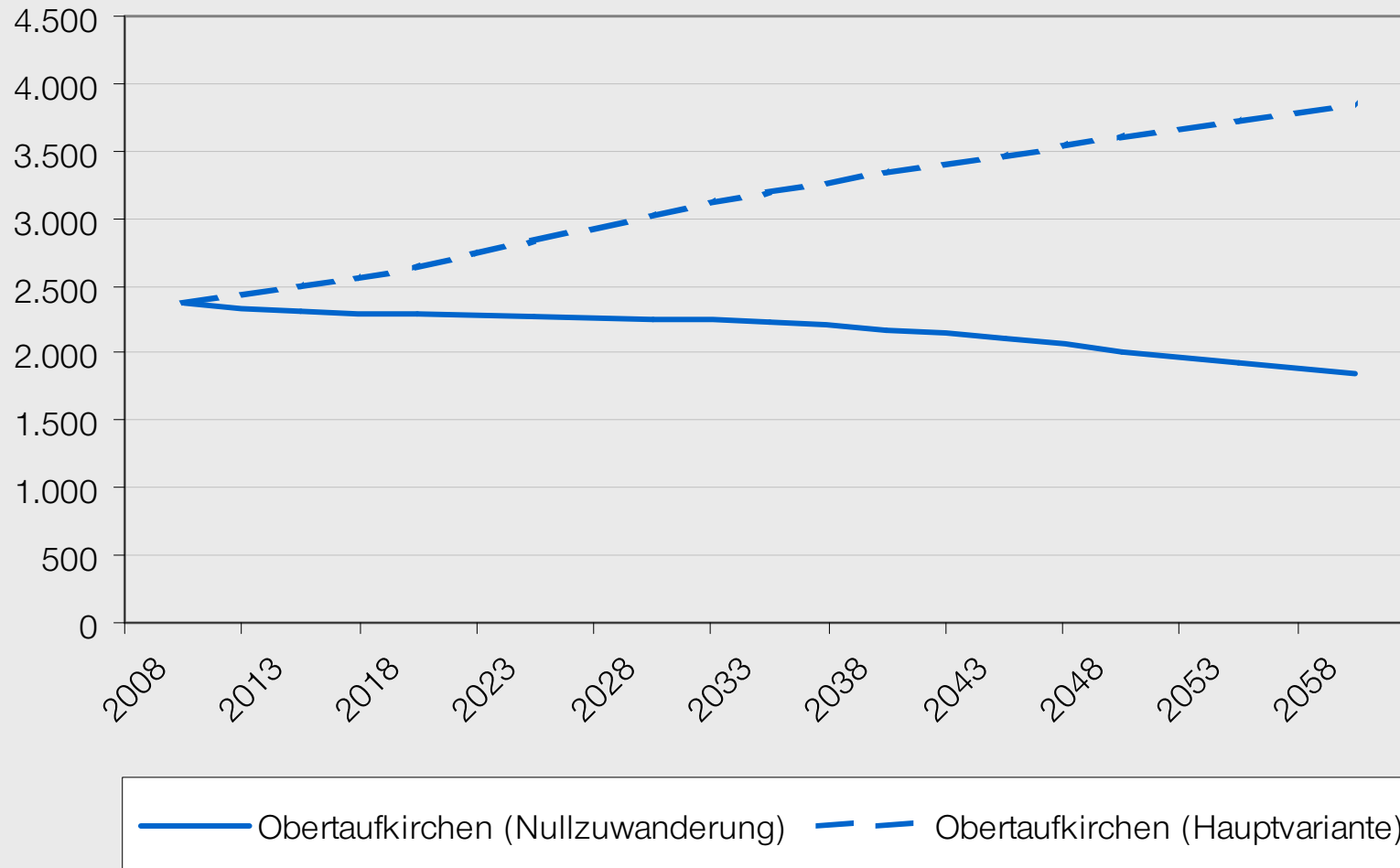
Bevölkerungsentwicklung Schwindegg

(Variantenvergleich)



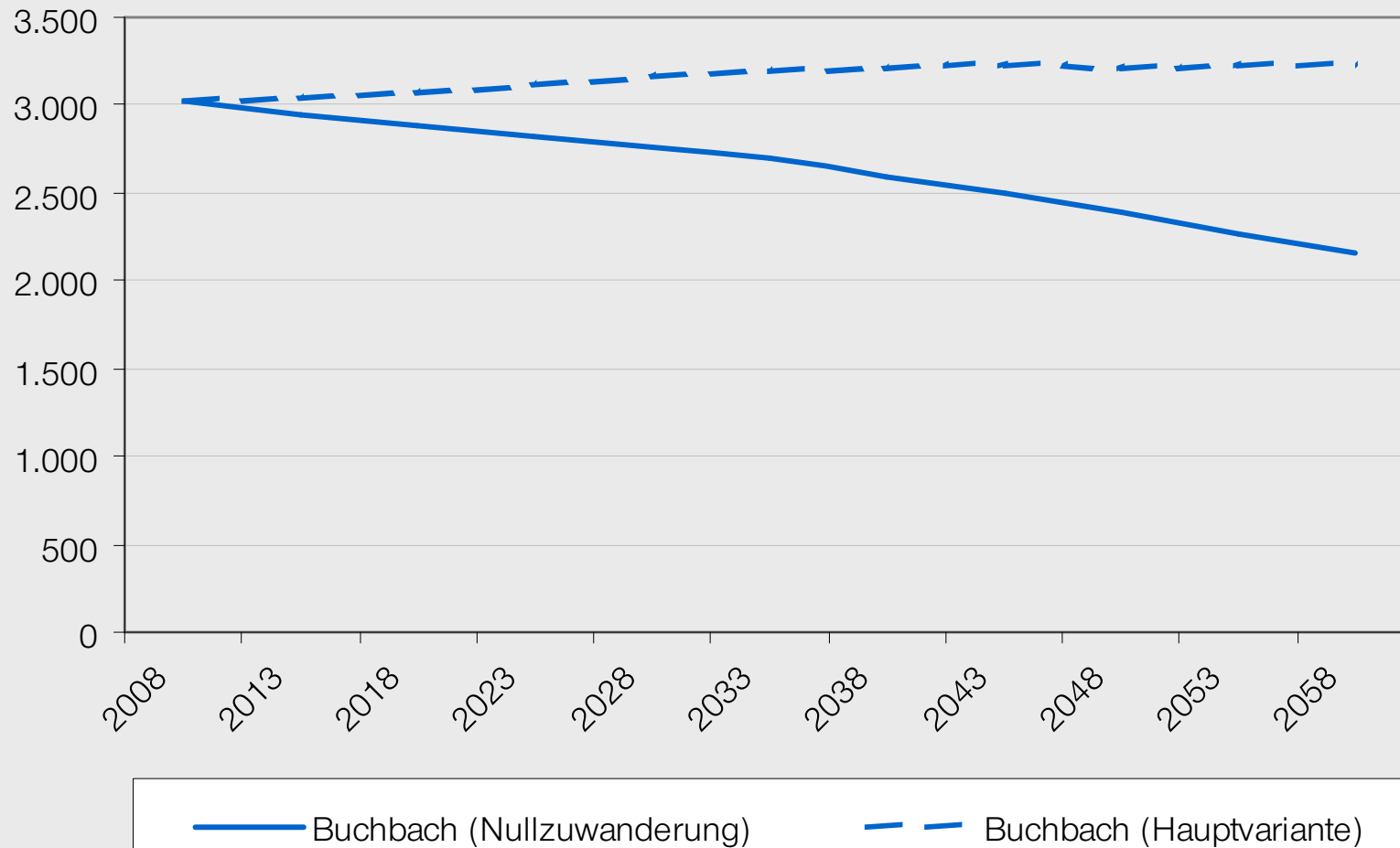
Bevölkerungsentwicklung Obertaufkirchen

(Variantenvergleich)



Bevölkerungsentwicklung Buchbach

(Variantenvergleich)

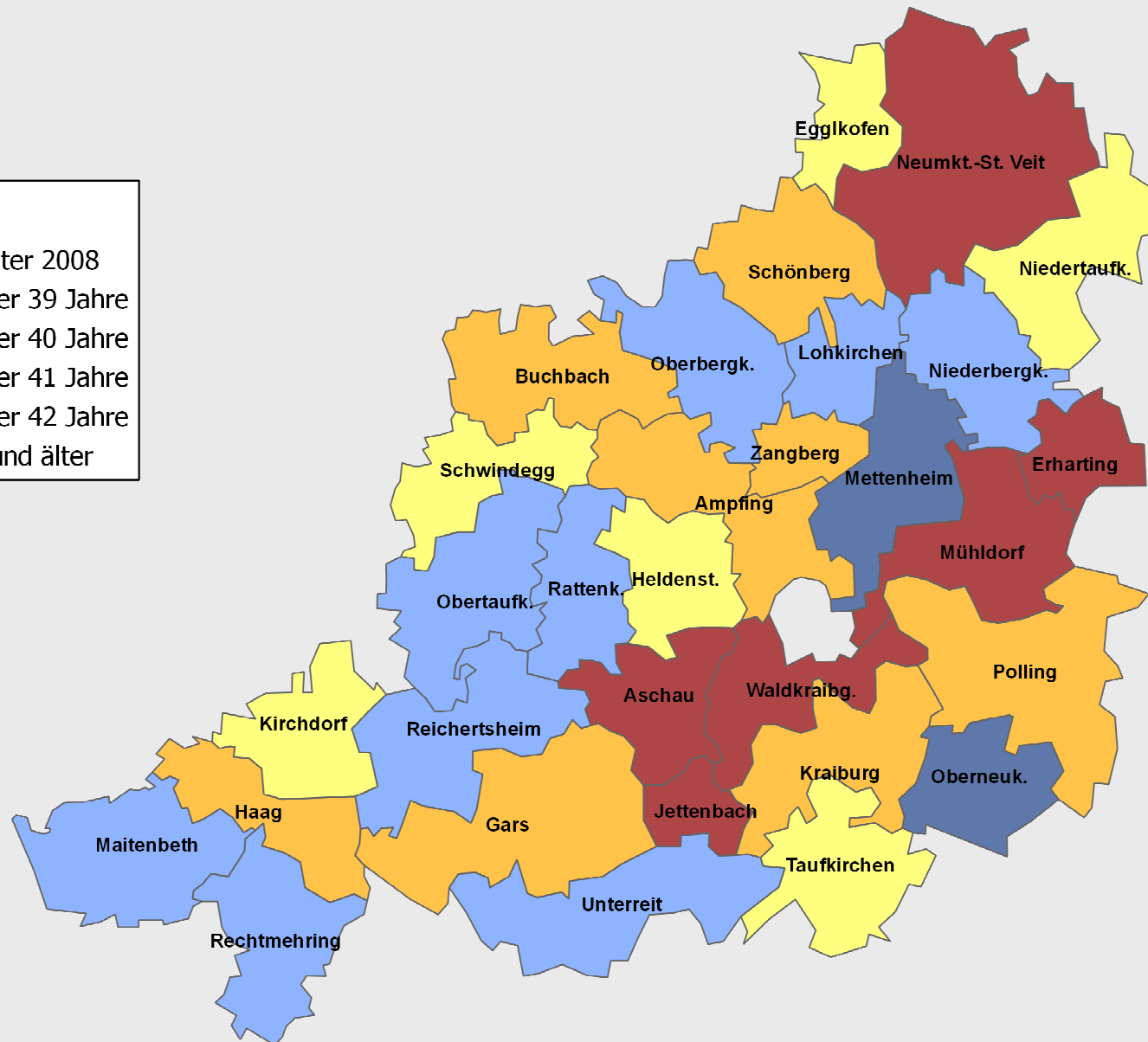


Durchschnittsalter in den Kommunen 2008

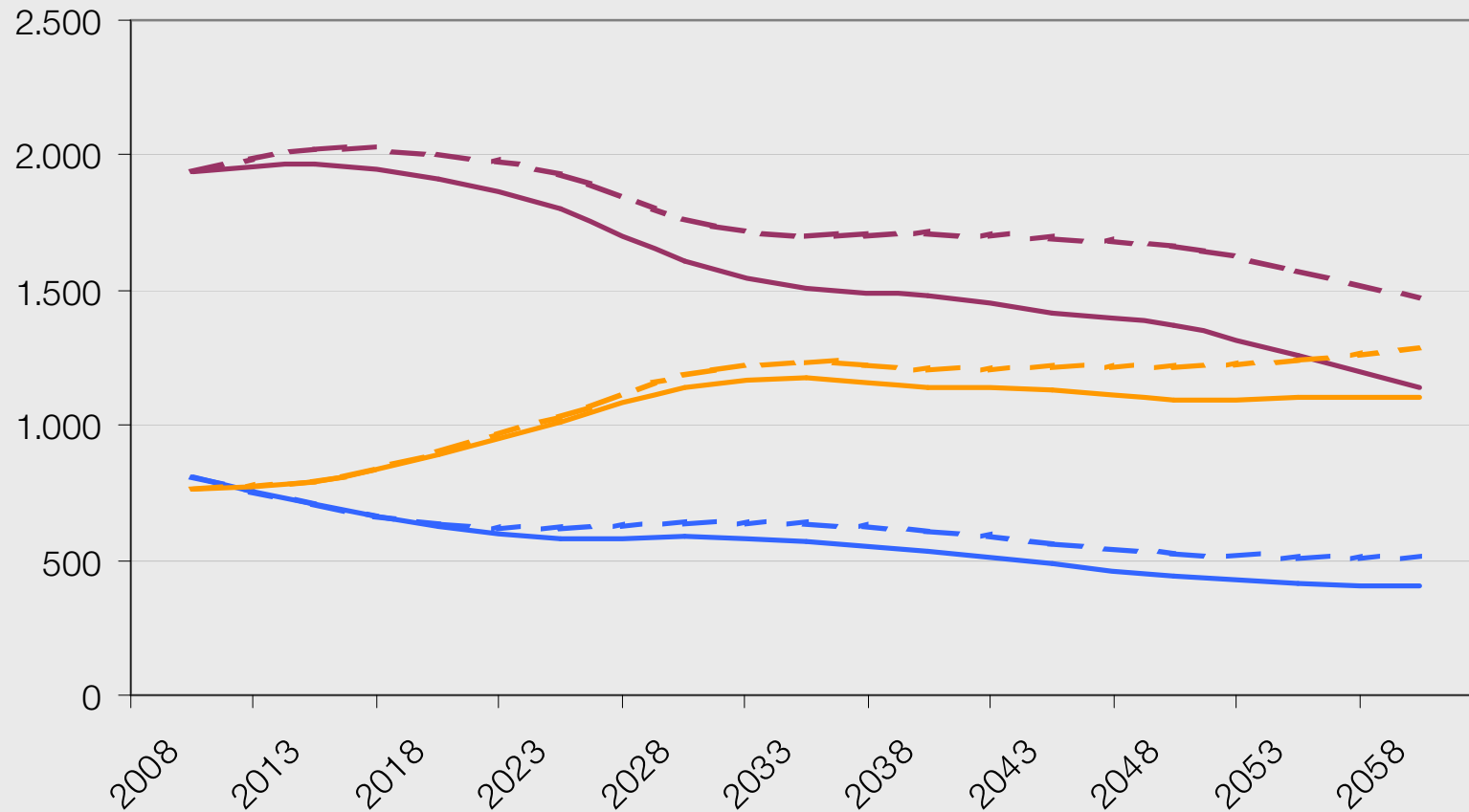
Legende

Durchschnittsalter 2008

■	38 bis unter 39 Jahre
■	39 bis unter 40 Jahre
■	40 bis unter 41 Jahre
■	41 bis unter 42 Jahre
■	42 Jahre und älter

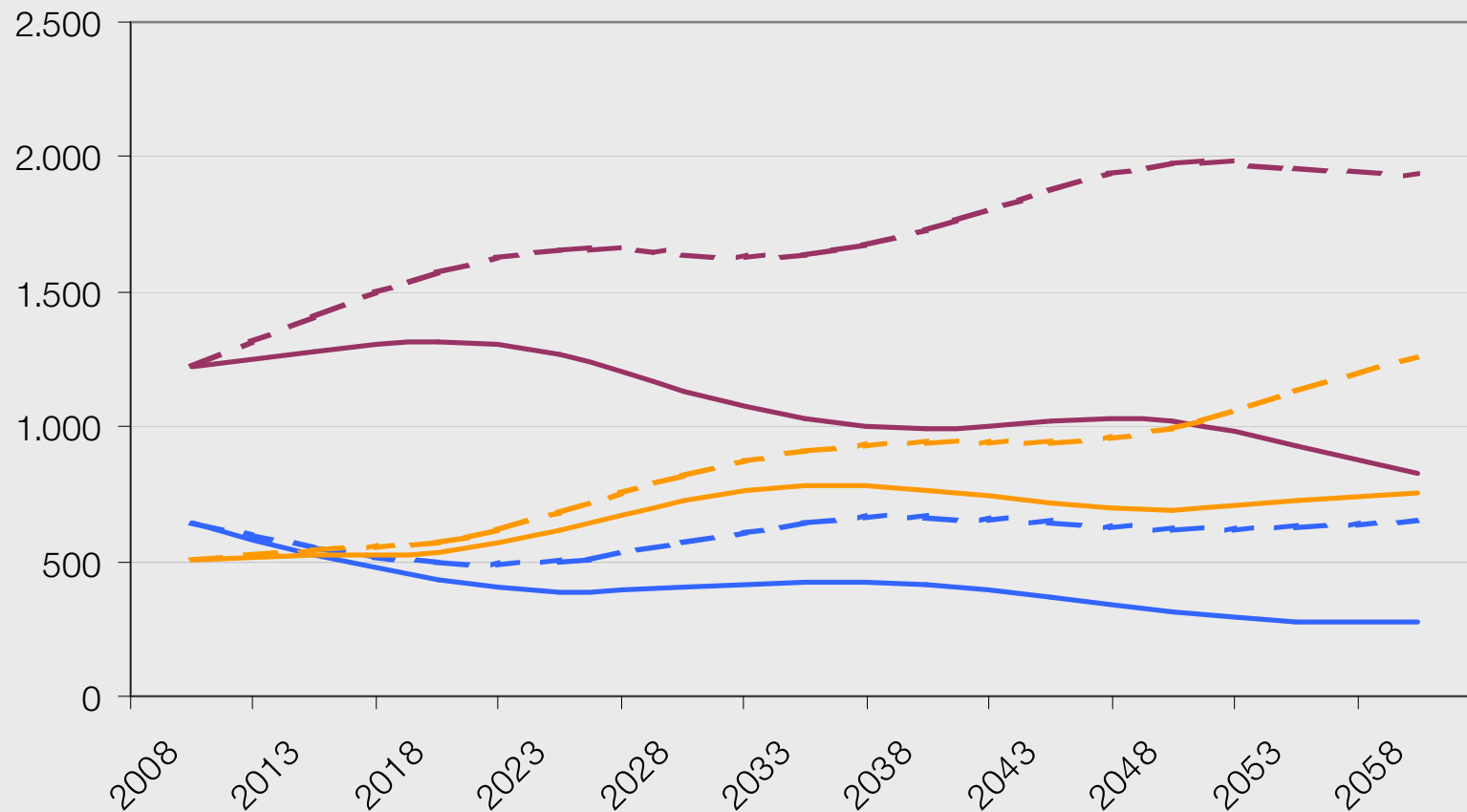


Entwicklung der Altersgruppen in Schwindegg (Hauptvariante)

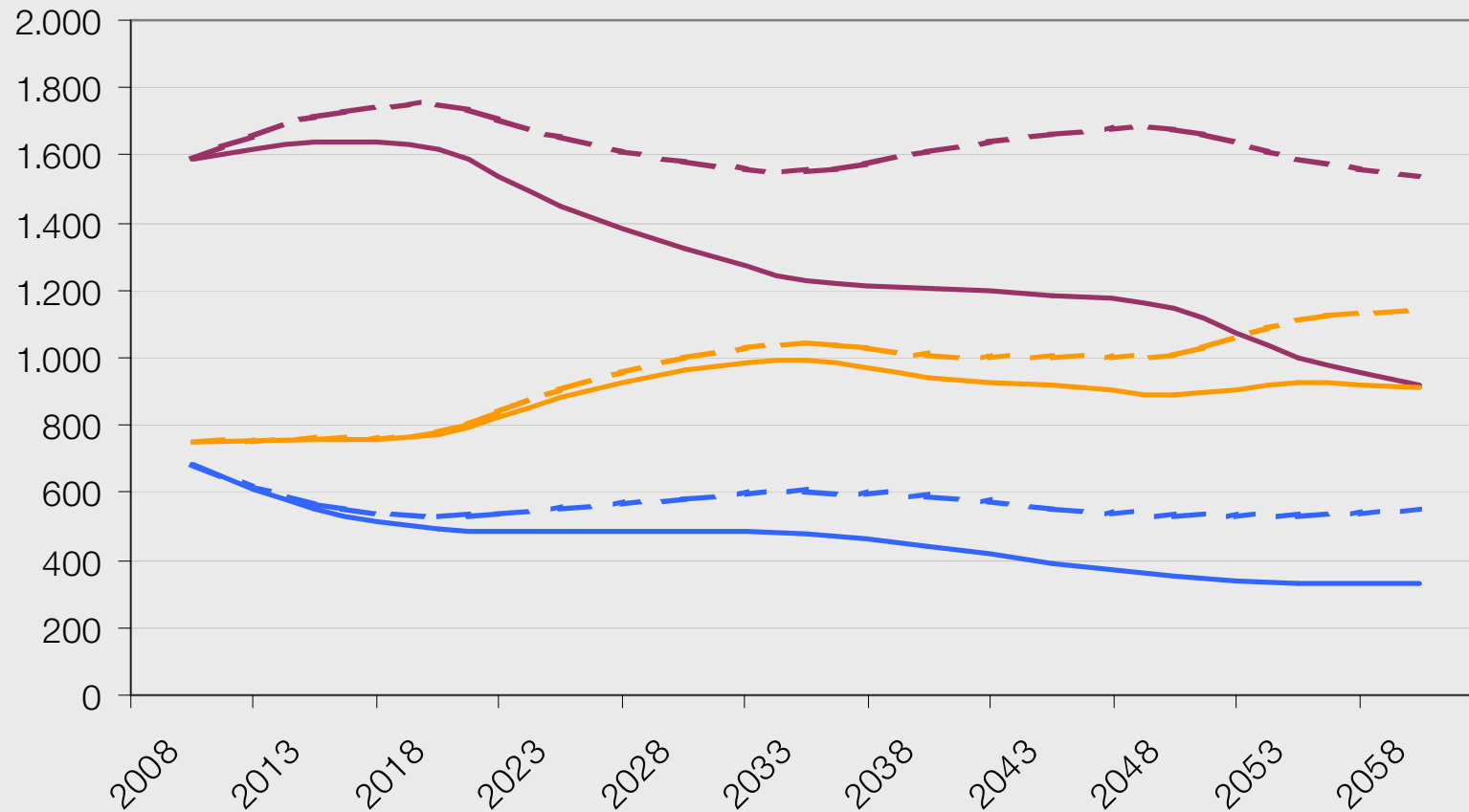


— Junge Bevölkerung (Nullzuwanderung) - - Junge Bevölkerung (Hauptvariante)
— Erwerbsbevölkerung (Nullzuwanderung) - - Erwerbsbevölkerung (Hauptvariante)
— Ältere Bevölkerung (Nullzuwanderung) - - Ältere Bevölkerung (Hauptvariante)

Entwicklung der Altersgruppen in Obertaufkirchen (Hauptvariante)



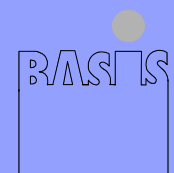
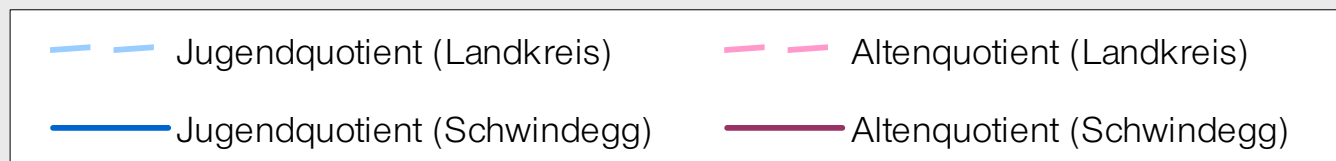
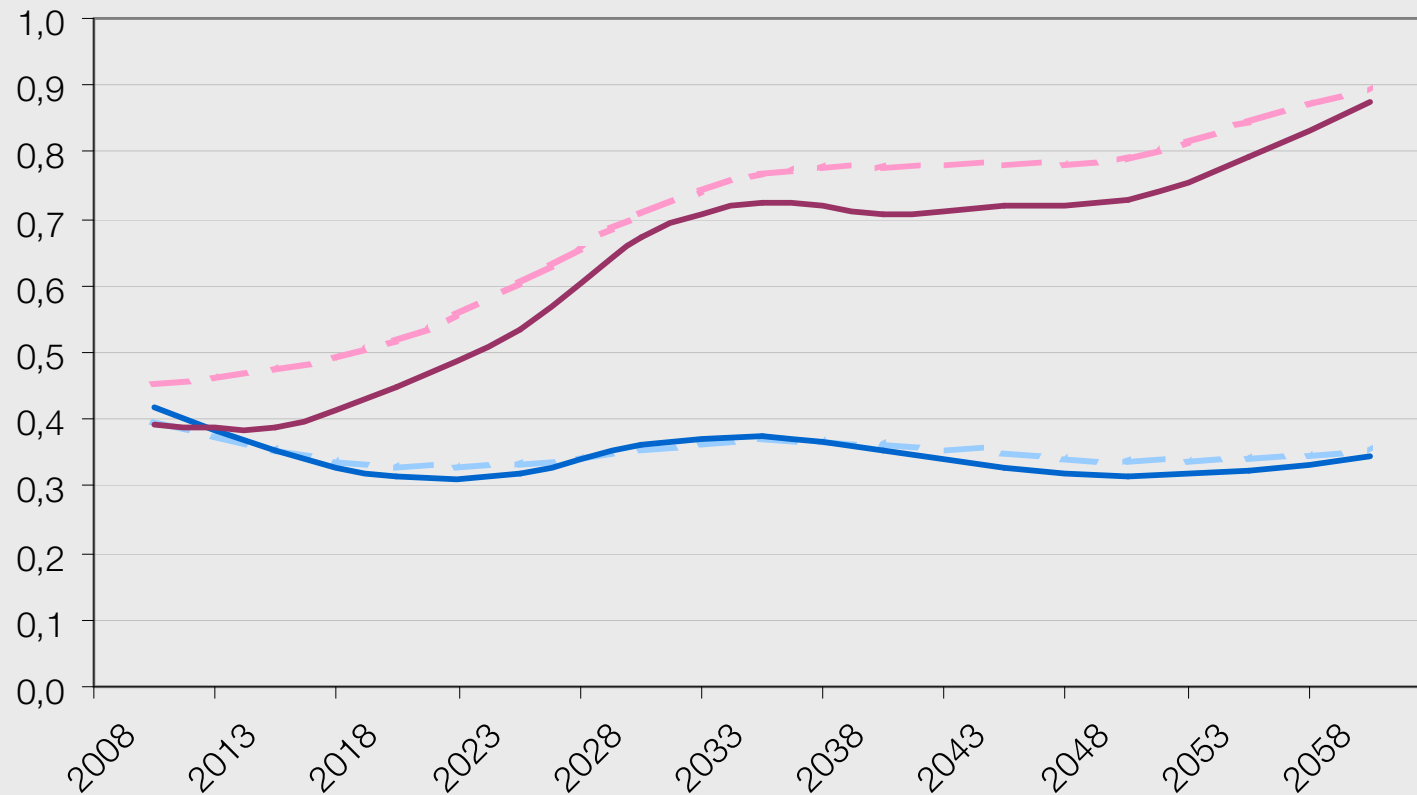
Entwicklung der Altersgruppen in Buchbach (Hauptvariante)



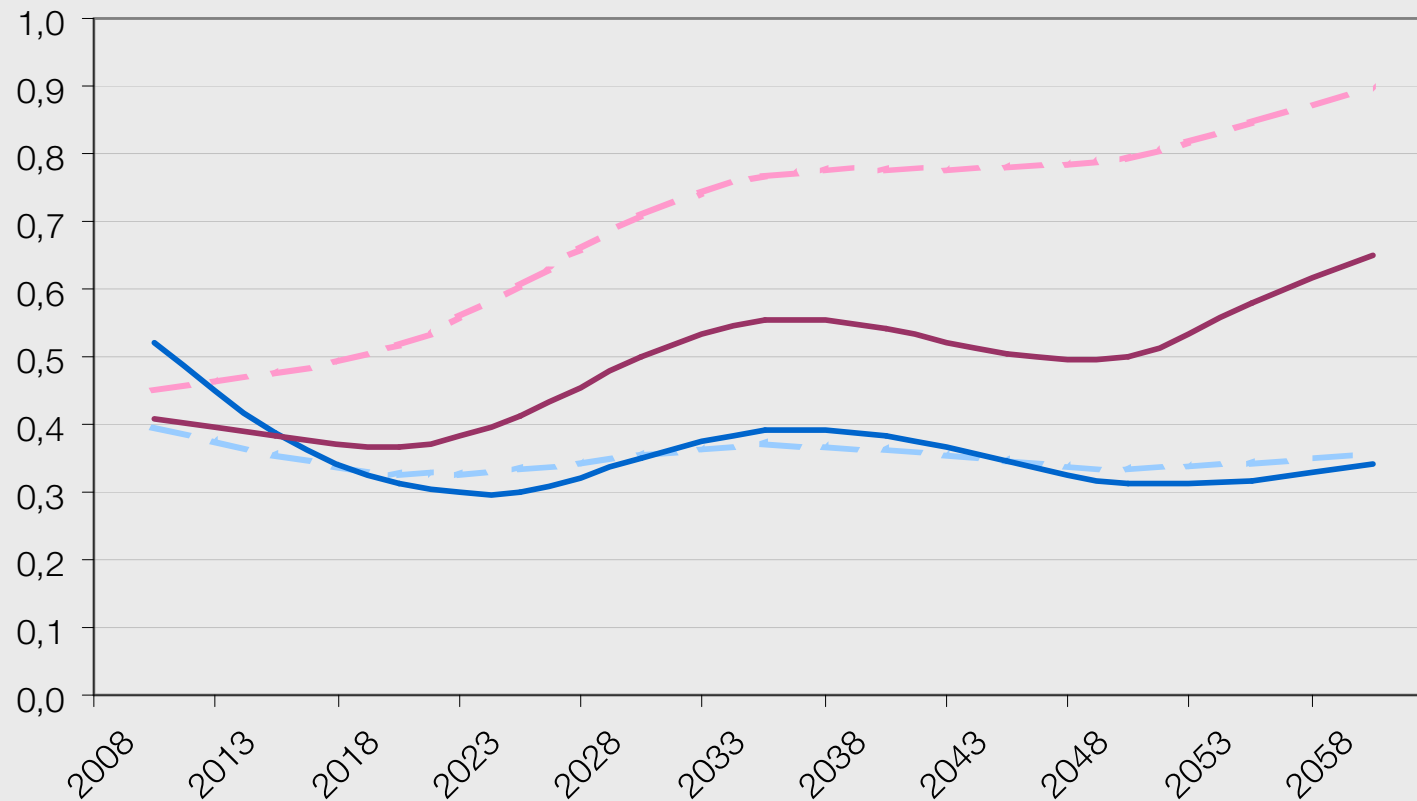
— Junge Bevölkerung (Nullzuwanderung) - - Junge Bevölkerung (Hauptvariante)
— Erwerbsbevölkerung (Nullzuwanderung) - - Erwerbsbevölkerung (Hauptvariante)
— Ältere Bevölkerung (Nullzuwanderung) - - Ältere Bevölkerung (Hauptvariante)

Entwicklung von Altersindikatoren in Schwindegg

(Hauptvariante)



Entwicklung von Altersindikatoren in Obertaufkirchen (Hauptvariante)



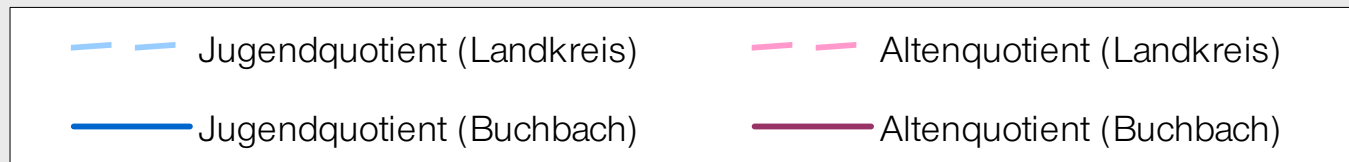
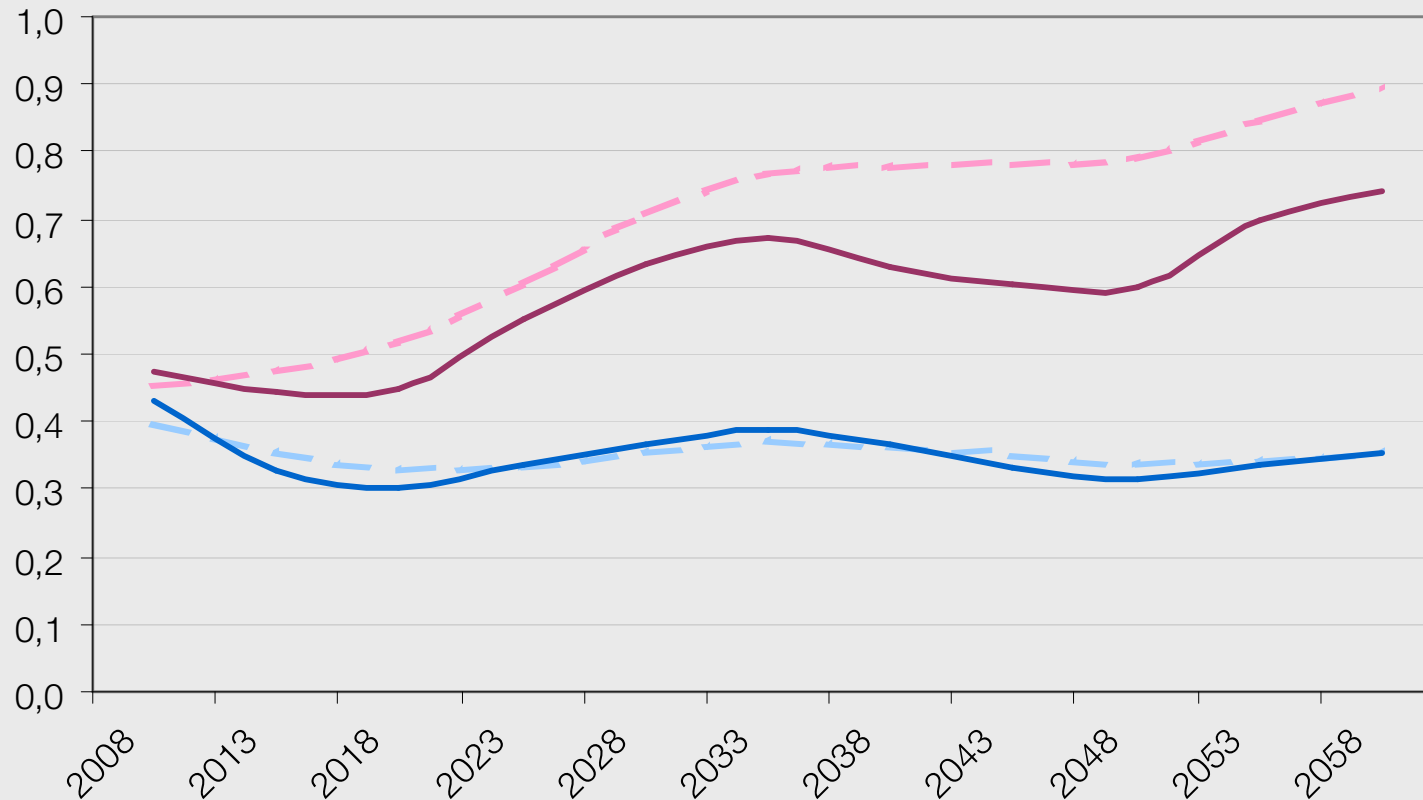
— Jugendquotient (Landkreis)

— Altenquotient (Landkreis)

— Jugendquotient (Obertaufkirchen)

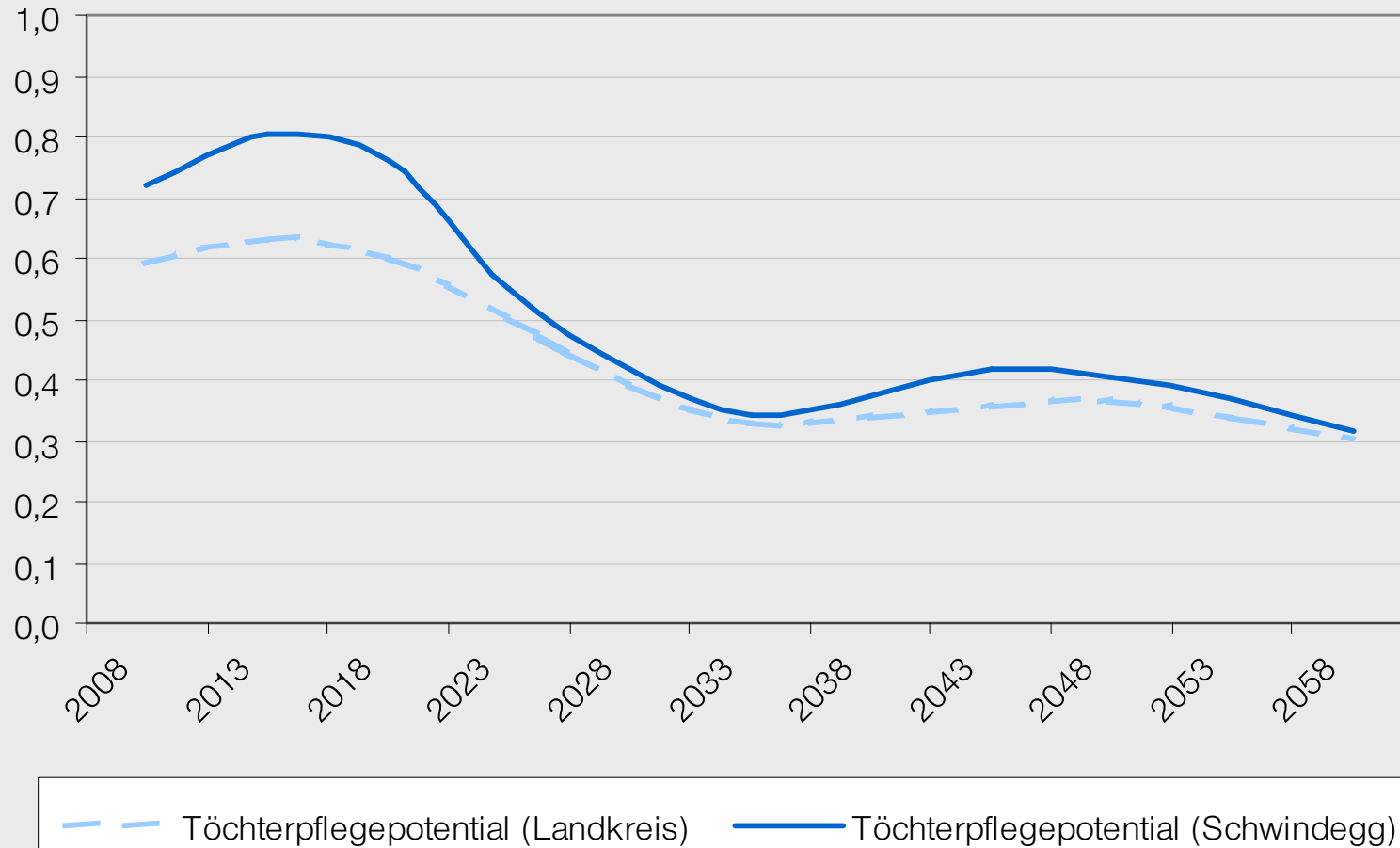
— Altenquotient (Obertaufkirchen)

Entwicklung von Altersindikatoren in Buchbach (Hauptvariante)

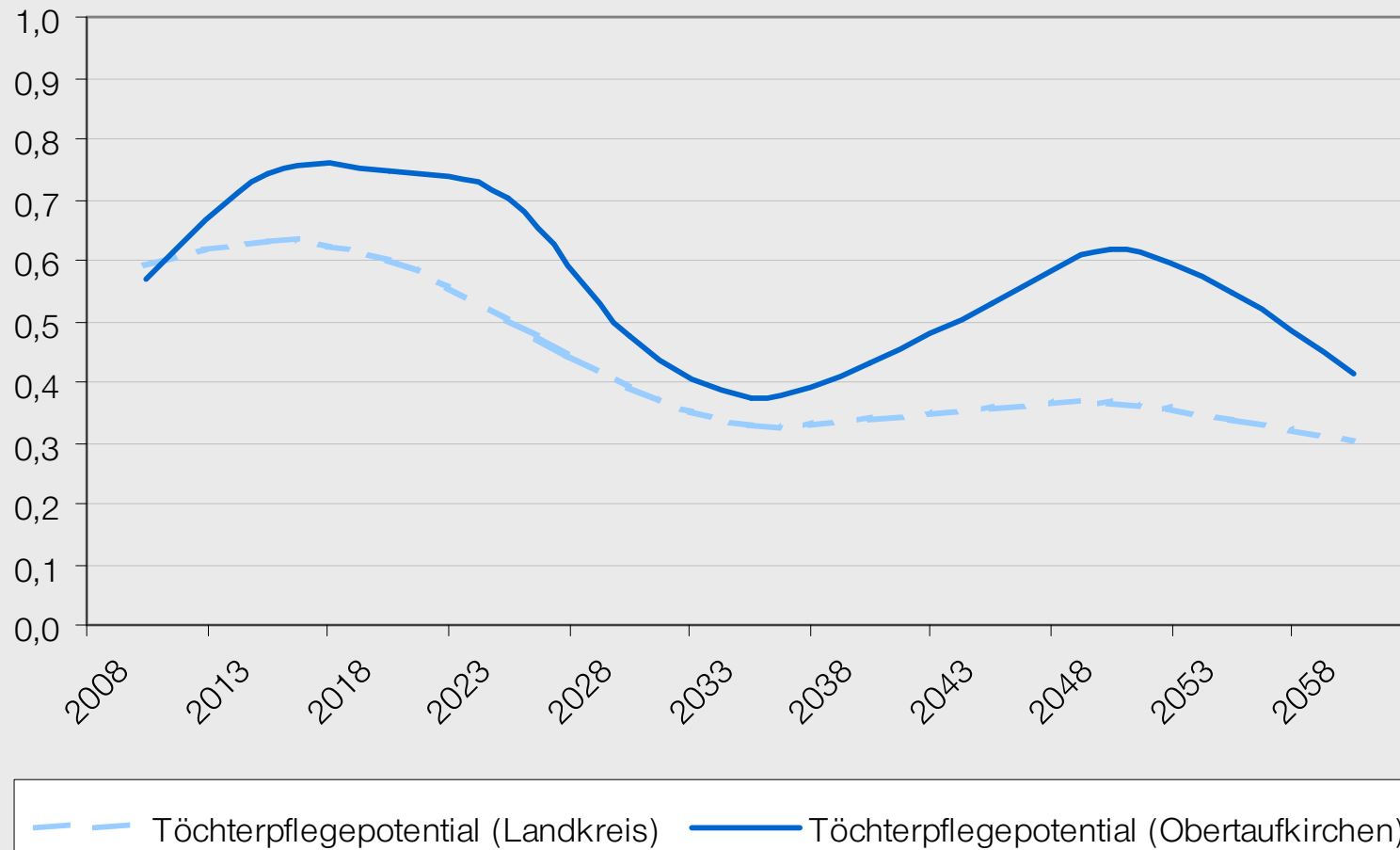


Entwicklung des Pflegepotentials in Schwindegg

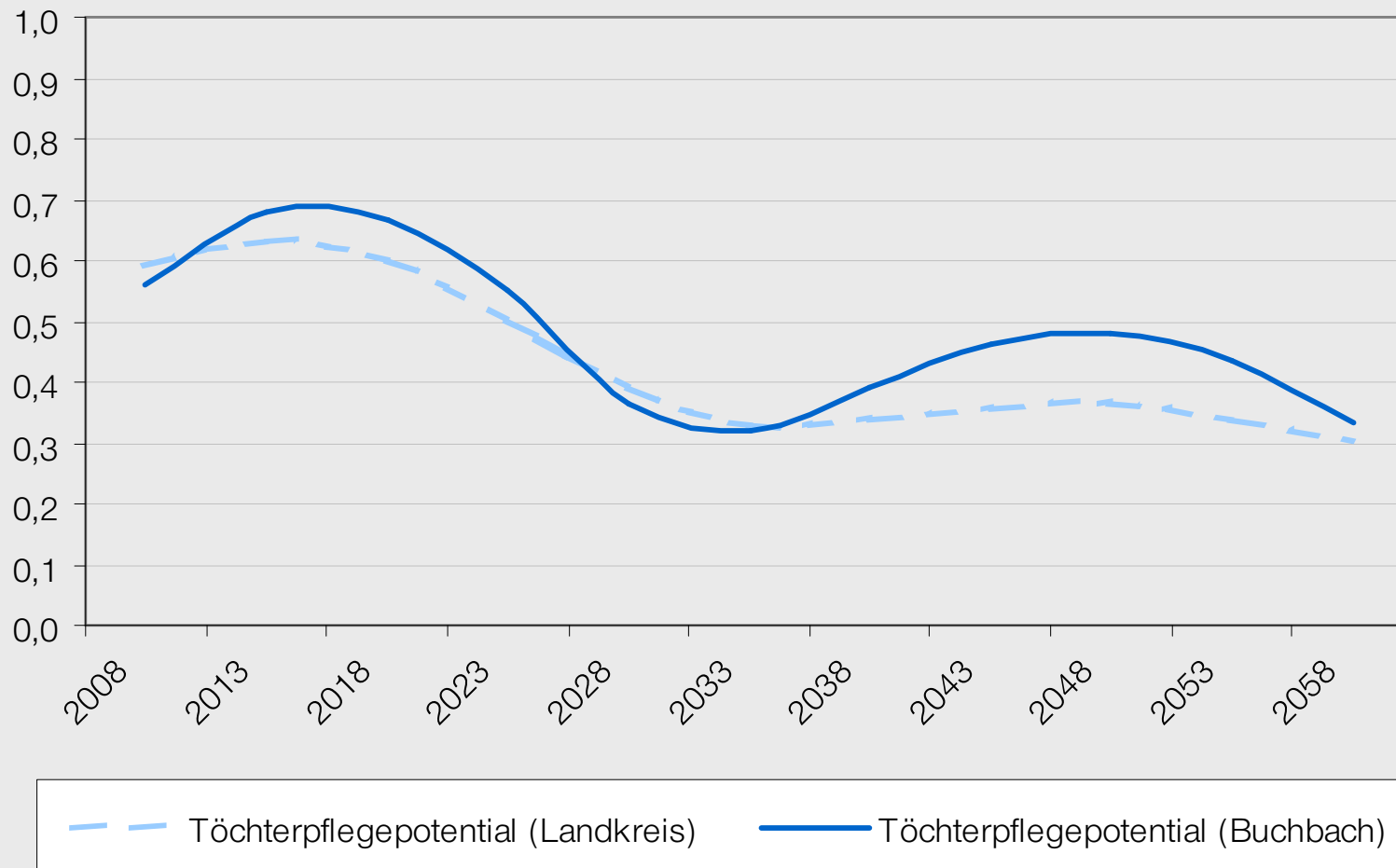
(Hauptvariante)



Entwicklung des Pflegepotentials in Obertaufkirchen (Hauptvariante)



Entwicklung des Pflegepotentials in Buchbach (Hauptvariante)

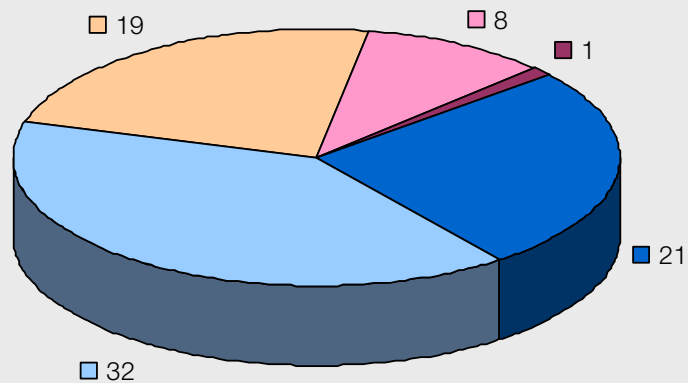


Informationen zur Befragung der älteren Generation

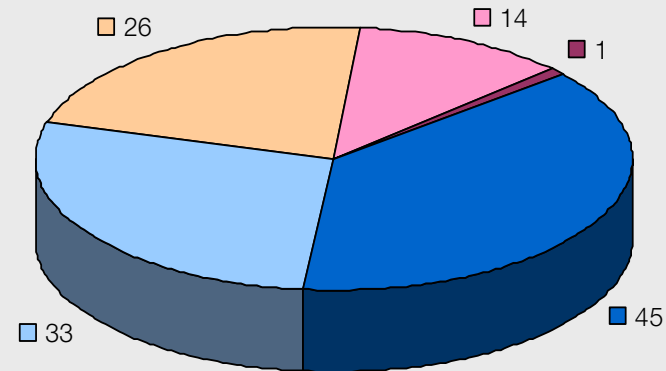
Was die Bürgerinnen und Bürger wollen...

Beteiligung an der Befragung der älteren Generation

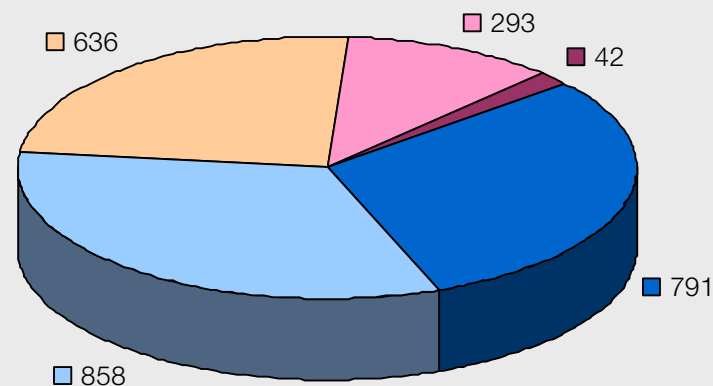
Schwindegg (Gesamt: 81)



Obertaufkirchen (Gesamt: 119)



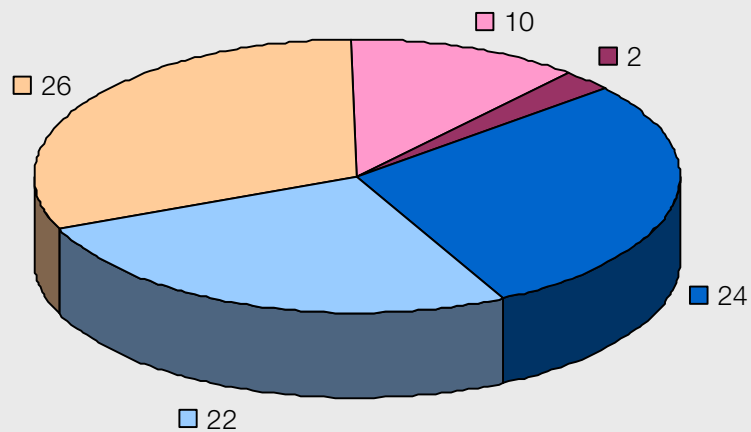
Landkreis (Gesamt: 2.620)



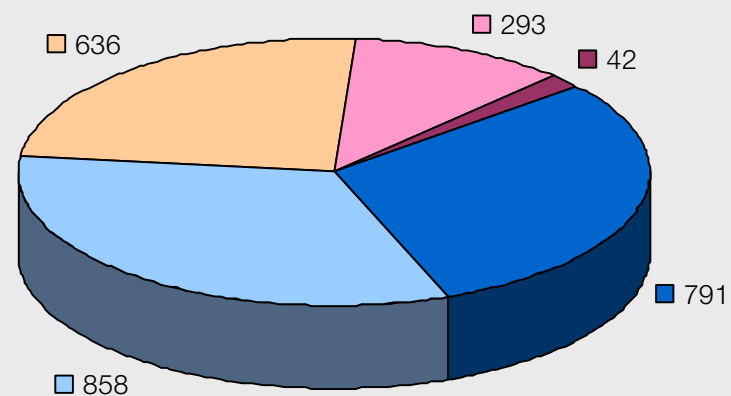
■ 50 bis unter 60 Jahre ■ 60 bis unter 70 Jahre ■ 70 bis unter 80 Jahre ■ 80 Jahre und älter ■ keine Angabe

Beteiligung an der Befragung der älteren Generation

Buchbach (Gesamt: 84)



Landkreis (Gesamt: 2.620)



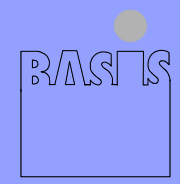
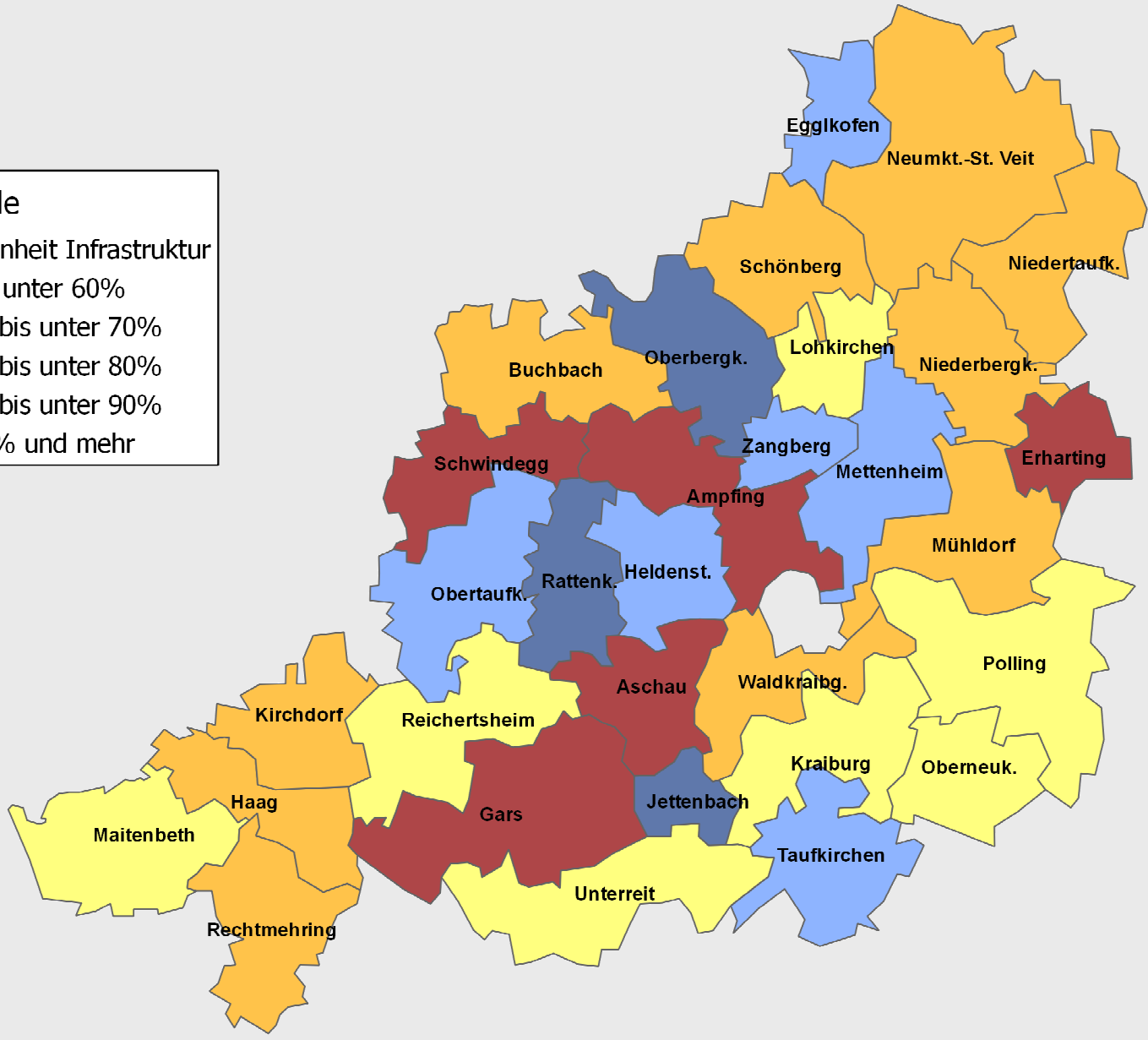
■ 50 bis unter 60 Jahre ■ 60 bis unter 70 Jahre ■ 70 bis unter 80 Jahre ■ 80 Jahre und älter ■ keine Angabe

Zufriedenheit mit der Infrastruktur in den Kommunen

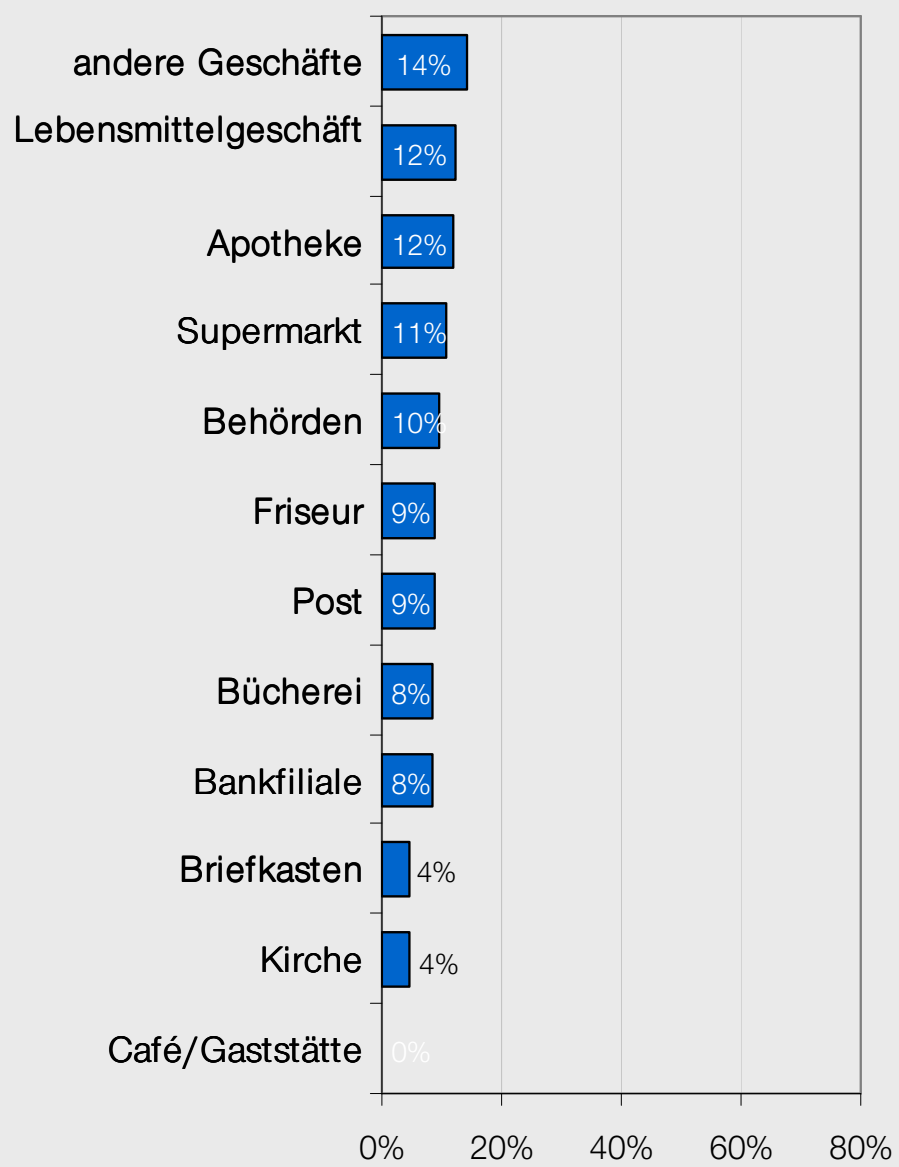


Legende
Zufriedenheit Infrastruktur

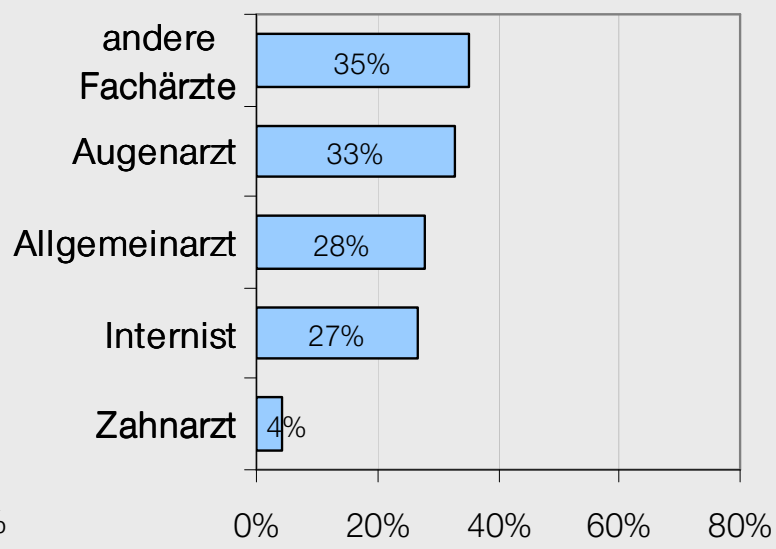
■ bis unter 60%
■ 60 bis unter 70%
■ 70 bis unter 80%
■ 80 bis unter 90%
■ 90% und mehr



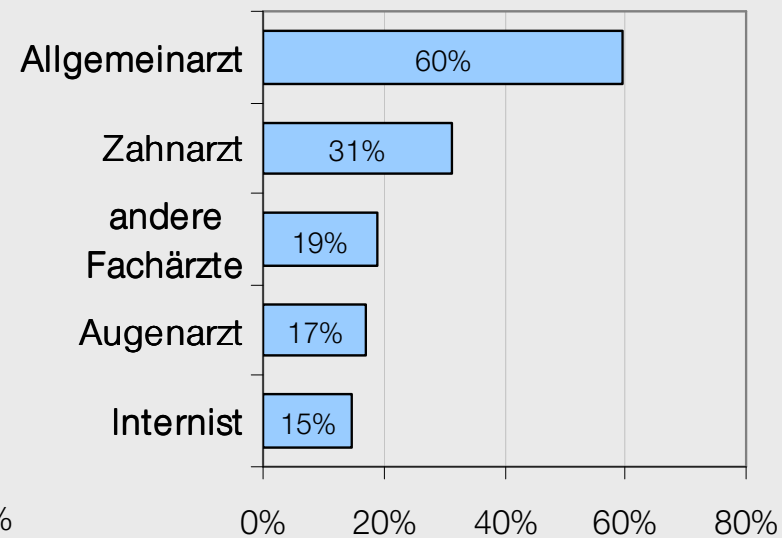
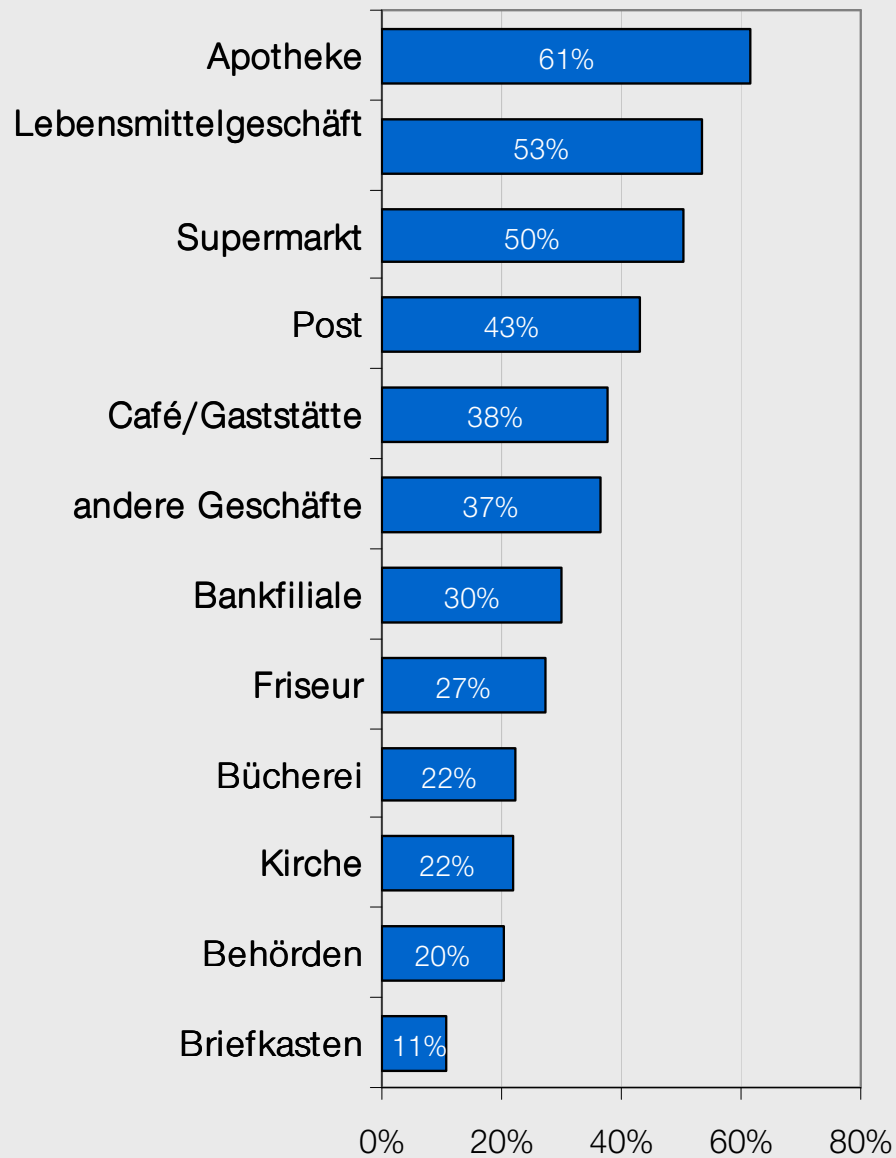
Fehlende Infrastruktur in Schwindegg



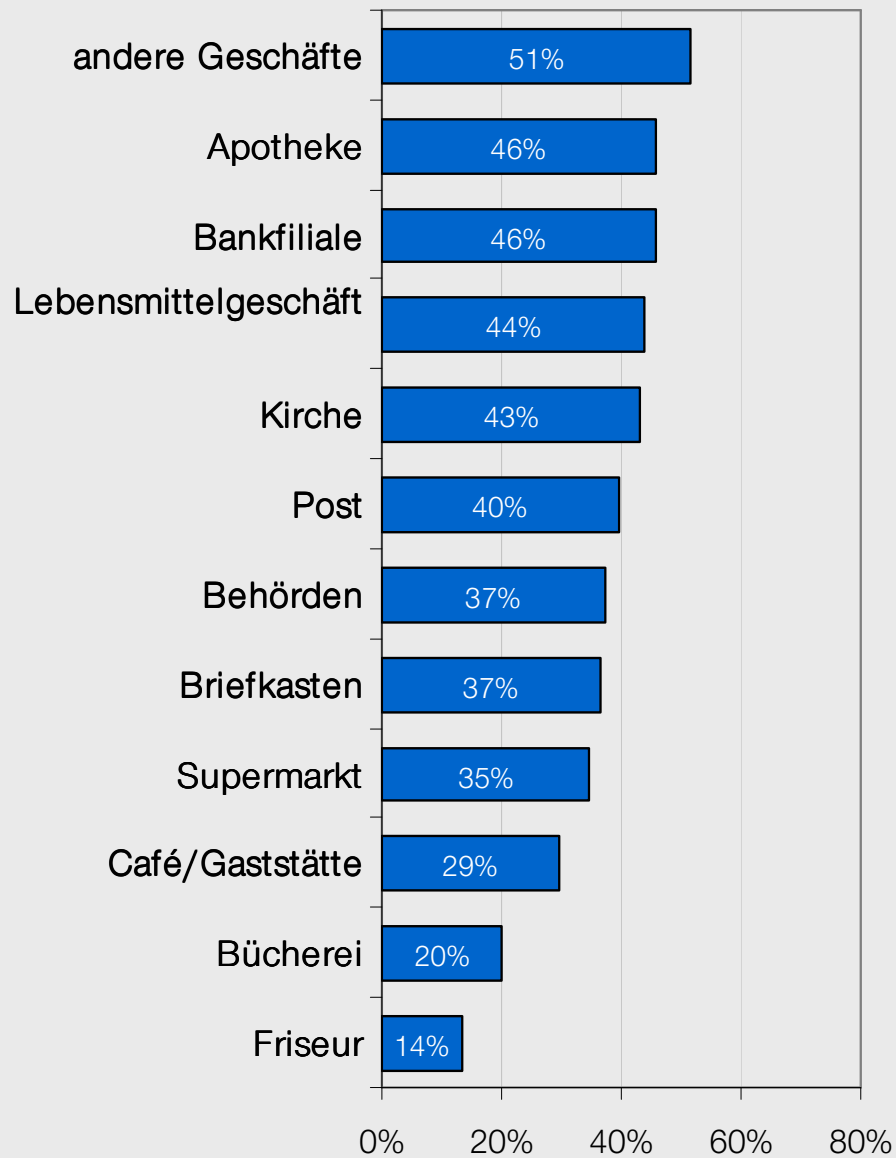
Welche Geschäfte und Einrichtungen vermissen die Bürger in Ihrer Nähe?



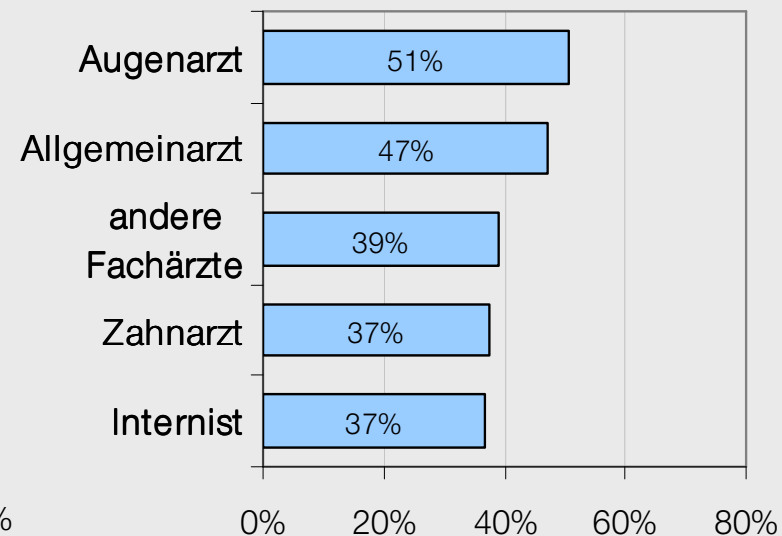
Fehlende Infrastruktur in Obertaufkirchen



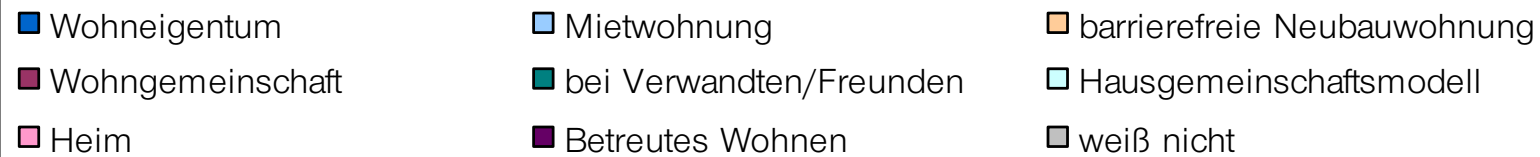
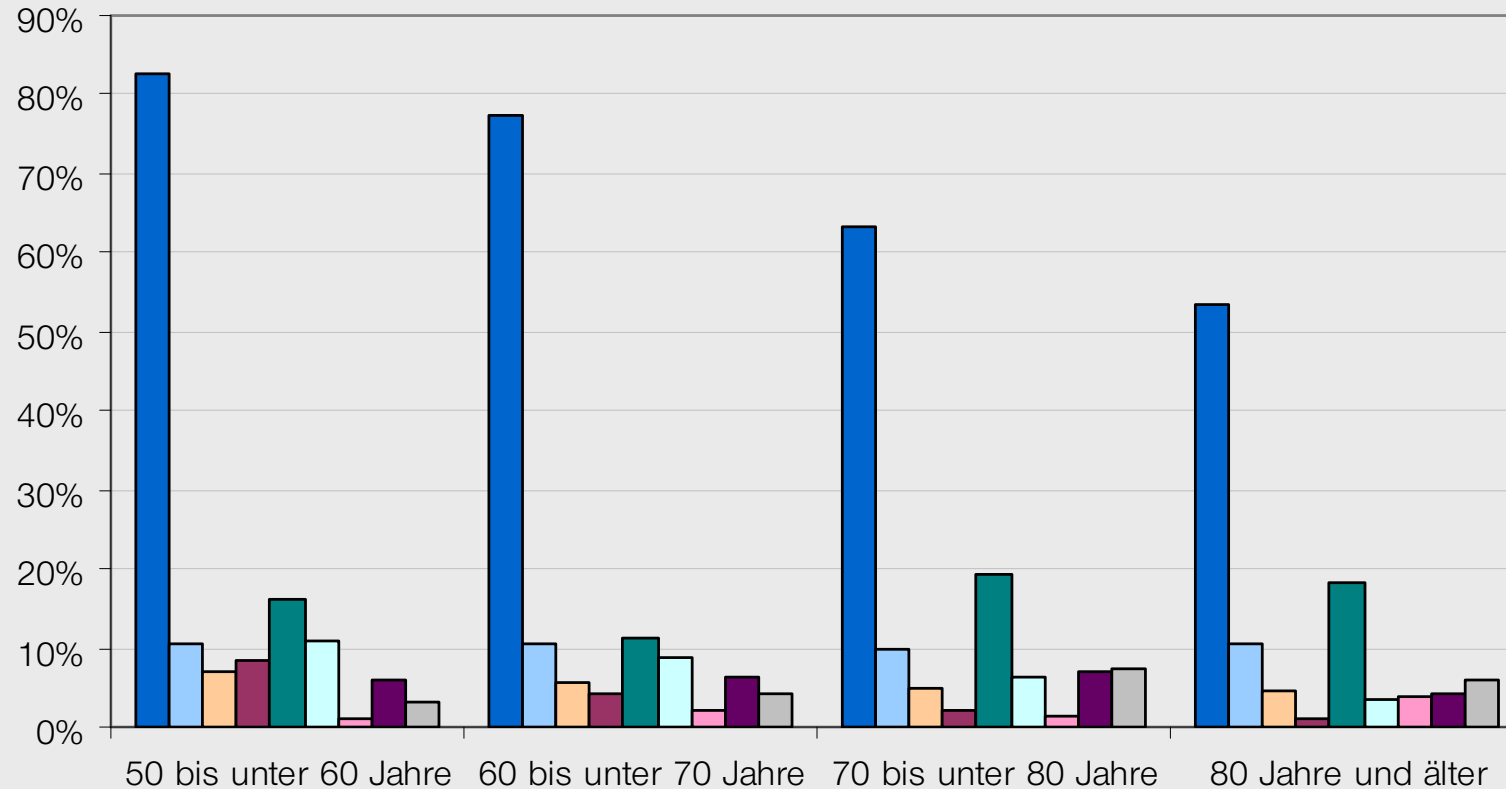
Fehlende Infrastruktur in Buchbach



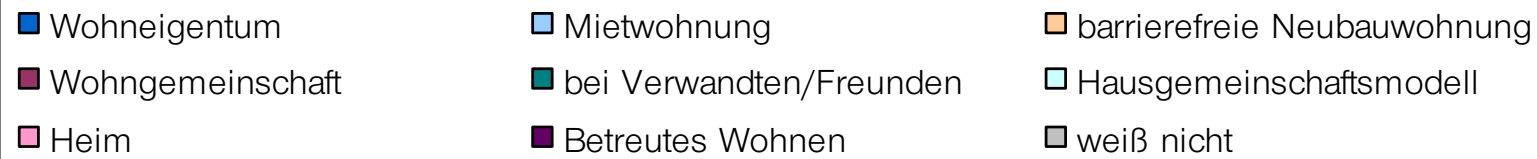
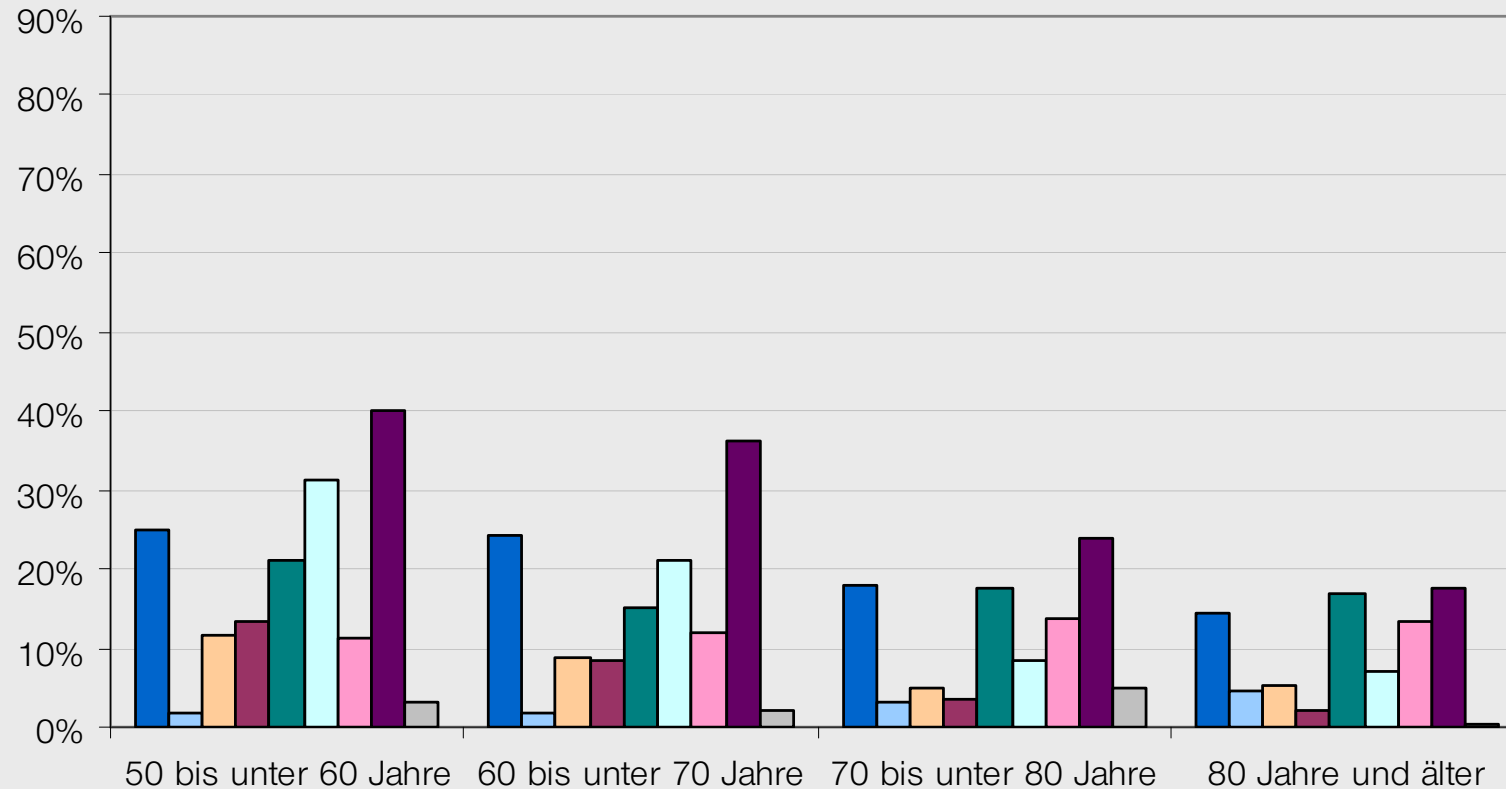
Welche Geschäfte und Einrichtungen vermissen die Bürger in Ihrer Nähe?



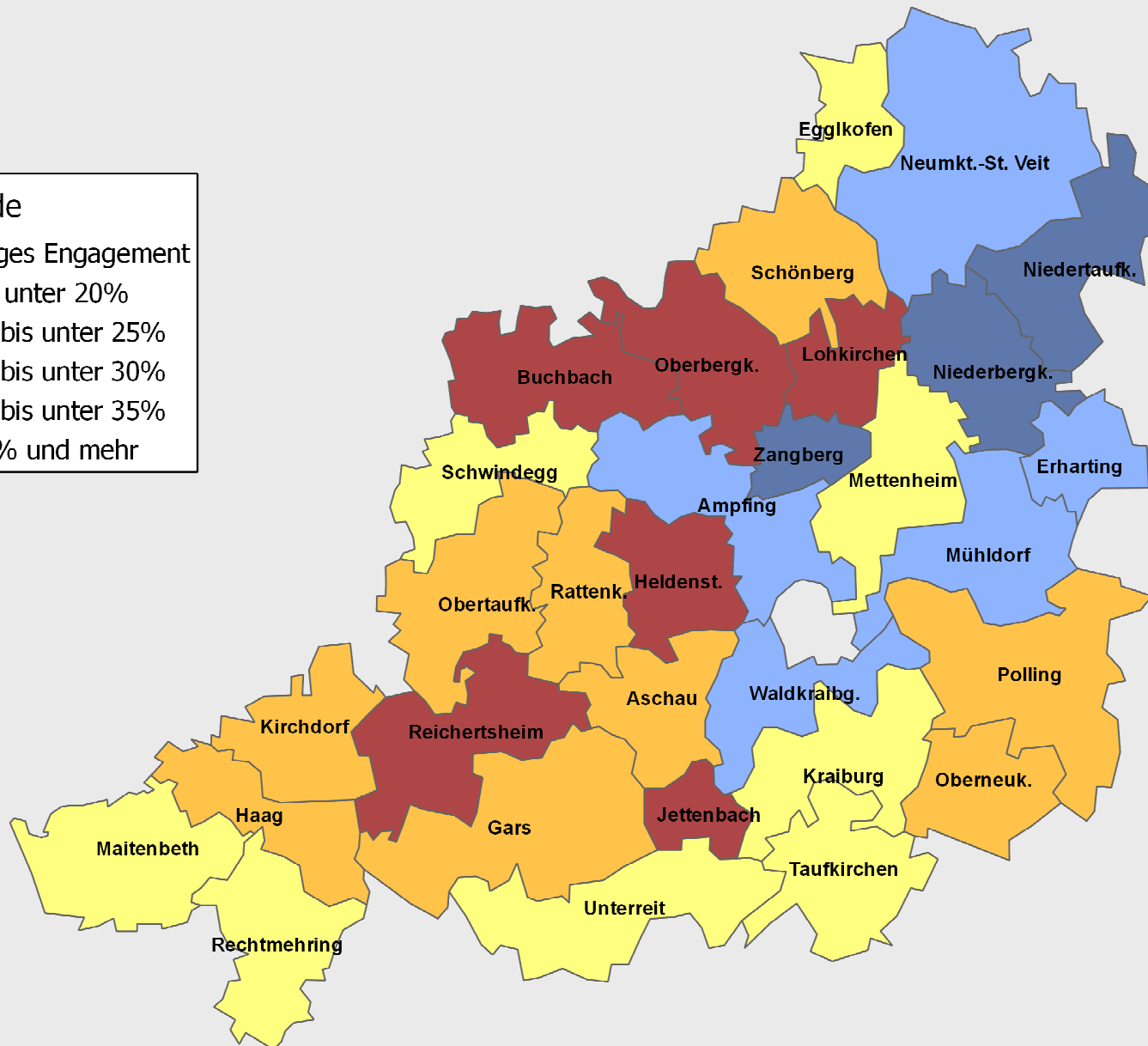
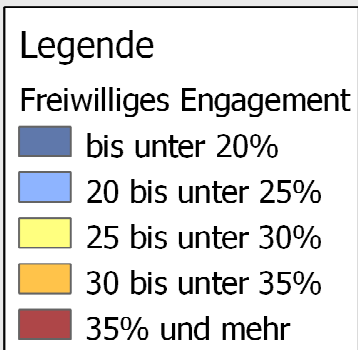
Wunsch-Wohnsituation bei Rüstigkeit



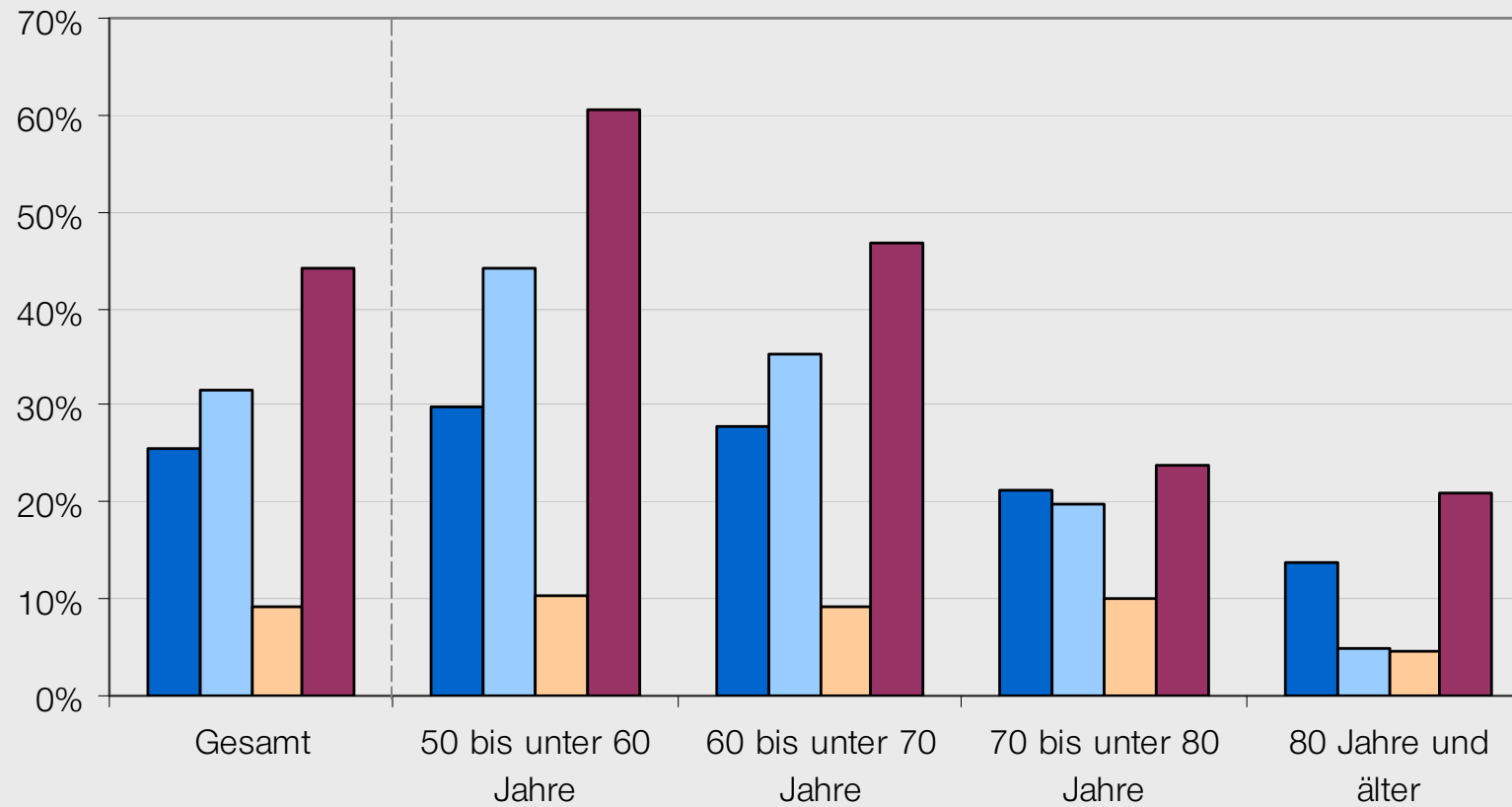
Wunsch-Wohnsituation bei Pflegebedürftigkeit



Freiwilliges Engagement in den Kommunen



Angebot und Nachfrage nach freiwilligem Engagement



- Ich engagiere mich.
- Ich kann mir vorstellen, mich zu engagieren.
- Ich nehme Angebote freiwillig Engagierter an.
- Ich kann mir vorstellen, Angebote freiwillig Engagierter anzunehmen.

Tischdiskussionen

Hat Ihr Tischnachbar ähnliche Vorschläge
und Ideen wie Sie?

Stichwort ‚Engagement‘:

- Welche Möglichkeiten für die ältere Generation gibt es in Ihrer Kommune, sich für die Gemeinschaft zu engagieren?
- Welche weiteren Engagement-Möglichkeiten würden Sie sich wünschen?

Stichwort ‚Wohnen‘:

- Wie wollen Sie im Alter wohnen?
- Sind in Ihrer Gemeinde für Sie interessante Wohnmöglichkeiten vorhanden?

Stichwort ‚Infrastruktur‘:

- Wie beurteilen Sie die Infrastruktur in Ihrer Kommune im Hinblick auf den täglichen Bedarf und die Mobilität der älteren Generation?
- Was müsste dringend verbessert werden? Wie könnte man das tun?

Stichwort ‚Gesundheit und Pflege‘:

- Wie beurteilen Sie die Infrastruktur in Ihrer Kommune im Hinblick auf die ärztliche und pflegerische Versorgung der älteren Generation?
- Was müsste dringend verbessert werden? Wie könnte man das tun?

Plenumsdiskussion

Zusammengefasst:

Was wäre für Ihre Kommune für die Zukunft wichtig?

Stichwort ‚Engagement‘:

- Welche Möglichkeiten für die ältere Generation gibt es in Ihrer Kommune, sich für die Gemeinschaft zu engagieren?
- Welche weiteren Engagement-Möglichkeiten würden Sie sich wünschen?

Stichwort ‚Wohnen‘:

- Wie wollen Sie im Alter wohnen?
- Sind in Ihrer Gemeinde für Sie interessante Wohnmöglichkeiten vorhanden?

Stichwort ‚Infrastruktur‘:

- Wie beurteilen Sie die Infrastruktur in Ihrer Kommune im Hinblick auf den täglichen Bedarf und die Mobilität der älteren Generation?
- Was müsste dringend verbessert werden? Wie könnte man das tun?

Stichwort ‚Gesundheit und Pflege‘:

- Wie beurteilen Sie die Infrastruktur in Ihrer Kommune im Hinblick auf die ärztliche und pflegerische Versorgung der älteren Generation?
- Was müsste dringend verbessert werden? Wie könnte man das tun?

Vielen Dank für Ihre Aufmerksamkeit!



BASIS-Institut
für soziale Planung, Beratung
und Gestaltung GmbH

Schillerplatz 16
96047 Bamberg

Tel.: 0951/98633-0
E-Mail: info@basis-institut.de
WWW: www.basis-institut.de

