

# Seniorenpolitisches Gesamtkonzept Landkreis Mühldorf a.Inn

Bürgergespräch  
in den Gemeinden Maitenbeth  
und Rechtmehring

05. Mai 2010

- Begrüßung
- Informationen zur Veranstaltung
- Informationen zur Bevölkerungsentwicklung
- Informationen zur Befragung der älteren Generation
- Tischdiskussionen
- Plenumsdiskussion

# Informationen zur Veranstaltung

Ihr Landkreis, Ihre Gemeinde,  
Ihre Seniorenpolitik

## Das Seniorenpolitische Gesamtkonzept

- Der Landkreis erstellt zur Zeit in Zusammenarbeit mit dem BASIS-Institut GmbH ein Seniorenpolitisches Gesamtkonzept.
- Dieses soll zu einer bürgernahen, modernen Seniorenpolitik führen, die den Landkreis Mühldorf und seine Städte, Märkte und Gemeinden fit für die Herausforderungen der Zukunft macht.

## Ihr wichtiger Beitrag

- Heute machen Sie, die Bürgerinnen und Bürger von Maitenbeth und Rechtmehring, den Auftakt, in Ihren Gemeinden mitzuwirken, zu diskutieren, um Ihre Wünsche, Ideen und Vorschläge einzubringen!

## Die Vorgehensweise

- Dazu informieren wir Sie nun kurz über die Bevölkerungsentwicklung Ihrer Gemeinden und die Ergebnisse der Befragung der älteren Generation
- Im Anschluss daran wird gemeinsam überlegt und diskutiert, was man in Maitenbeth und Rechtmehring verändern, verbessern oder ausbauen könnte – zuerst an den einzelnen Tischen, dann in der großen Runde!

## Und dann?

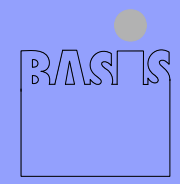
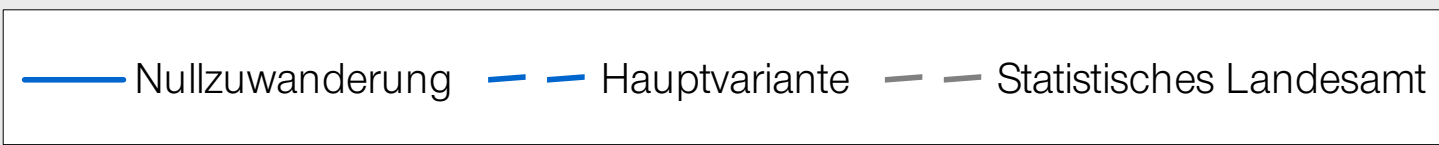
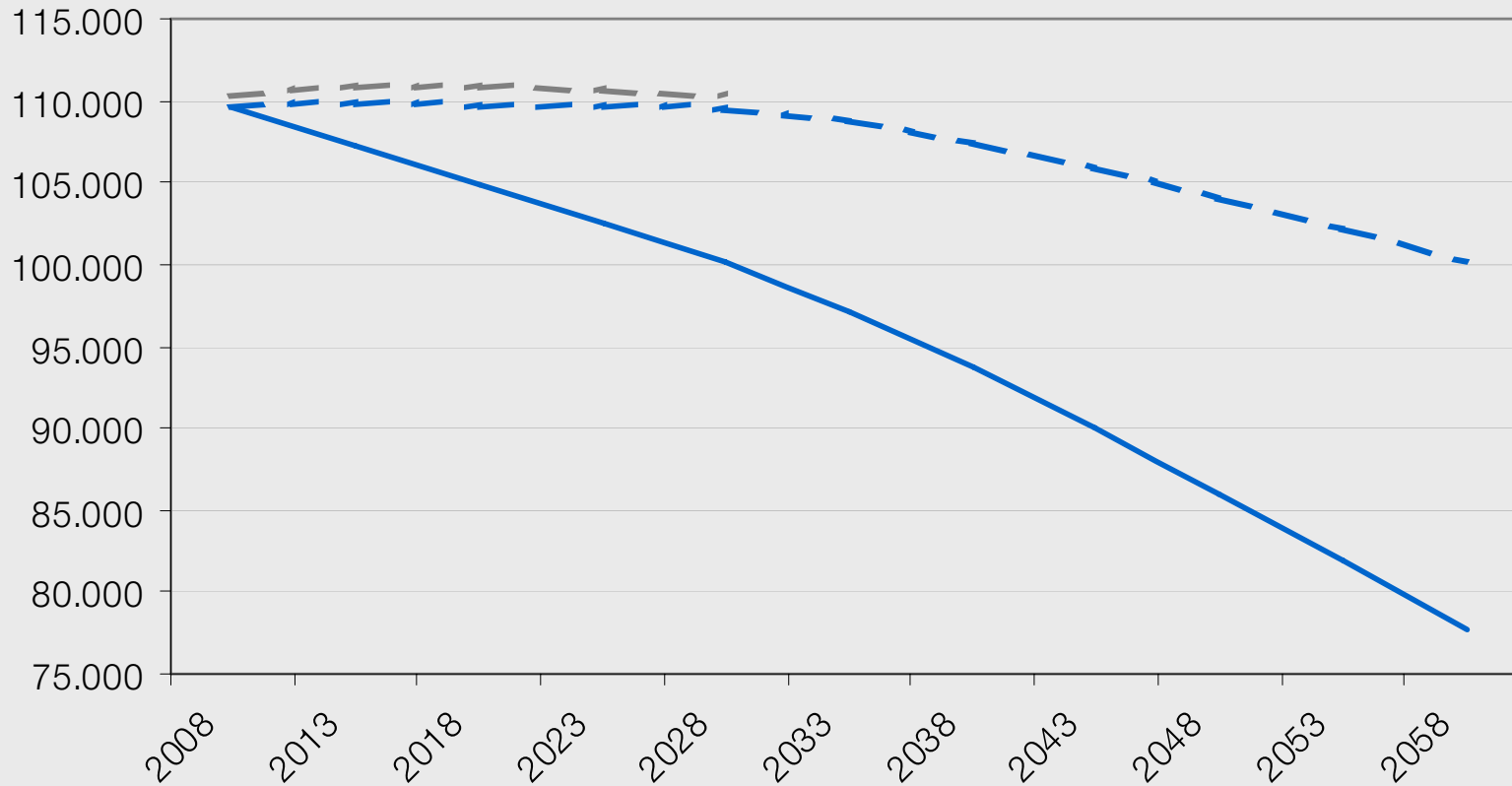
- Wir protokollieren Ihre Diskussionsergebnisse und bauen Sie in das Seniorenpolitische Gesamtkonzept ein.
- Durch die Umsetzung des Gesamtkonzepts verhilft Ihr heutiger (und zukünftiger) Beitrag Ihrer Gemeinde und Ihrem Landkreis zu einem gemeinschaftlichen, zukunftsorientierten Miteinander.

# Informationen zur Bevölkerungsentwicklung

Weniger Kinder, mehr Ältere

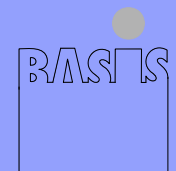
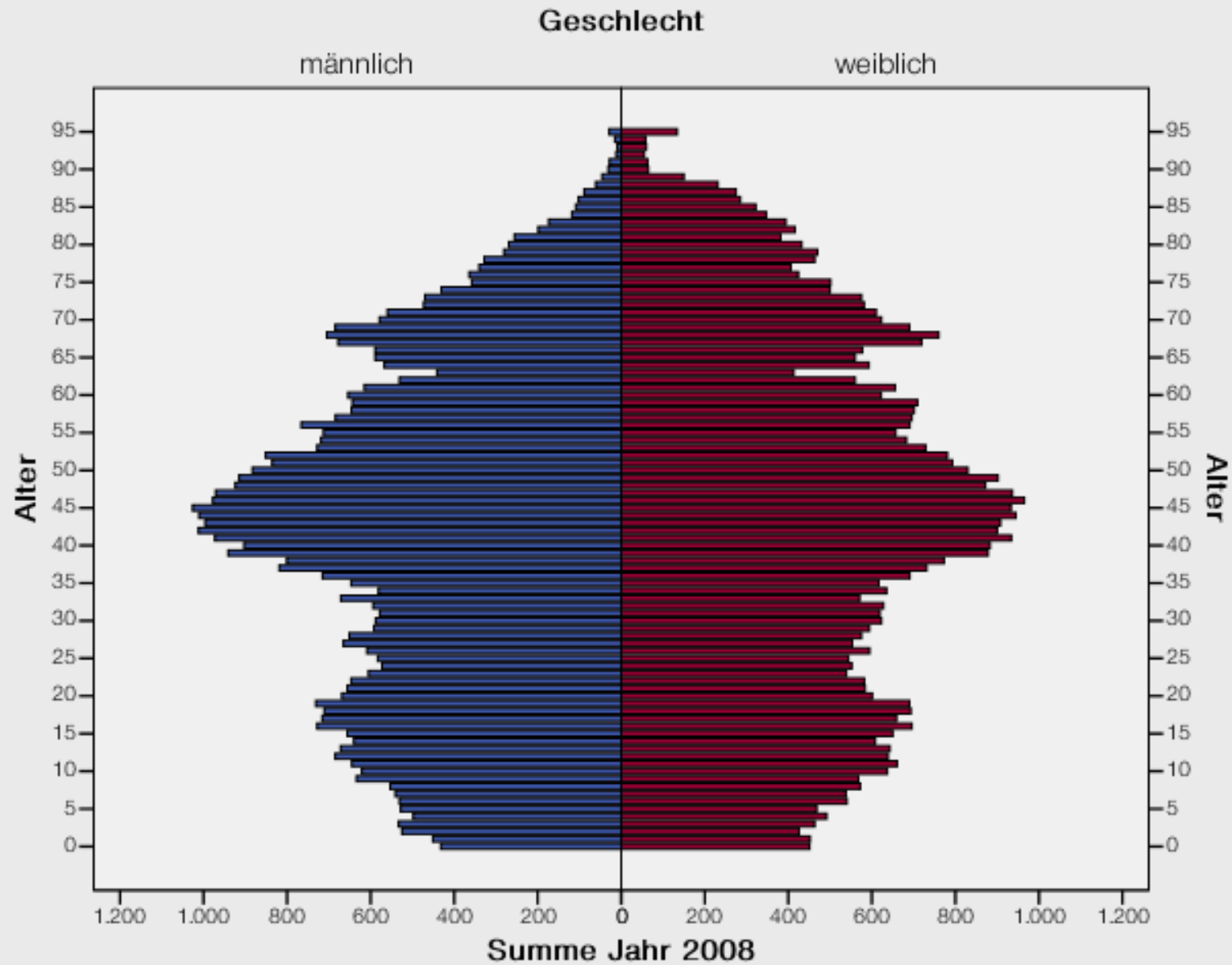
# Bevölkerungsentwicklung Landkreis Mühldorf a.Inn

(Variantenvergleich)



# Altersstruktur des Landkreises Mühldorf a.Inn 2008

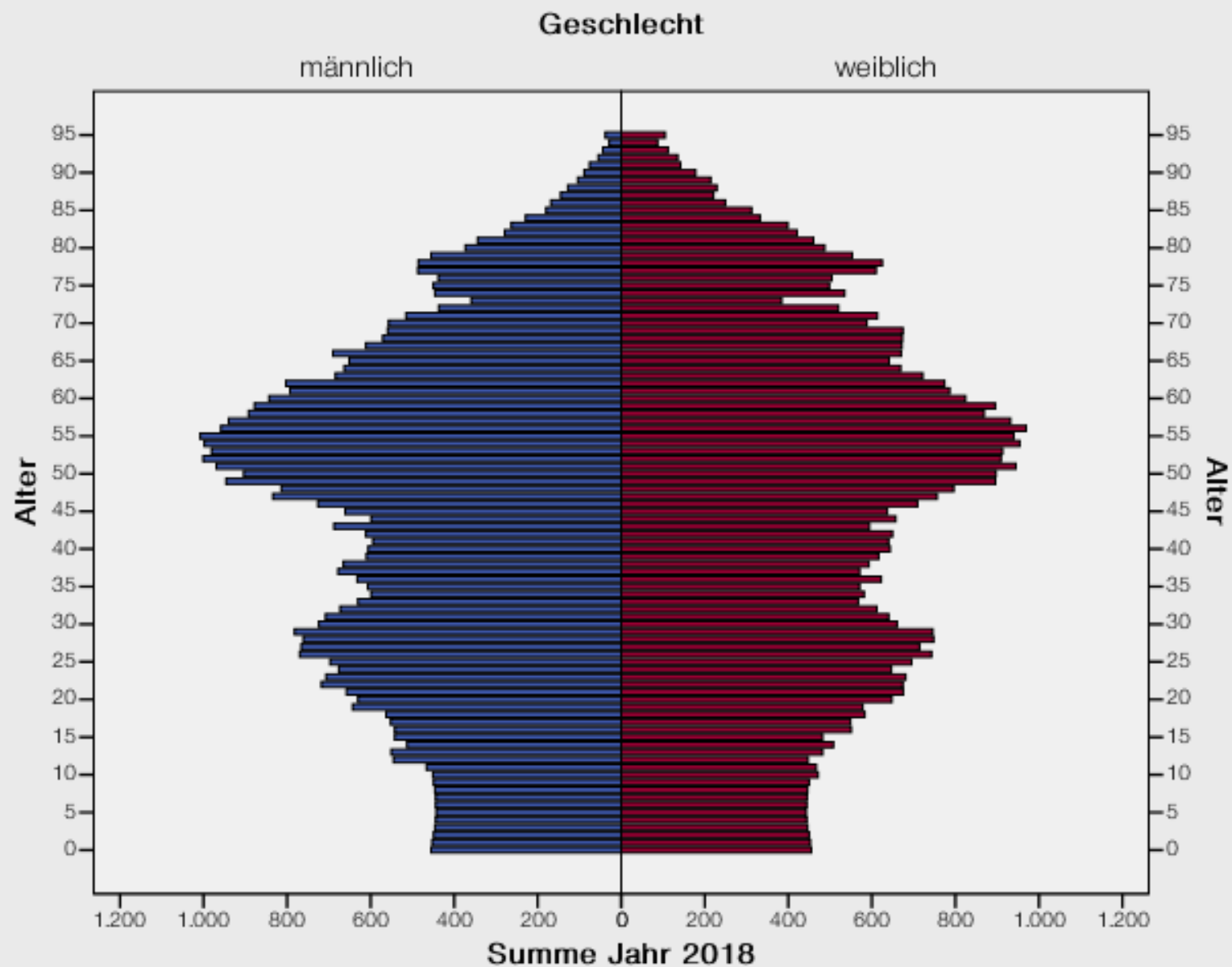
(Variantenvergleich)





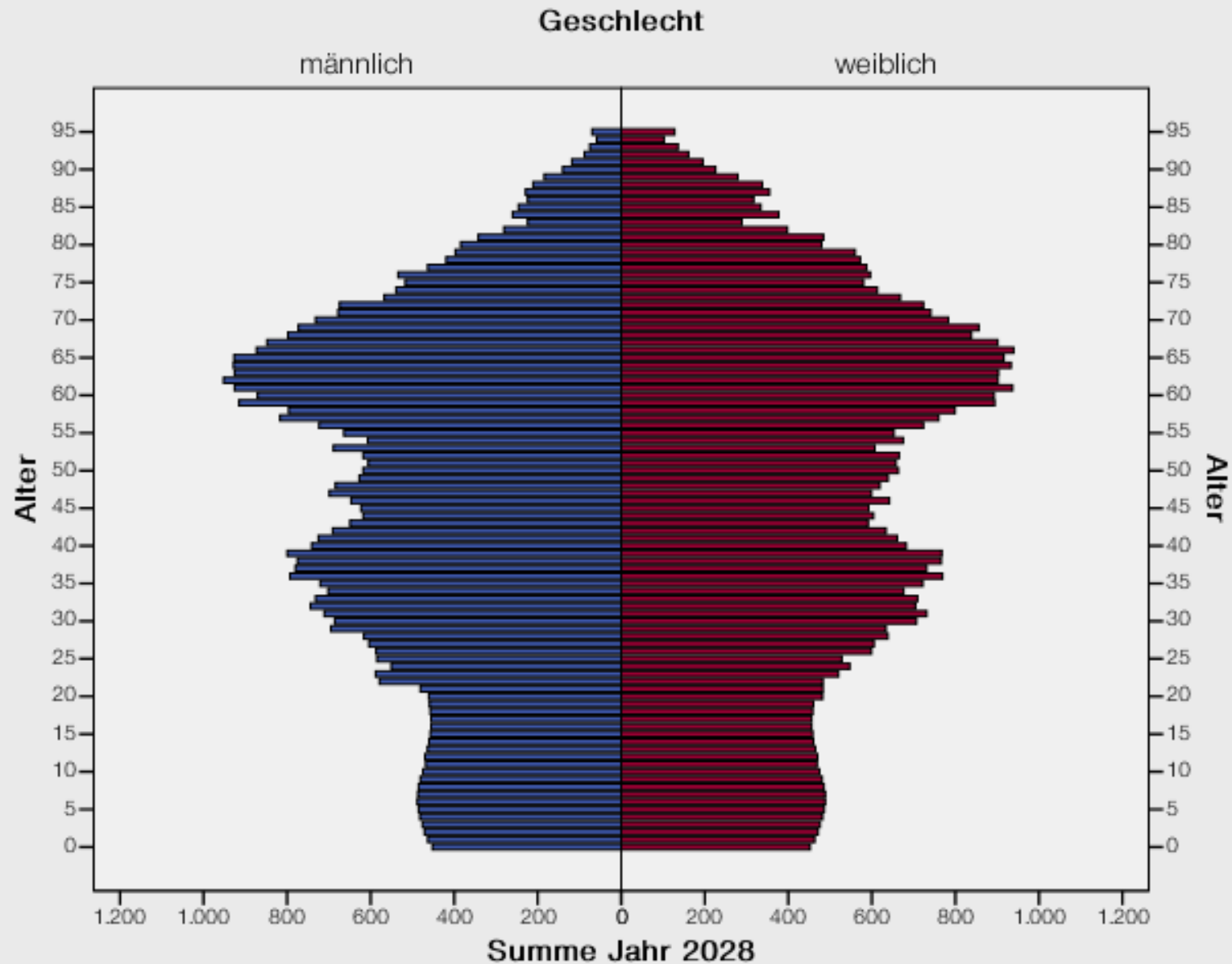
# Altersstruktur des Landkreises Mühldorf a.Inn 2018

(Variantenvergleich)



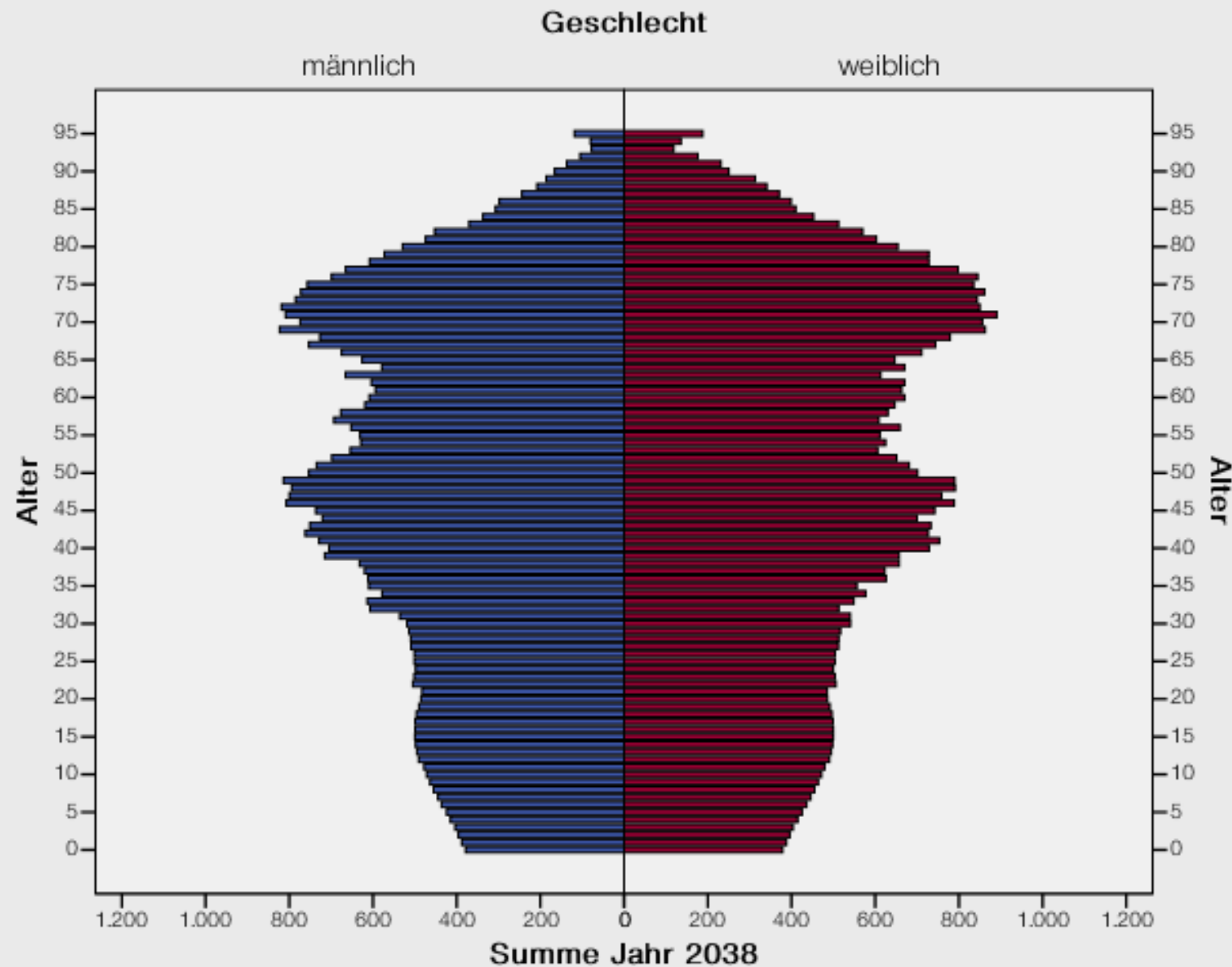
# Altersstruktur des Landkreises Mühldorf a.Inn 2028

(Variantenvergleich)



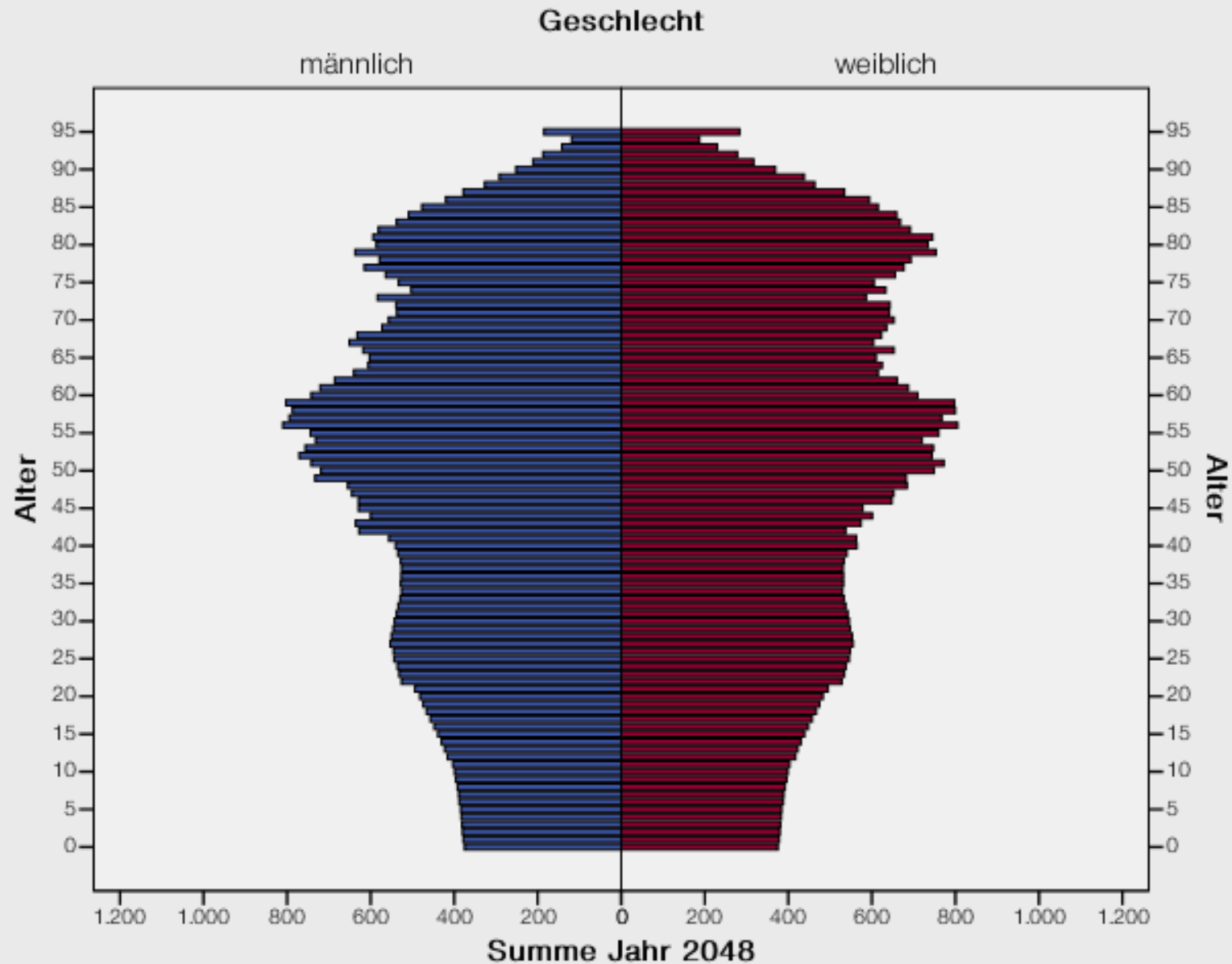
# Altersstruktur des Landkreises Mühldorf a.Inn 2038

(Variantenvergleich)



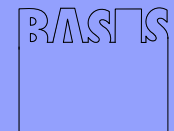
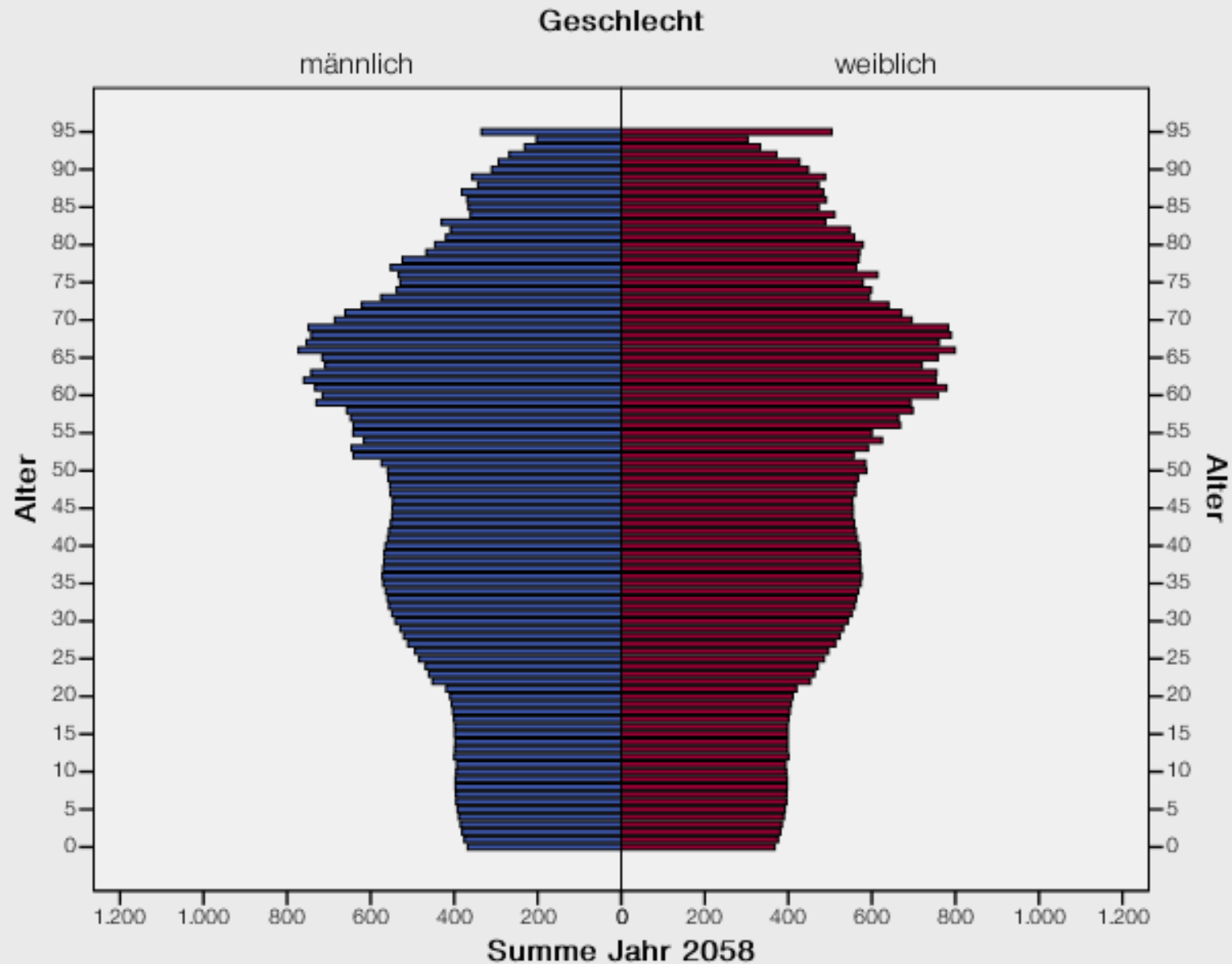
# Altersstruktur des Landkreises Mühldorf a.Inn 2048

(Variantenvergleich)



# Altersstruktur des Landkreises Mühldorf a.Inn 2058

(Variantenvergleich)



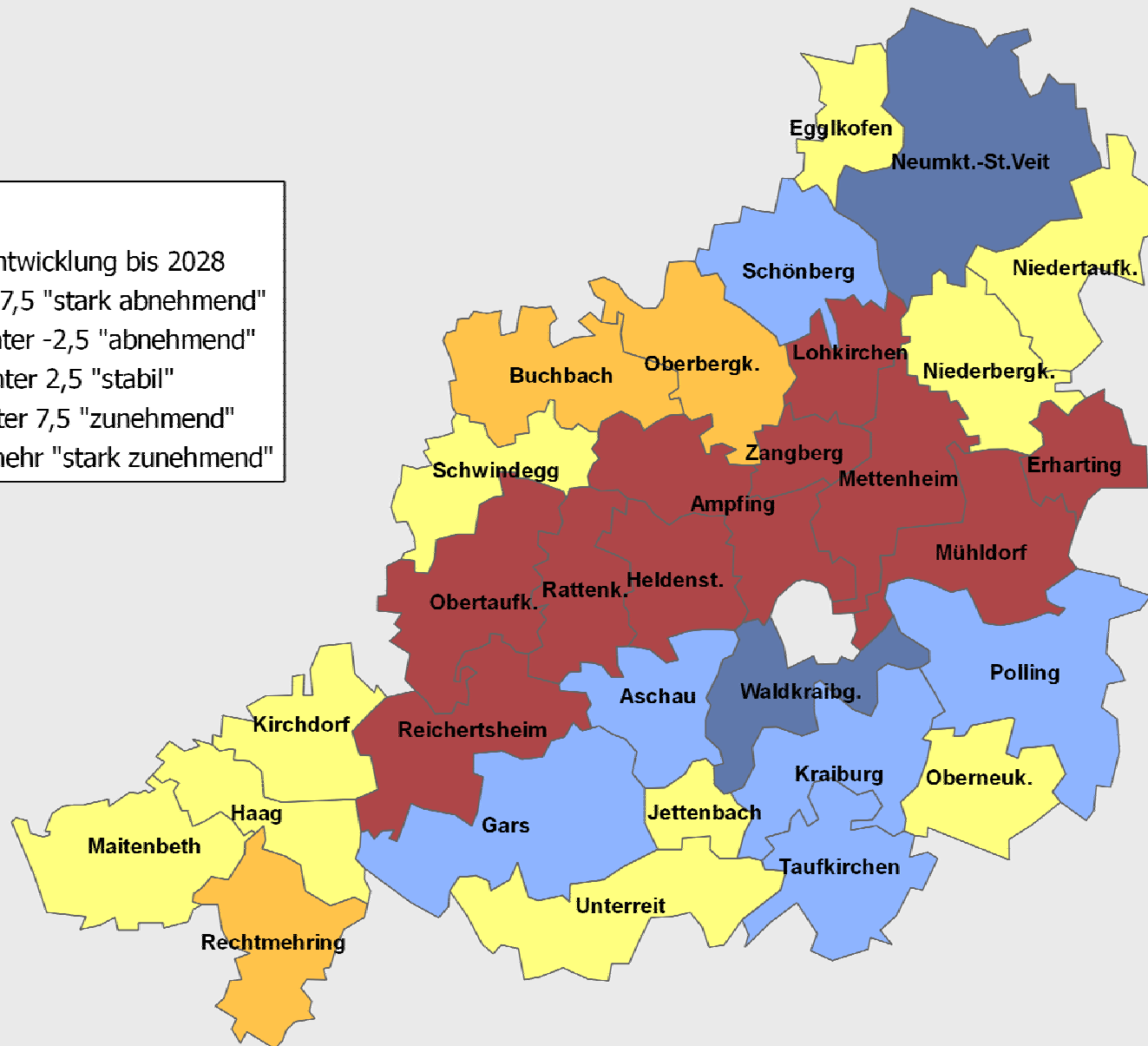
# Bevölkerungsentwicklung der Kommunen bis 2028

(Hauptvariante)

## Legende

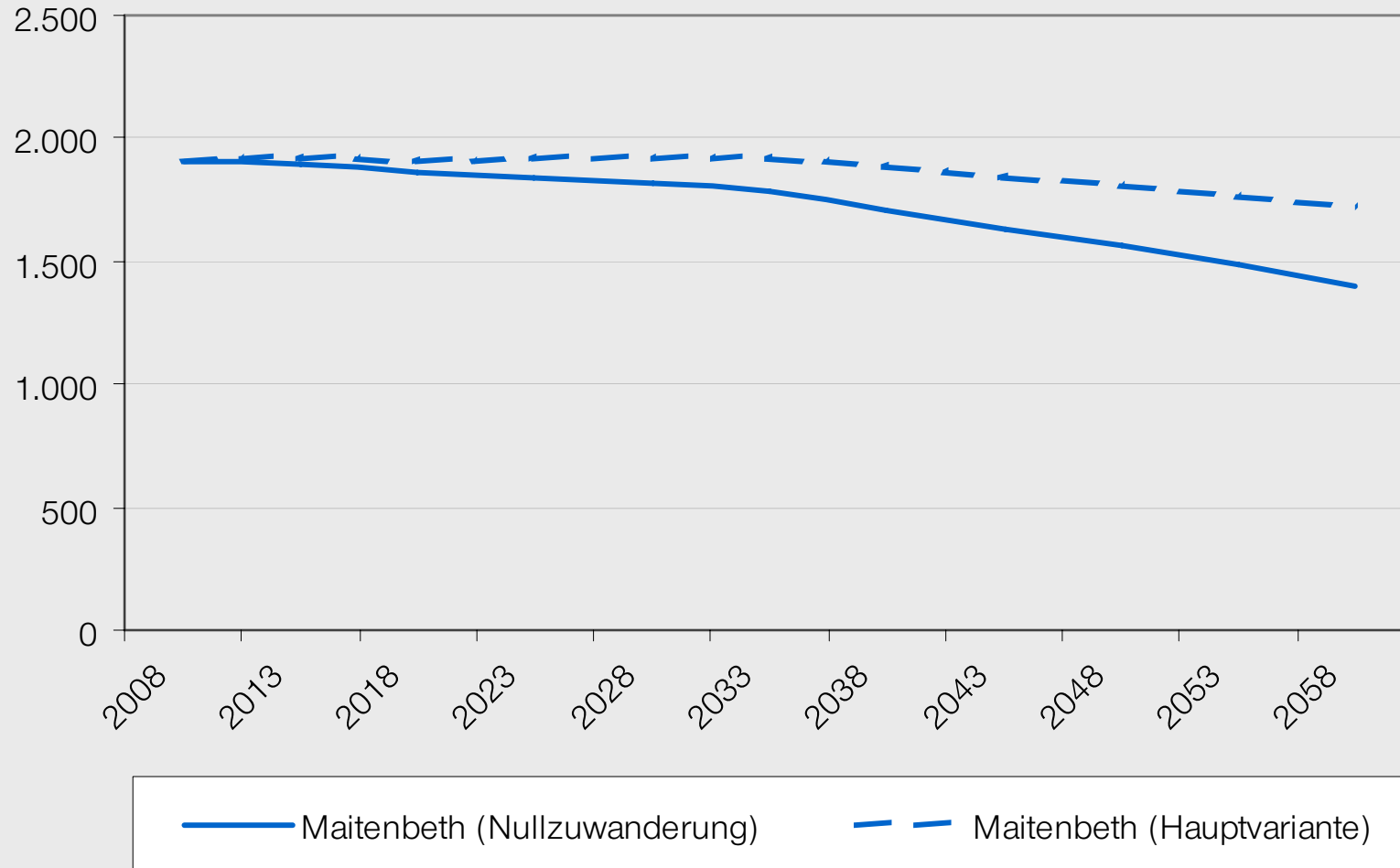
Bevölkerungsentwicklung bis 2028

- bis unter -7,5 "stark abnehmend"
- -7,5 bis unter -2,5 "abnehmend"
- -2,5 bis unter 2,5 "stabil"
- 2,5 bis unter 7,5 "zunehmend"
- 7,5 oder mehr "stark zunehmend"



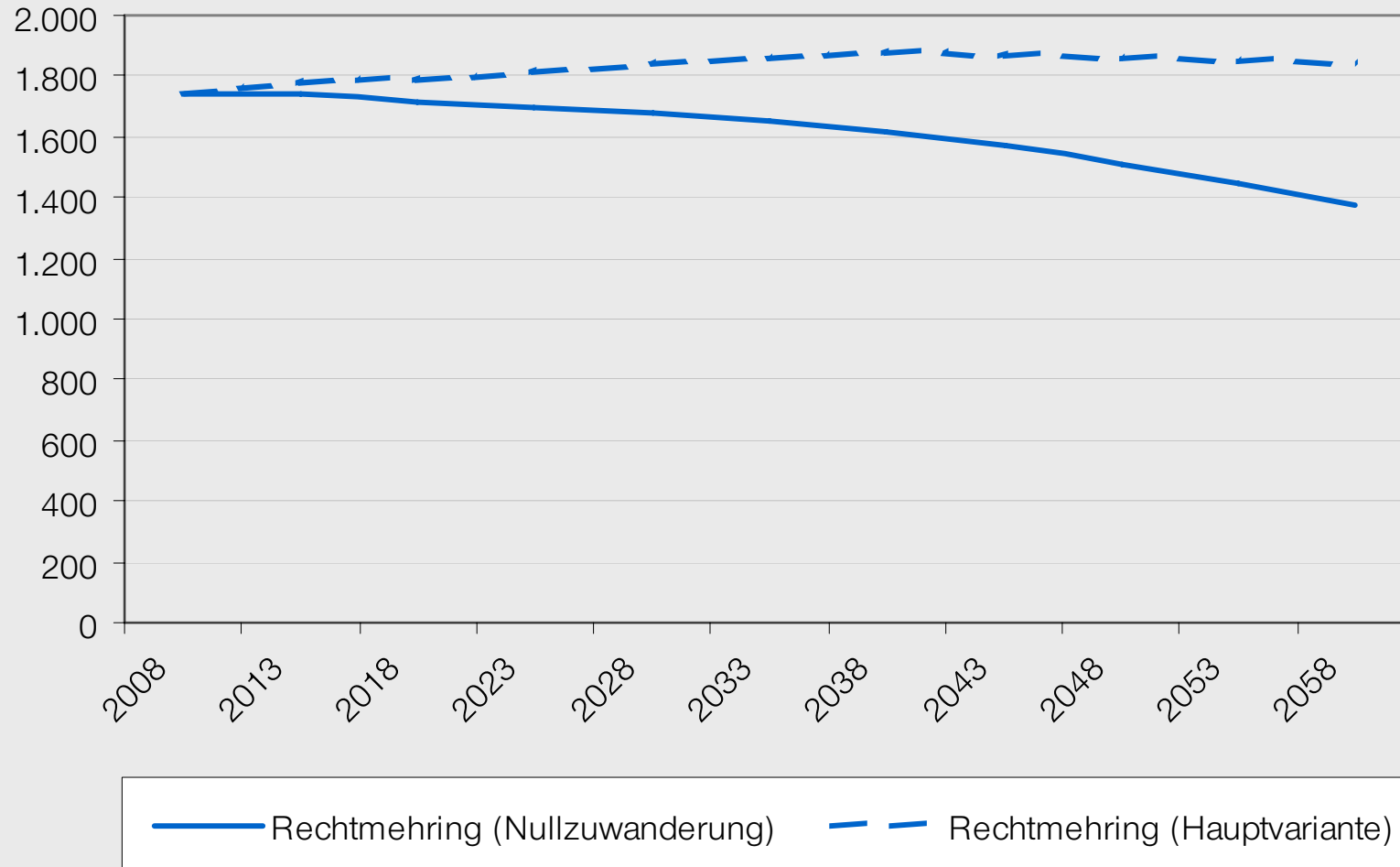
# Bevölkerungsentwicklung Maitenbeth

(Variantenvergleich)



# Bevölkerungsentwicklung Reichtmehring

(Variantenvergleich)



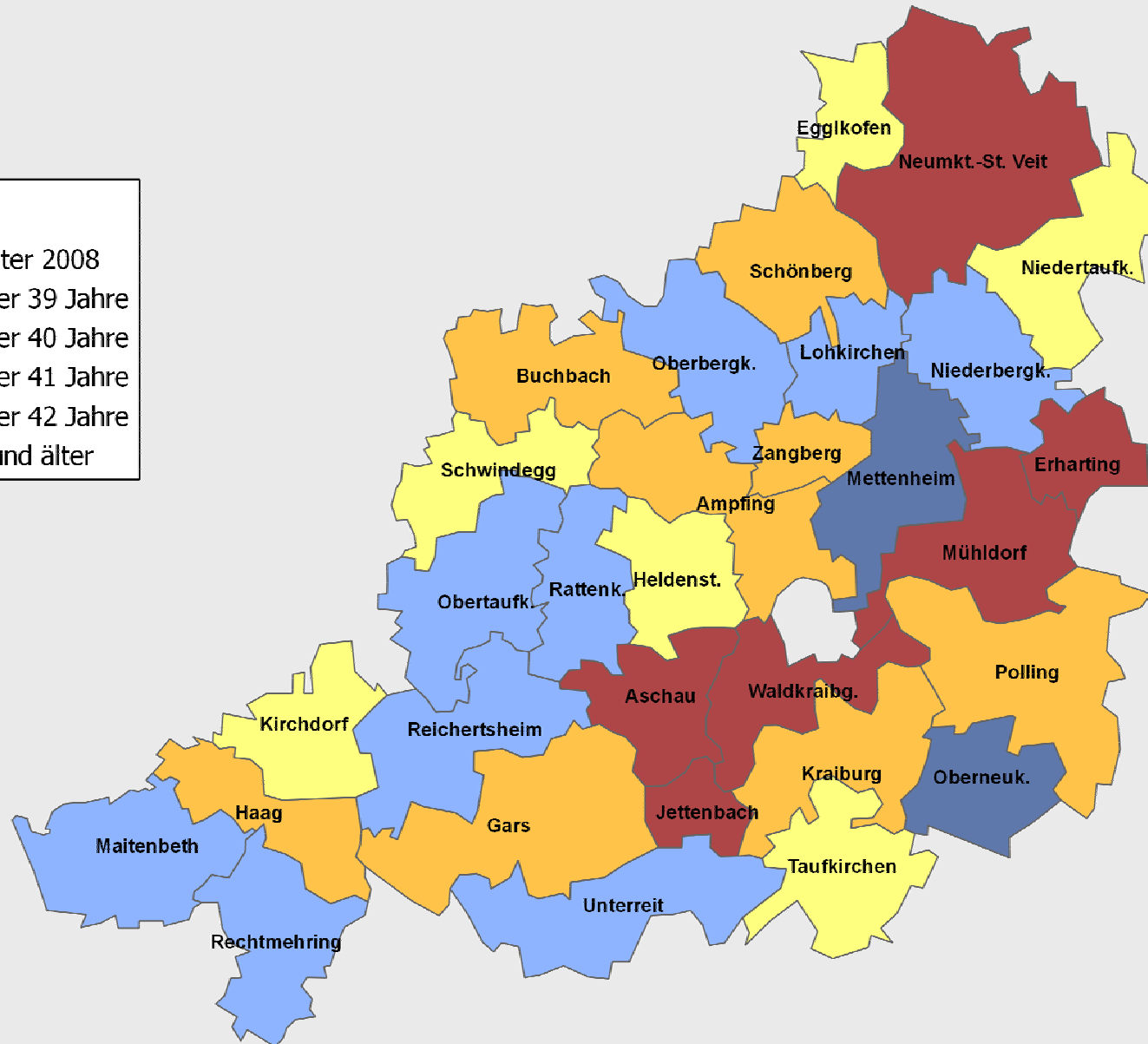


# Durchschnittsalter in den Kommunen 2008

## Legende

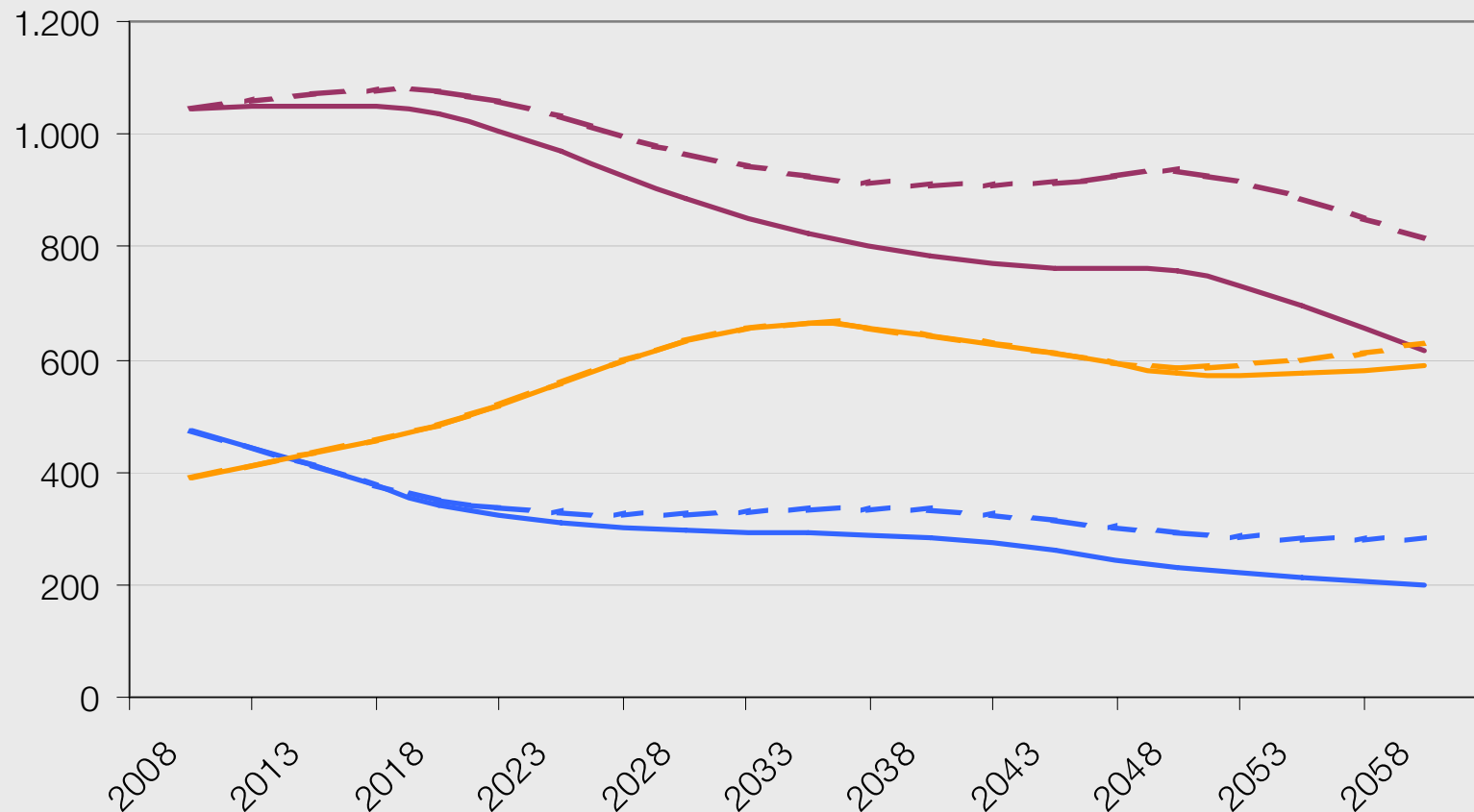
Durchschnittsalter 2008

- 38 bis unter 39 Jahre
- 39 bis unter 40 Jahre
- 40 bis unter 41 Jahre
- 41 bis unter 42 Jahre
- 42 Jahre und älter

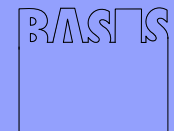


# Entwicklung der Altersgruppen in Maitenbeth

(Hauptvariante)

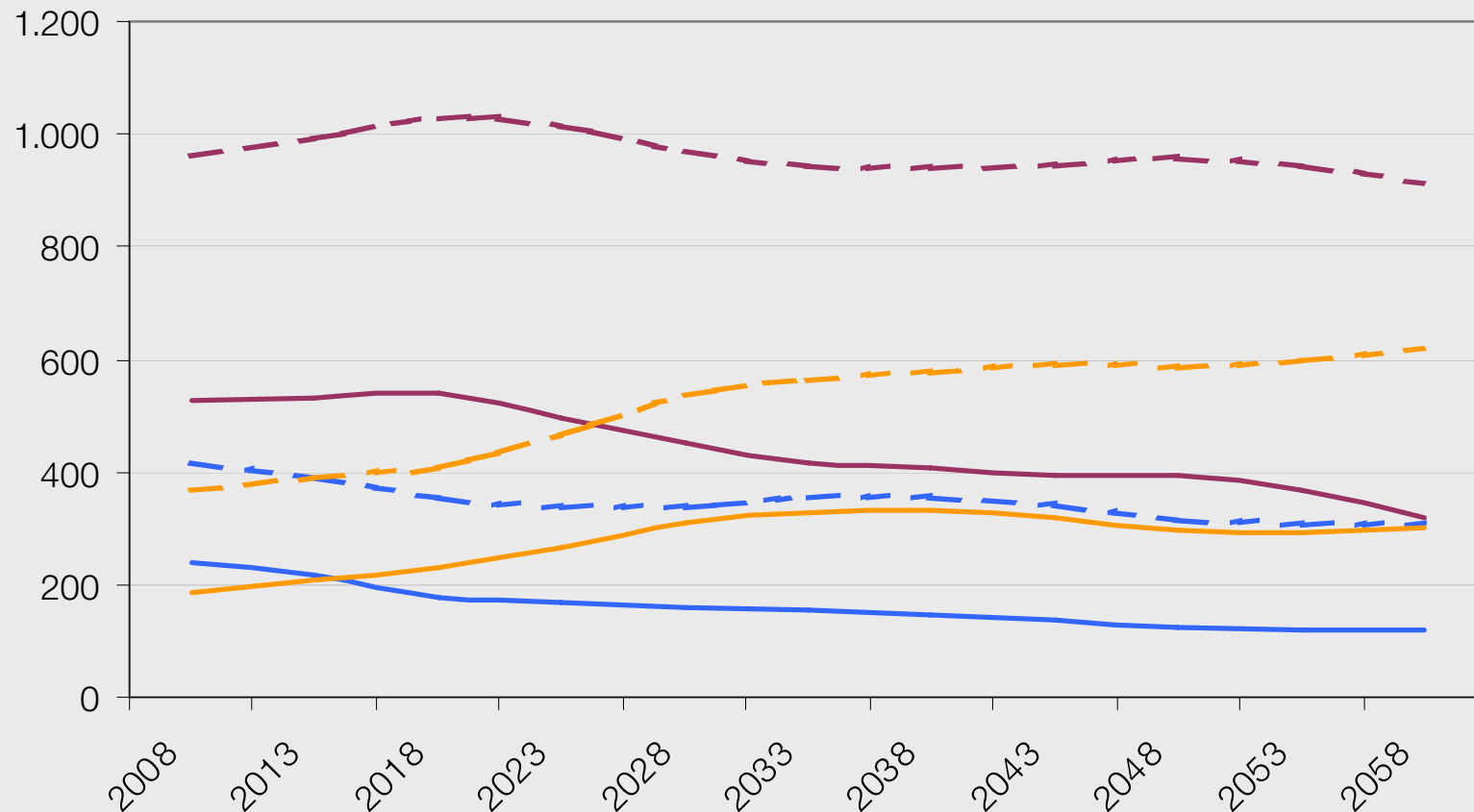


— Junge Bevölkerung (Nullzuwanderung)    - - - Junge Bevölkerung (Hauptvariante)  
— Erwerbsbevölkerung (Nullzuwanderung)    - - - Erwerbsbevölkerung (Hauptvariante)  
— Ältere Bevölkerung (Nullzuwanderung)    - - - Ältere Bevölkerung (Hauptvariante)

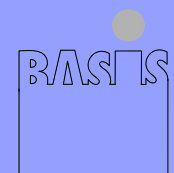


# Entwicklung der Altersgruppen in Rechtmehring

(Hauptvariante)

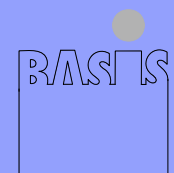
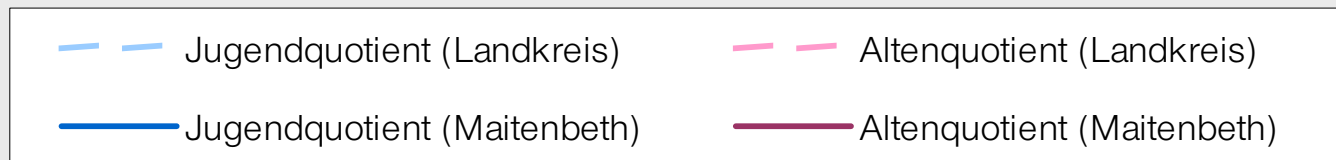
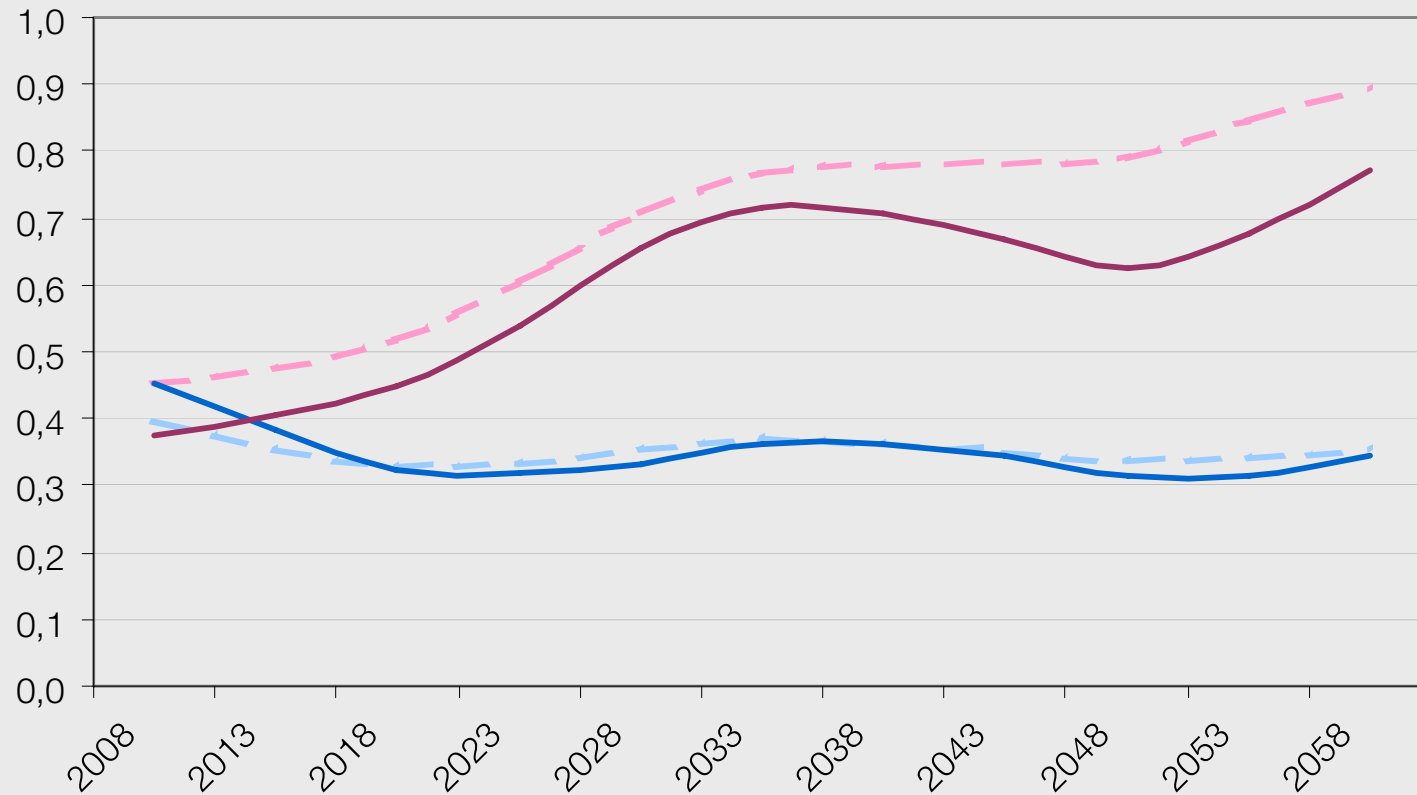


— Junge Bevölkerung (Nullzuwanderung)    - - - Junge Bevölkerung (Hauptvariante)  
— Erwerbsbevölkerung (Nullzuwanderung)    - - - Erwerbsbevölkerung (Hauptvariante)  
— Ältere Bevölkerung (Nullzuwanderung)    - - - Ältere Bevölkerung (Hauptvariante)



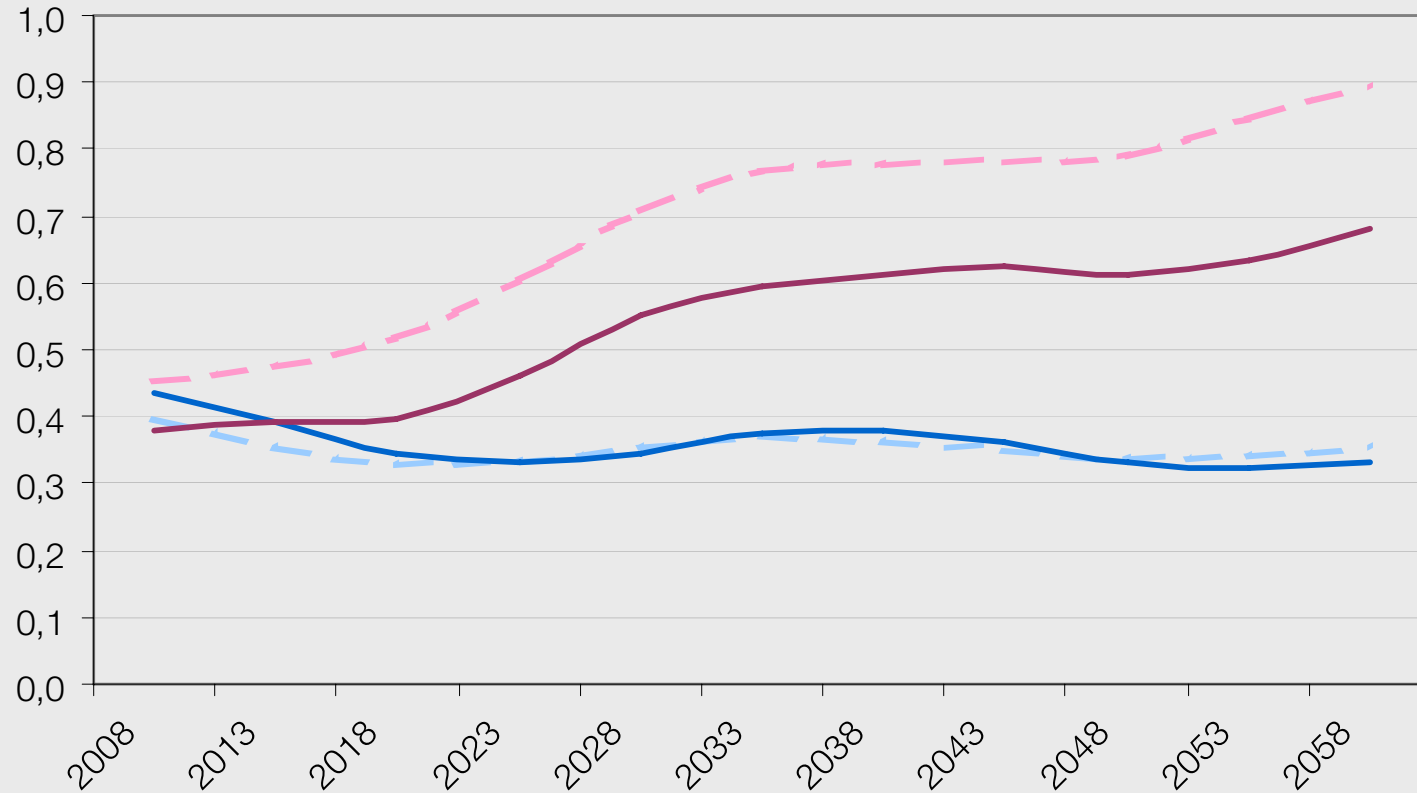
# Entwicklung von Altersindikatoren in Maitenbeth

(Hauptvariante)



# Entwicklung von Altersindikatoren in Rechtmehring

(Hauptvariante)



Jugendquotient (Landkreis)

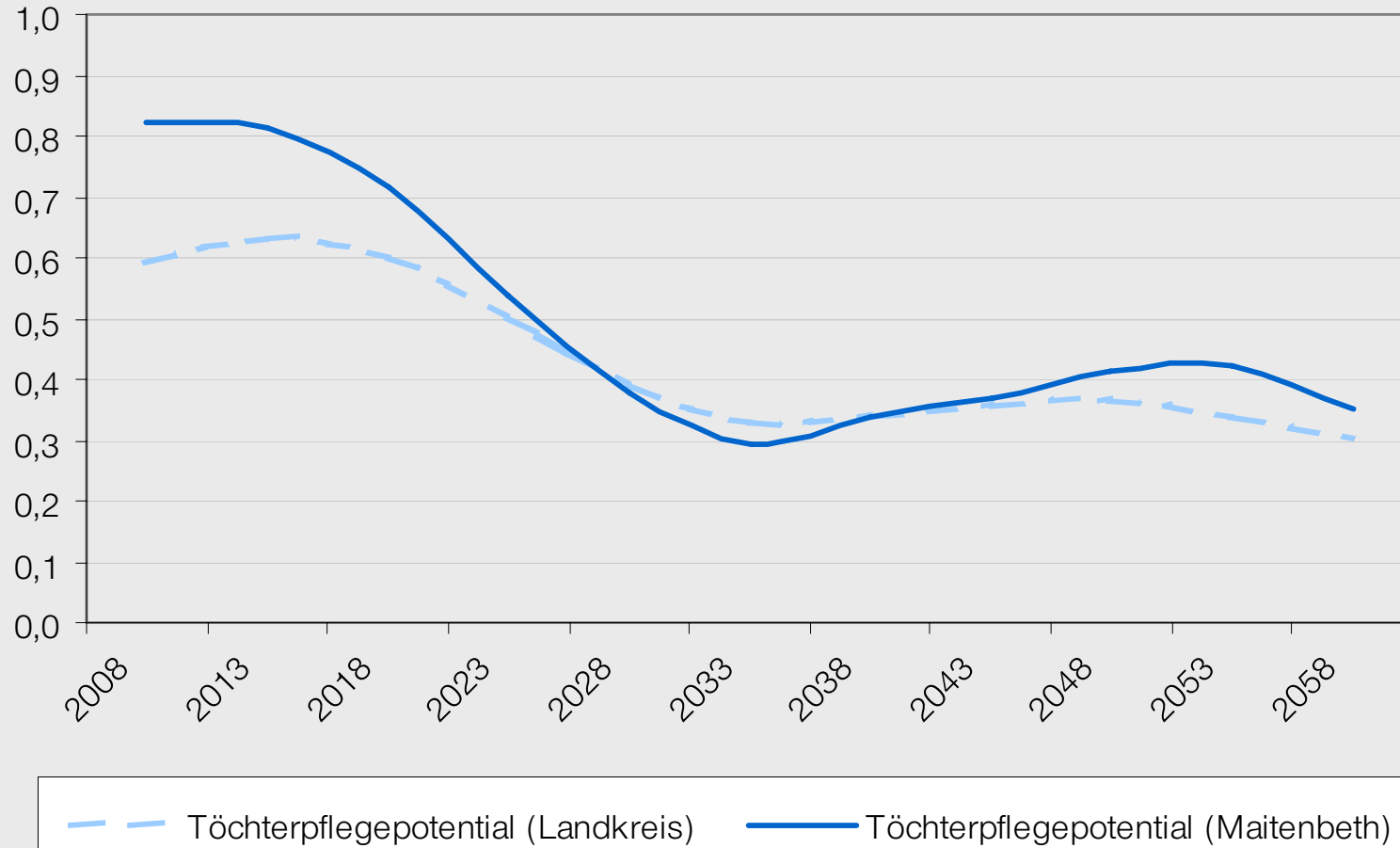
Altenquotient (Landkreis)

Jugendquotient (Rechtmehring)

Altenquotient (Rechtmehring)

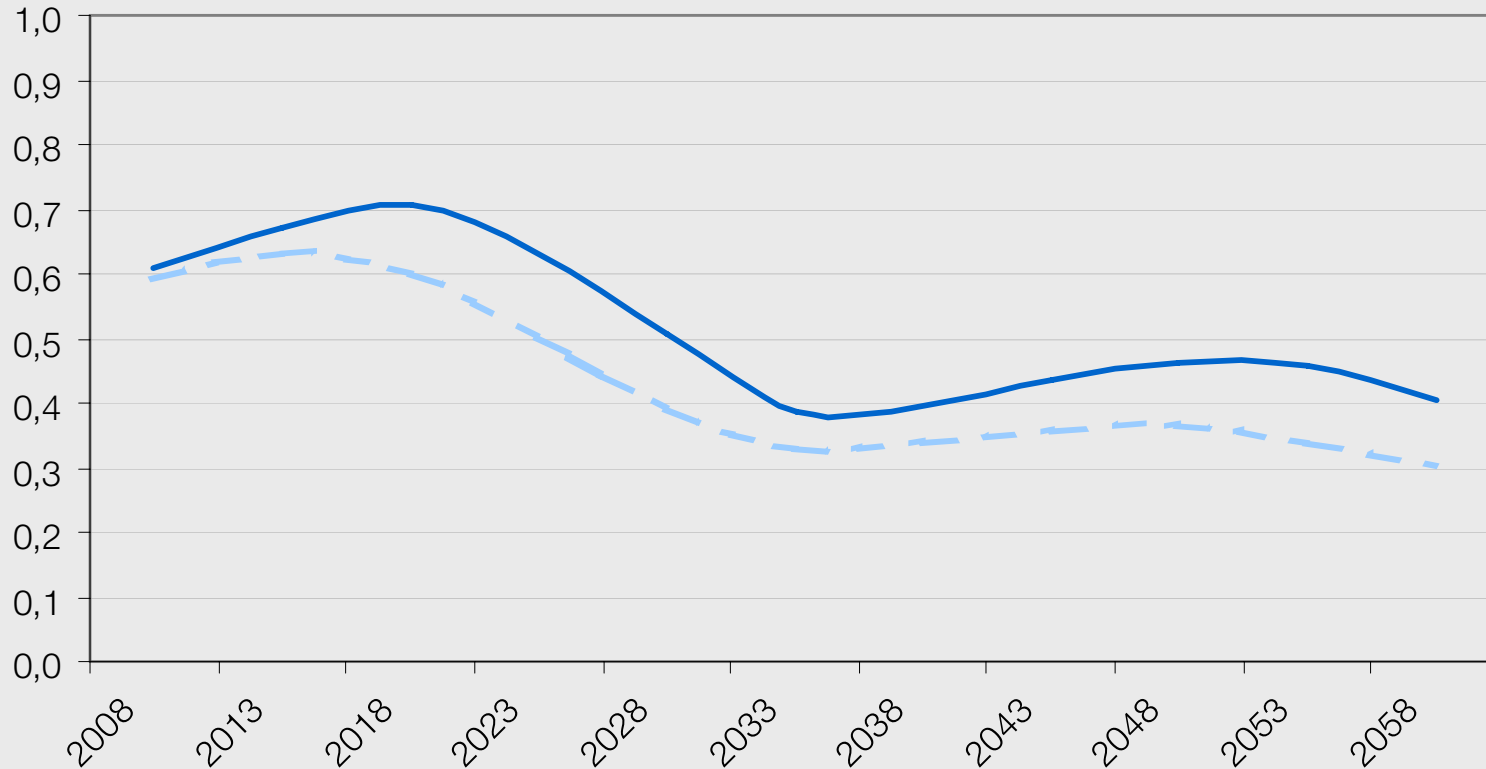
# Entwicklung des Pflegepotentials in Maitenbeth

(Hauptvariante)



# Entwicklung des Pflegepotentials in Rechtmehring

(Hauptvariante)



— Töchterpflegepotential (Landkreis) — Töchterpflegepotential (Rechtmehring)

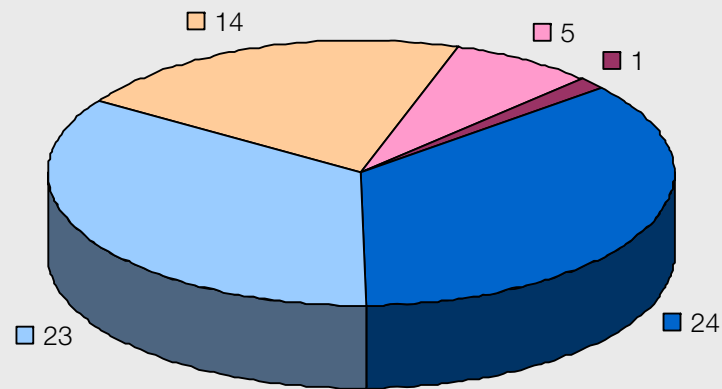
# Informationen zur Befragung der älteren Generation

Was die Bürgerinnen und Bürger wollen...

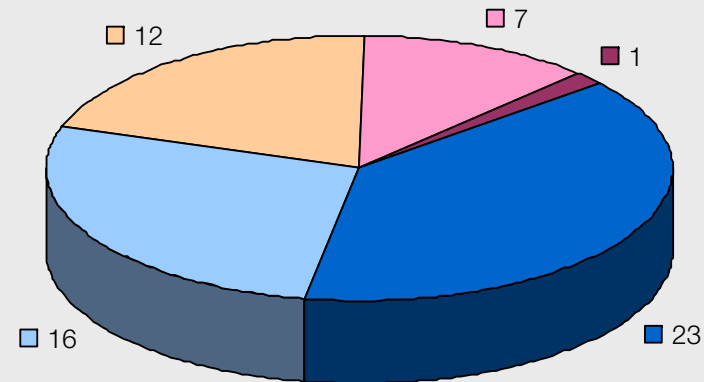


# Beteiligung an der Befragung der älteren Generation

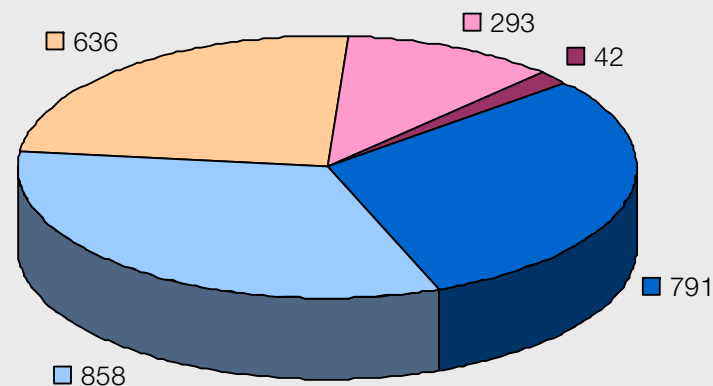
Maitenbeth (Gesamt: 67)



Reichtmehring (Gesamt: 59)

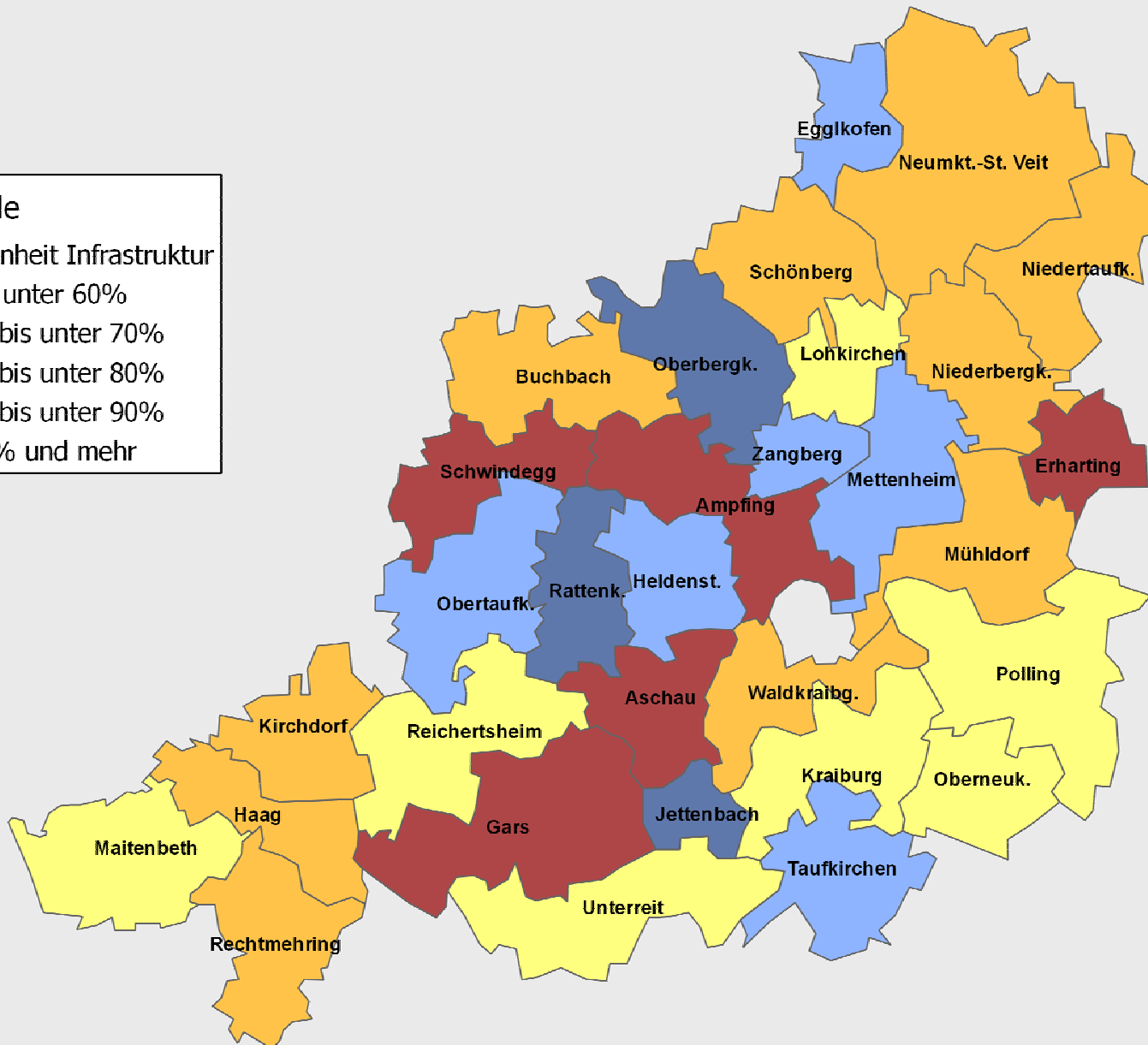
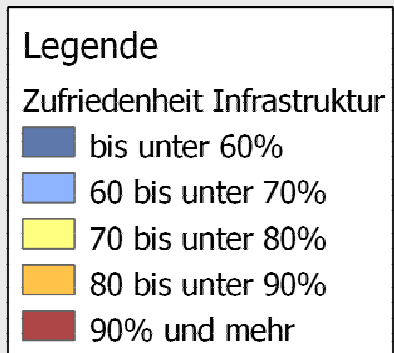


Landkreis (Gesamt: 2.620)



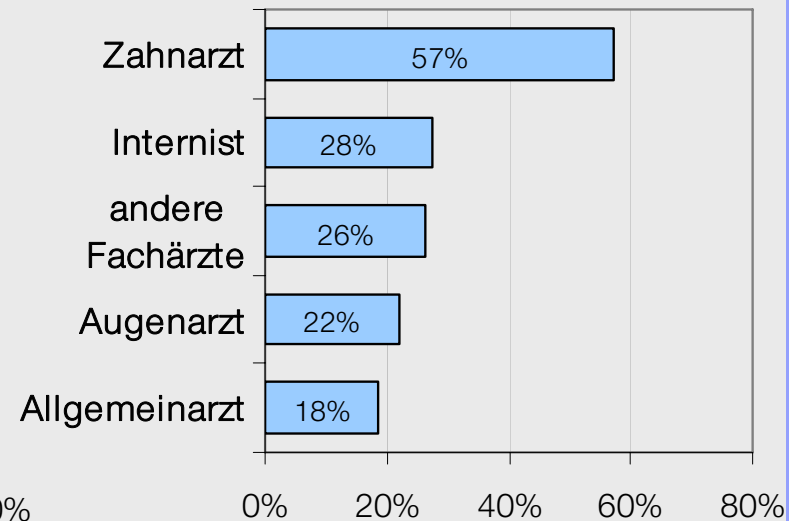
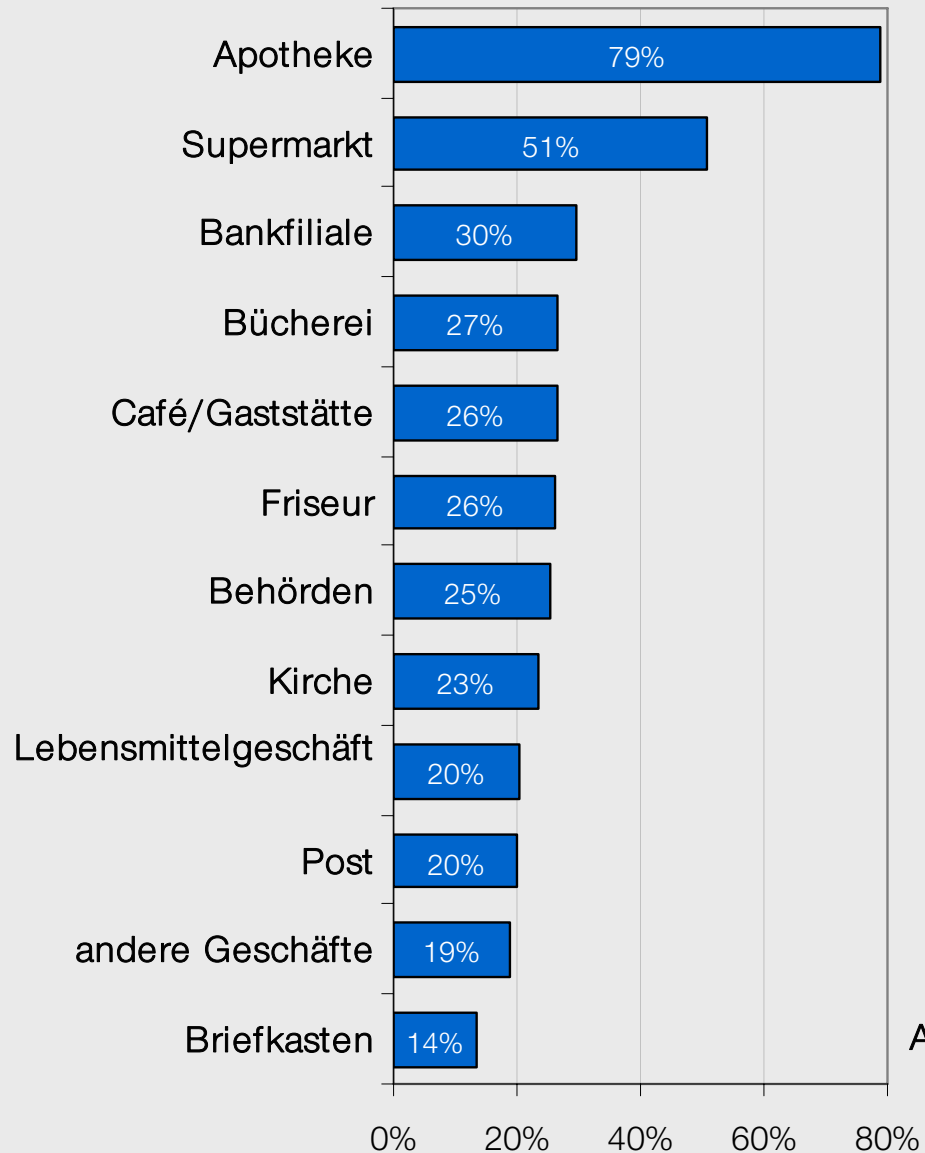
■ 50 bis unter 60 Jahre   ■ 60 bis unter 70 Jahre   ■ 70 bis unter 80 Jahre   ■ 80 Jahre und älter   ■ keine Angabe

# Zufriedenheit mit der Infrastruktur in den Kommunen

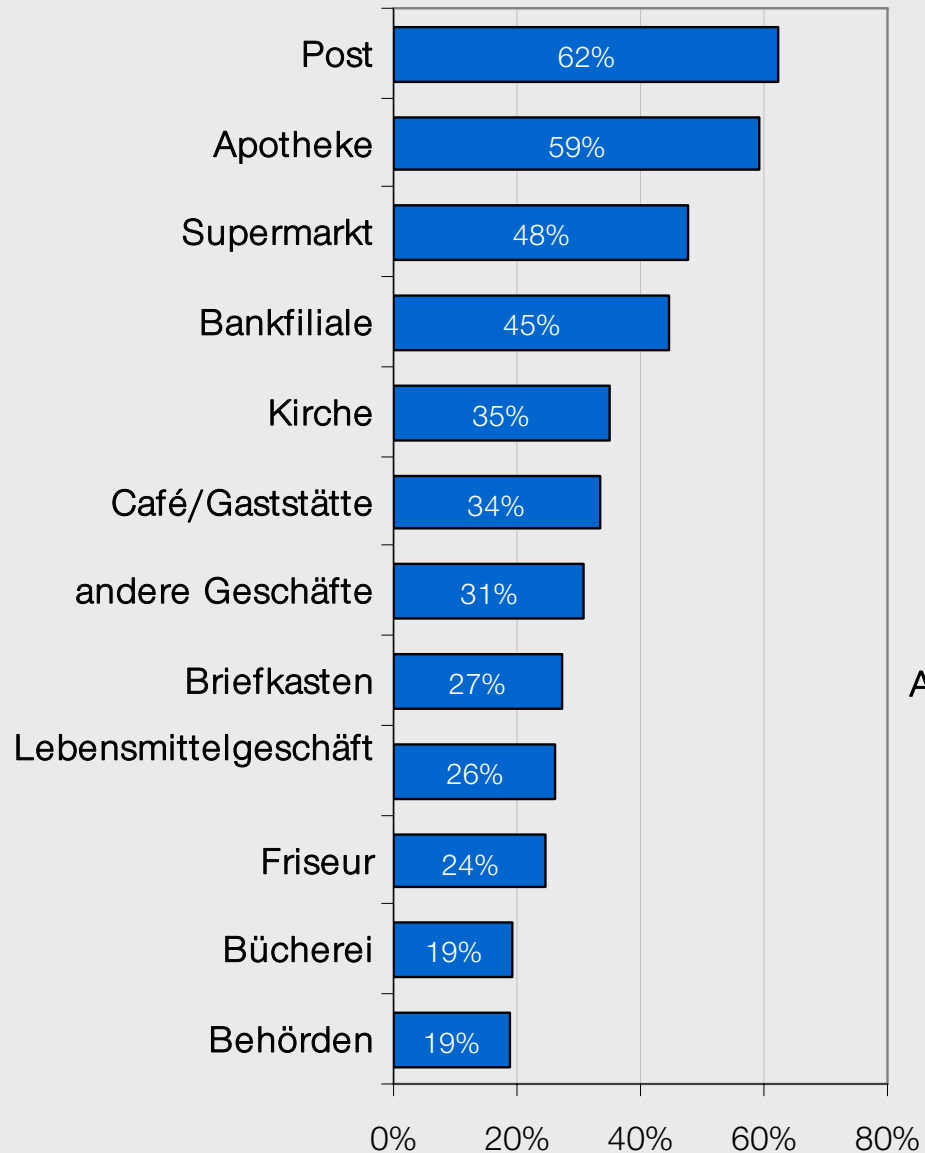


# Fehlende Infrastruktur in Maitenbeth

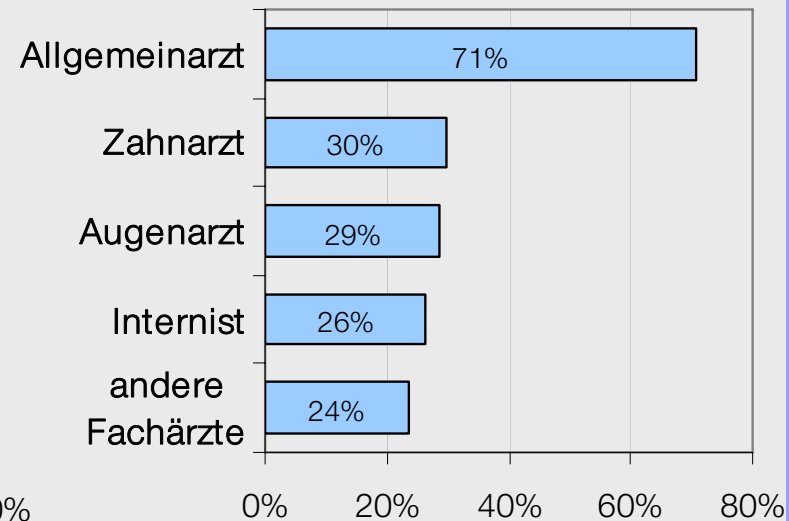
Welche Geschäfte und Einrichtungen vermissen die Bürger in Ihrer Nähe?



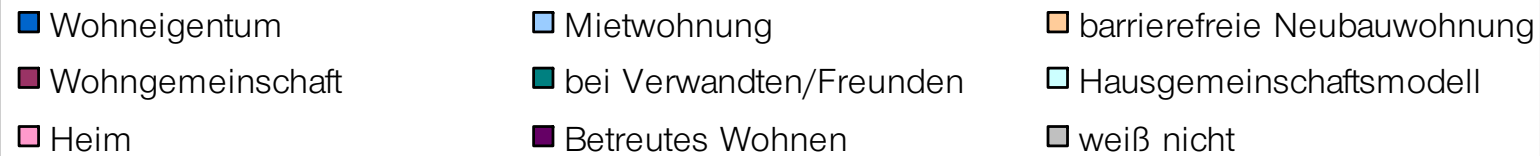
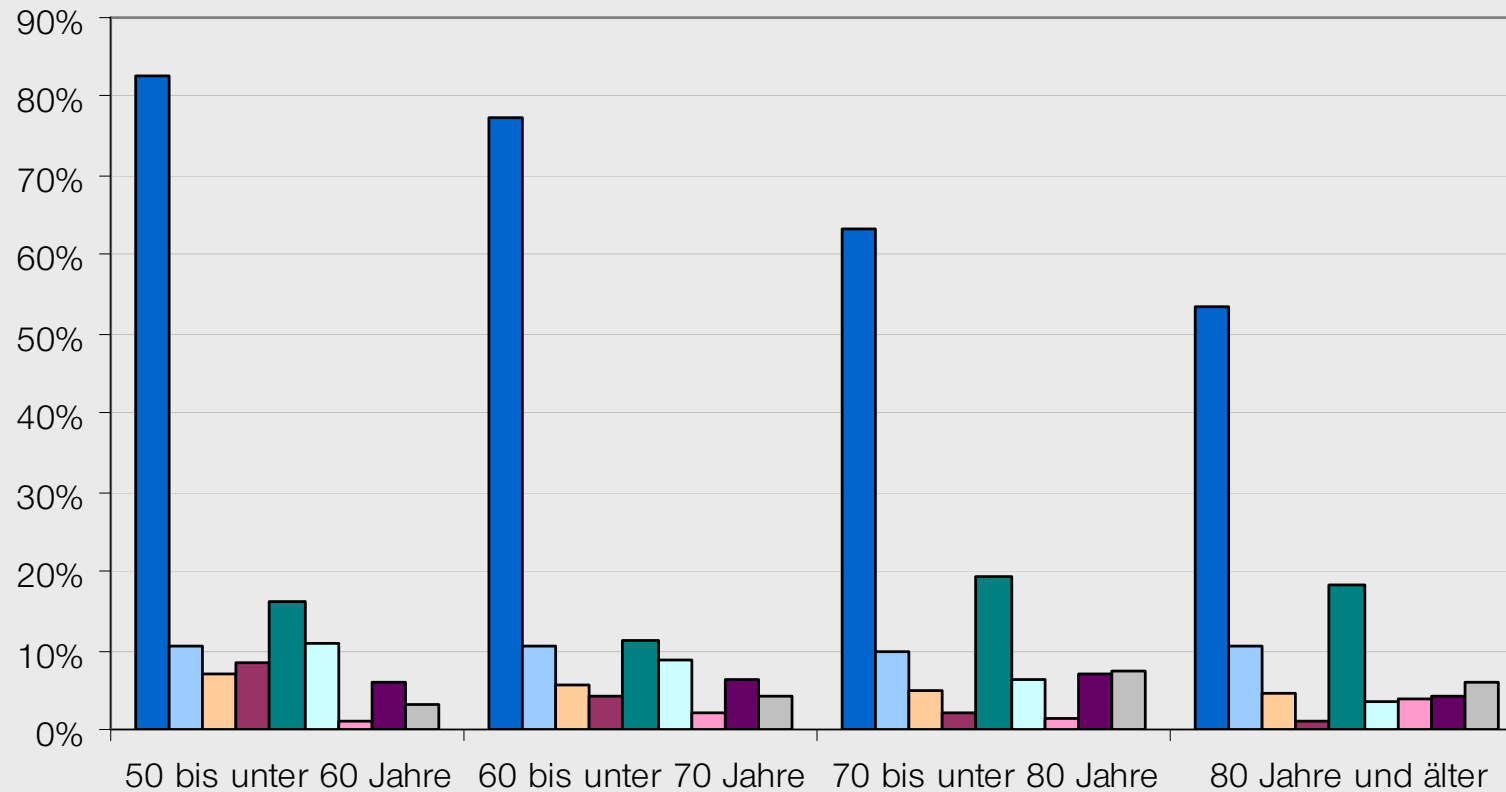
# Fehlende Infrastruktur in Rechtmehring



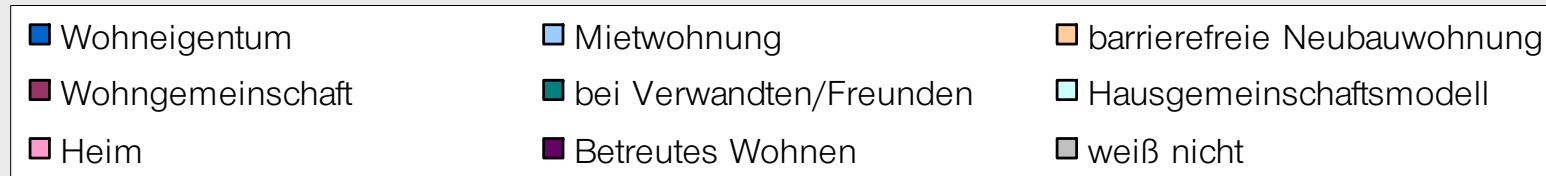
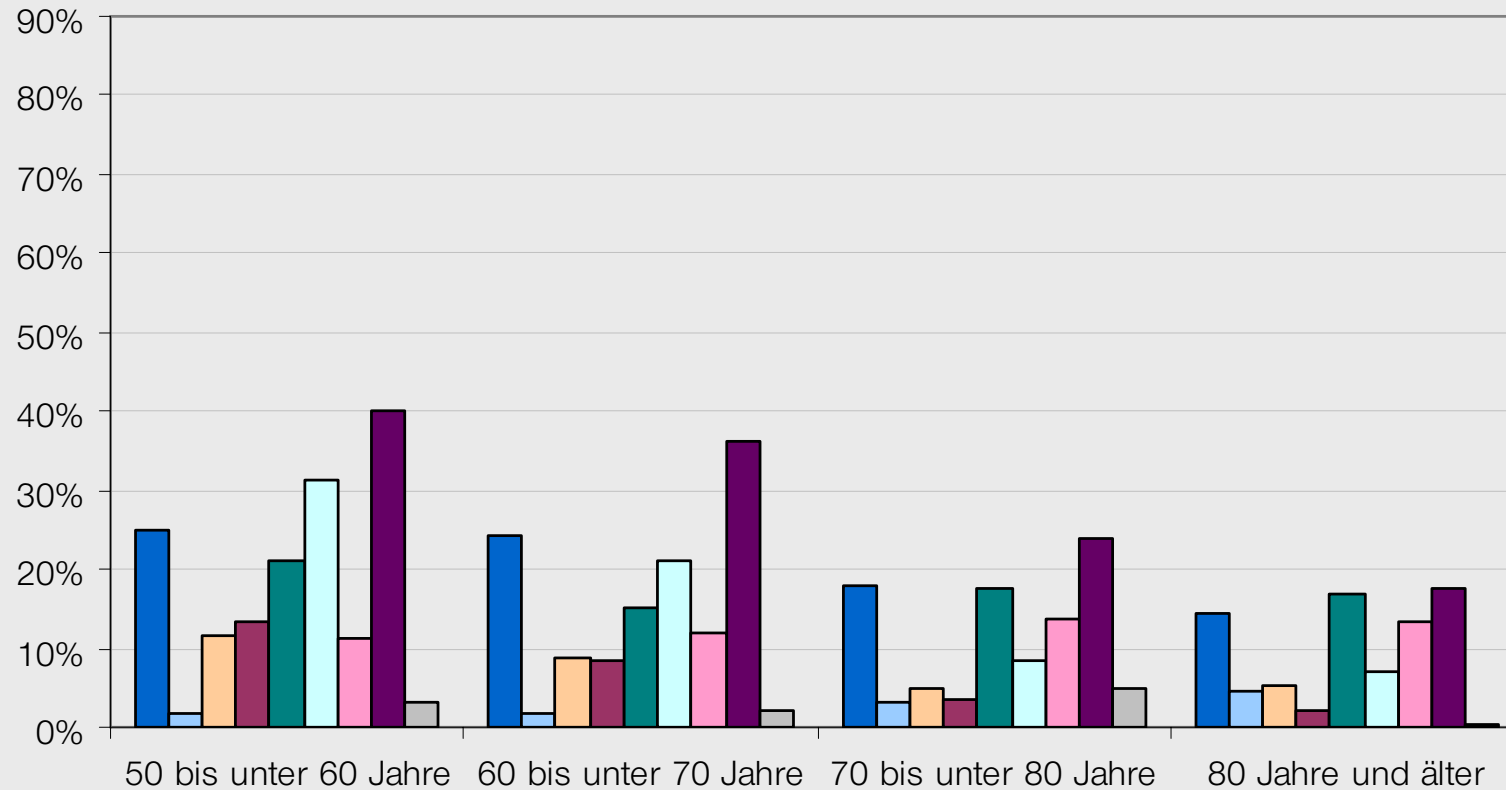
Welche Geschäfte und Einrichtungen vermissen die Bürger in Ihrer Nähe?



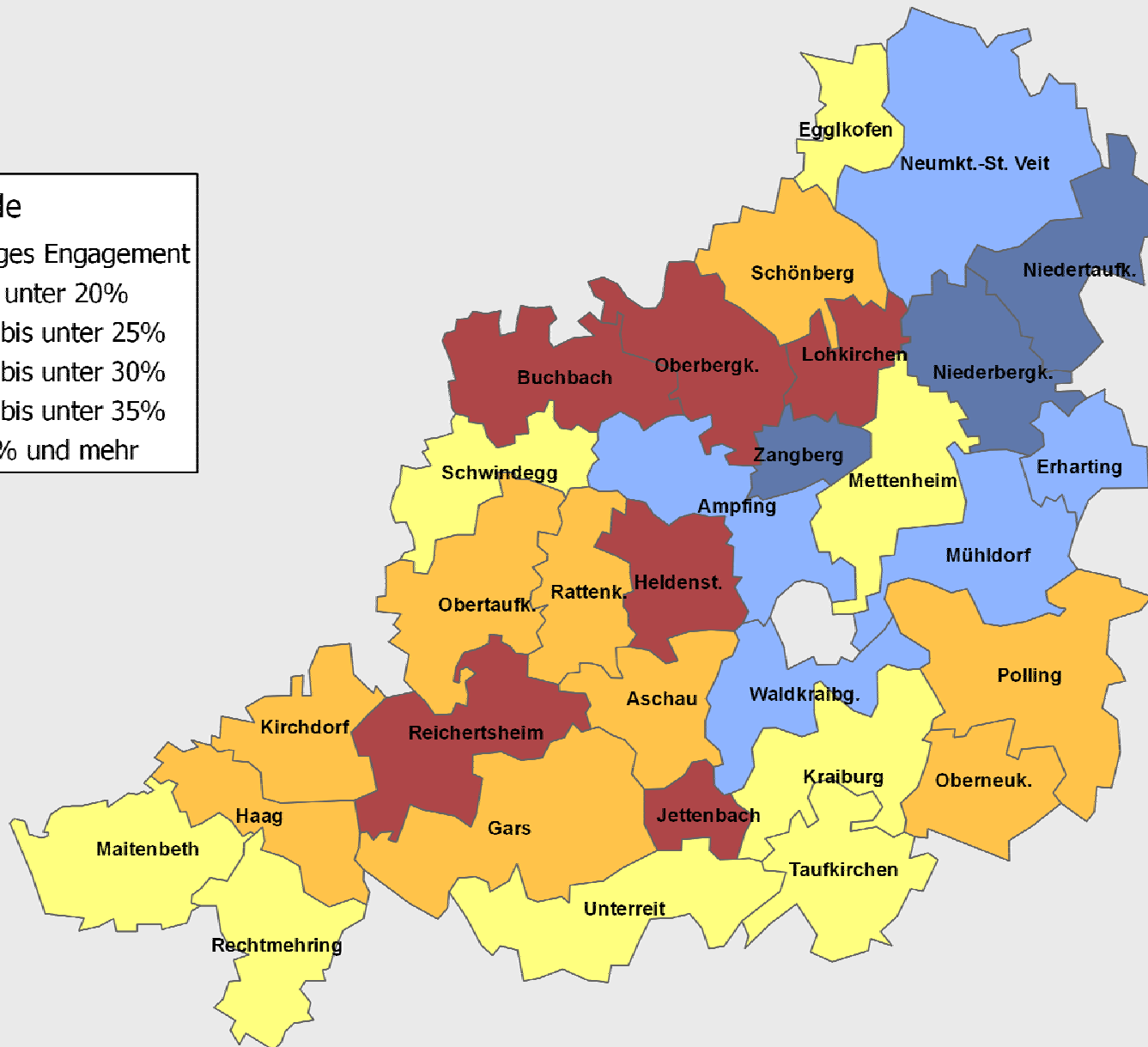
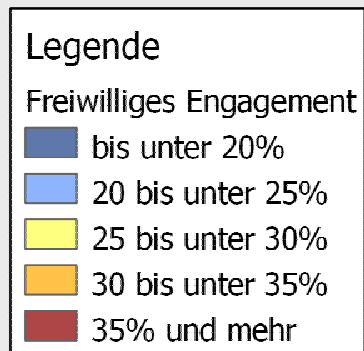
# Wunsch-Wohnsituation bei Rüstigkeit



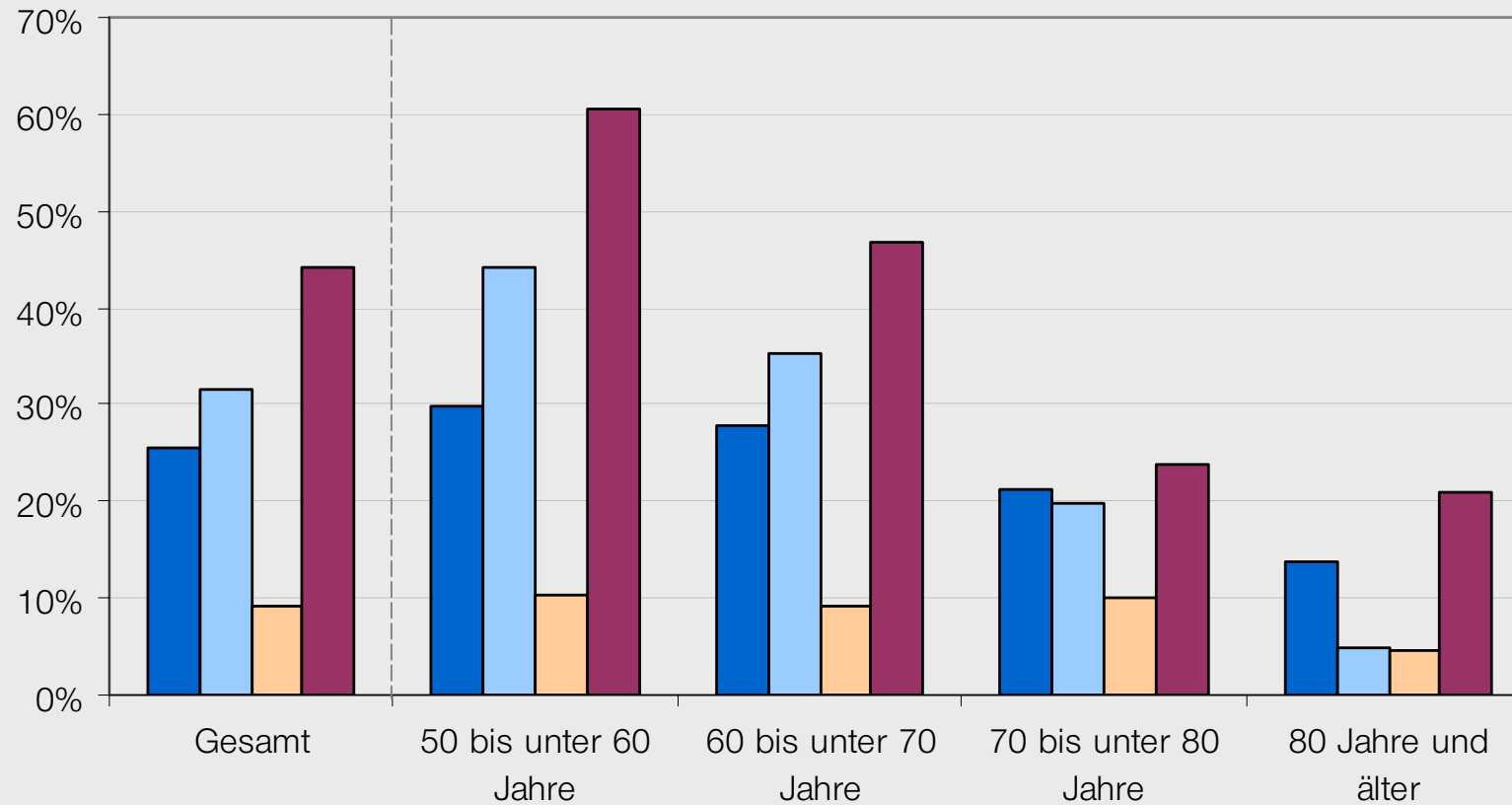
# Wunsch-Wohnsituation bei Pflegebedürftigkeit



# Freiwilliges Engagement in den Kommunen



# Angebot und Nachfrage nach freiwilligem Engagement



- Ich engagiere mich.
- Ich kann mir vorstellen, mich zu engagieren.
- Ich nehme Angebote freiwillig Engagierter an.
- Ich kann mir vorstellen, Angebote freiwillig Engagierter anzunehmen.



# Tischdiskussionen

Hat Ihr Tischnachbar ähnliche Vorschläge  
und Ideen wie Sie?

## Stichwort ‚Engagement‘:

- Welche Möglichkeiten für die ältere Generation gibt es in Ihrer Gemeinde, sich für die Gemeinschaft zu engagieren?
- Welche weiteren Engagement-Möglichkeiten würden Sie sich wünschen?

## Stichwort ‚Wohnen‘:

- Wie wollen Sie im Alter wohnen?
- Sind in Ihrer Gemeinde für Sie interessante Wohnmöglichkeiten vorhanden?

## Stichwort ‚Infrastruktur‘:

- Wie beurteilen Sie die Infrastruktur in Ihrer Gemeinde im Hinblick auf den täglichen Bedarf und die Mobilität der älteren Generation?
- Was müsste dringend verbessert werden? Wie könnte man das tun?

## Stichwort ‚Gesundheit und Pflege‘:

- Wie beurteilen Sie die Infrastruktur in Ihrer Gemeinde im Hinblick auf die ärztliche und pflegerische Versorgung der älteren Generation?
- Was müsste dringend verbessert werden? Wie könnte man das tun?

# Plenumsdiskussion

Zusammengefasst:

Was wäre für Ihre Gemeinde für die Zukunft wichtig?

## Stichwort ‚Engagement‘:

- Welche Möglichkeiten für die ältere Generation gibt es in Ihrer Gemeinde, sich für die Gemeinschaft zu engagieren?
- Welche weiteren Engagement-Möglichkeiten würden Sie sich wünschen?

## Stichwort ‚Wohnen‘:

- Wie wollen Sie im Alter wohnen?
- Sind in Ihrer Gemeinde für Sie interessante Wohnmöglichkeiten vorhanden?

## Stichwort ‚Infrastruktur‘:

- Wie beurteilen Sie die Infrastruktur in Ihrer Gemeinde im Hinblick auf den täglichen Bedarf und die Mobilität der älteren Generation?
- Was müsste dringend verbessert werden? Wie könnte man das tun?

## Stichwort ‚Gesundheit und Pflege‘:

- Wie beurteilen Sie die Infrastruktur in Ihrer Gemeinde im Hinblick auf die ärztliche und pflegerische Versorgung der älteren Generation?
- Was müsste dringend verbessert werden? Wie könnte man das tun?

Vielen Dank für Ihre Aufmerksamkeit!



BASIS-Institut  
für soziale Planung, Beratung  
und Gestaltung GmbH

Schillerplatz 16  
96047 Bamberg

Tel.: 0951/98633-0  
E-Mail: [info@basis-institut.de](mailto:info@basis-institut.de)  
WWW: [www.basis-institut.de](http://www.basis-institut.de)

