

Seniorenpolitisches Gesamtkonzept Landkreis Mühldorf a.Inn

Bürgergespräch
im Markt Haag in Oberbayern

21. April 2010

- Begrüßung
- Informationen zur Veranstaltung
- Informationen zur Bevölkerungsentwicklung
- Informationen zur Befragung der älteren Generation
- Tischdiskussionen
- Plenumsdiskussion

Informationen zur Veranstaltung

Ihr Landkreis, Ihr Markt,
Ihre Seniorenpolitik

Das Seniorenpolitische Gesamtkonzept

- Der Landkreis erstellt zur Zeit in Zusammenarbeit mit dem BASIS-Institut GmbH ein Seniorenpolitisches Gesamtkonzept.
- Dieses soll zu einer bürgernahen, modernen Seniorenpolitik führen, die den Landkreis Mühldorf und seine Städte, Märkte und Gemeinden fit für die Herausforderungen der Zukunft macht.

Ihr wichtiger Beitrag

- Heute machen Sie, die Bürgerinnen und Bürger von Haag i.OB, den Auftakt, in Ihrem Markt mitzuwirken, zu diskutieren, um Ihre Wünsche, Ideen und Vorschläge einzubringen!

Die Vorgehensweise

- Dazu informieren wir Sie nun kurz über die Bevölkerungsentwicklung Ihres Marktes und die Ergebnisse der Befragung der älteren Generation
- Im Anschluss daran wird gemeinsam überlegt und diskutiert, was man in Haag i.OB verändern, verbessern oder ausbauen könnte – zuerst an den einzelnen Tischen, dann in der großen Runde!

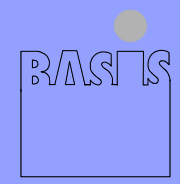
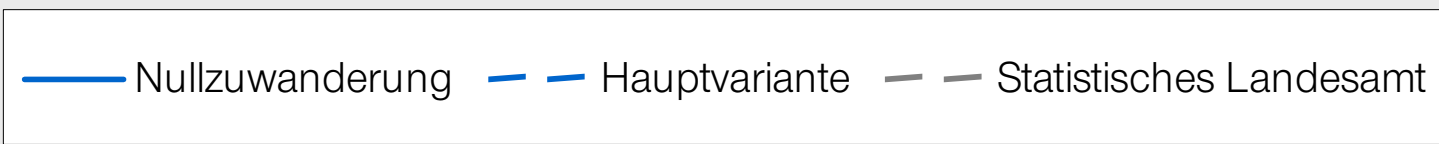
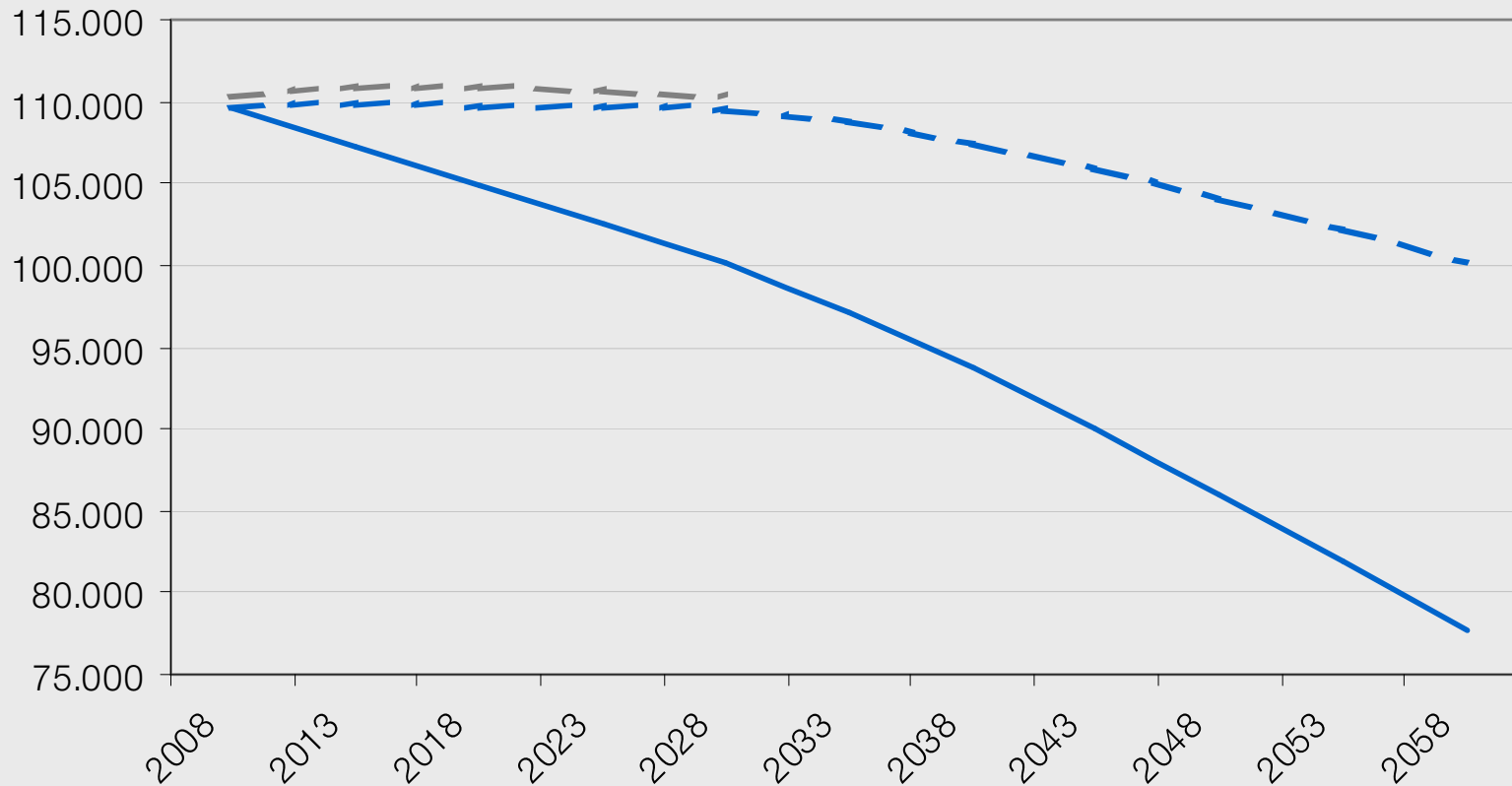
Und dann?

- Wir protokollieren Ihre Diskussionsergebnisse und bauen Sie in das Seniorenpolitische Gesamtkonzept ein.
- Durch die Umsetzung des Gesamtkonzepts verhilft Ihr heutiger (und zukünftiger) Beitrag Ihres Marktes und Ihrem Landkreis zu einem gemeinschaftlichen, zukunftsorientierten Miteinander.

Informationen zur Bevölkerungsentwicklung

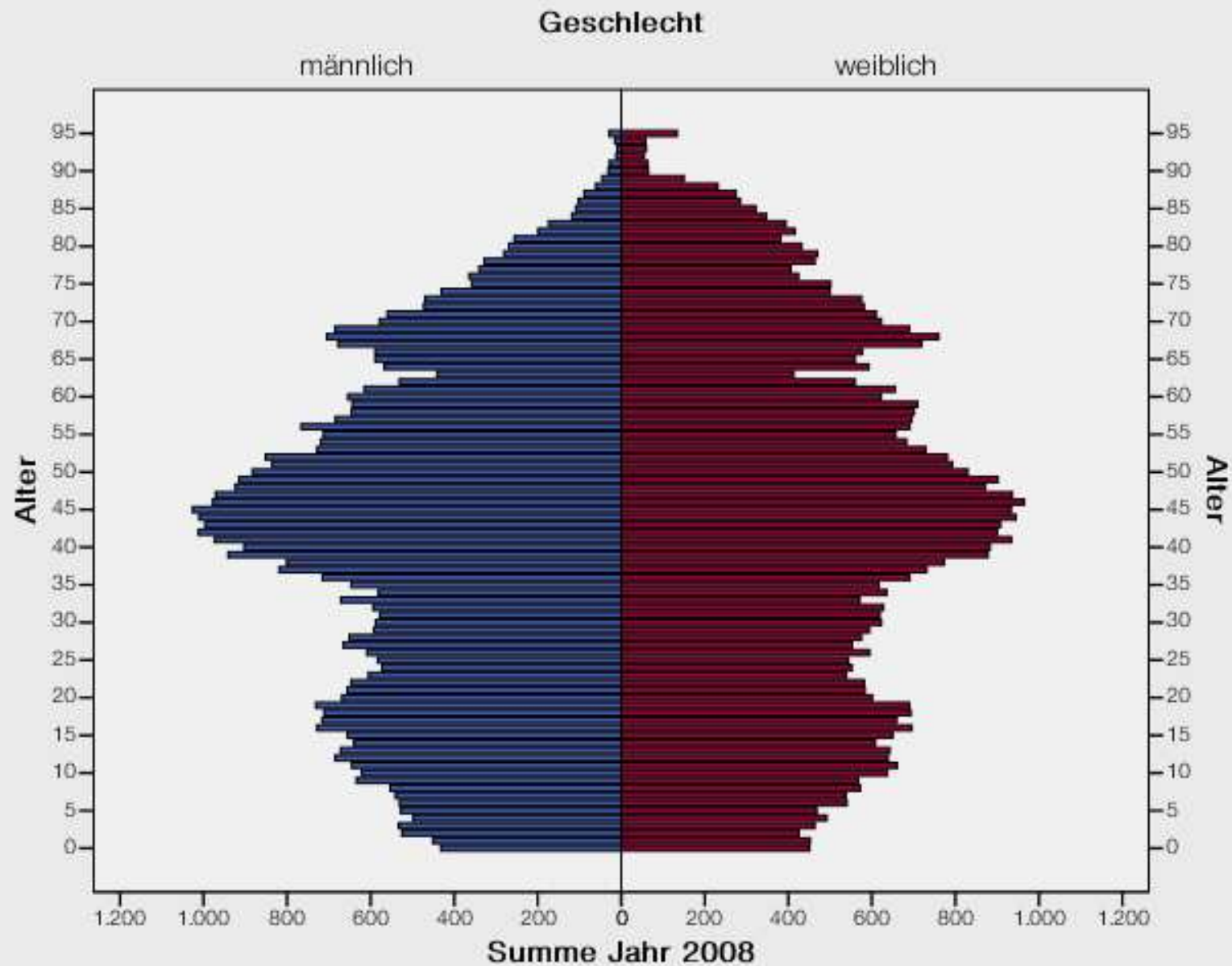
Weniger Kinder, mehr Ältere

Bevölkerungsentwicklung Landkreis Mühldorf a.Inn (Variantenvergleich)



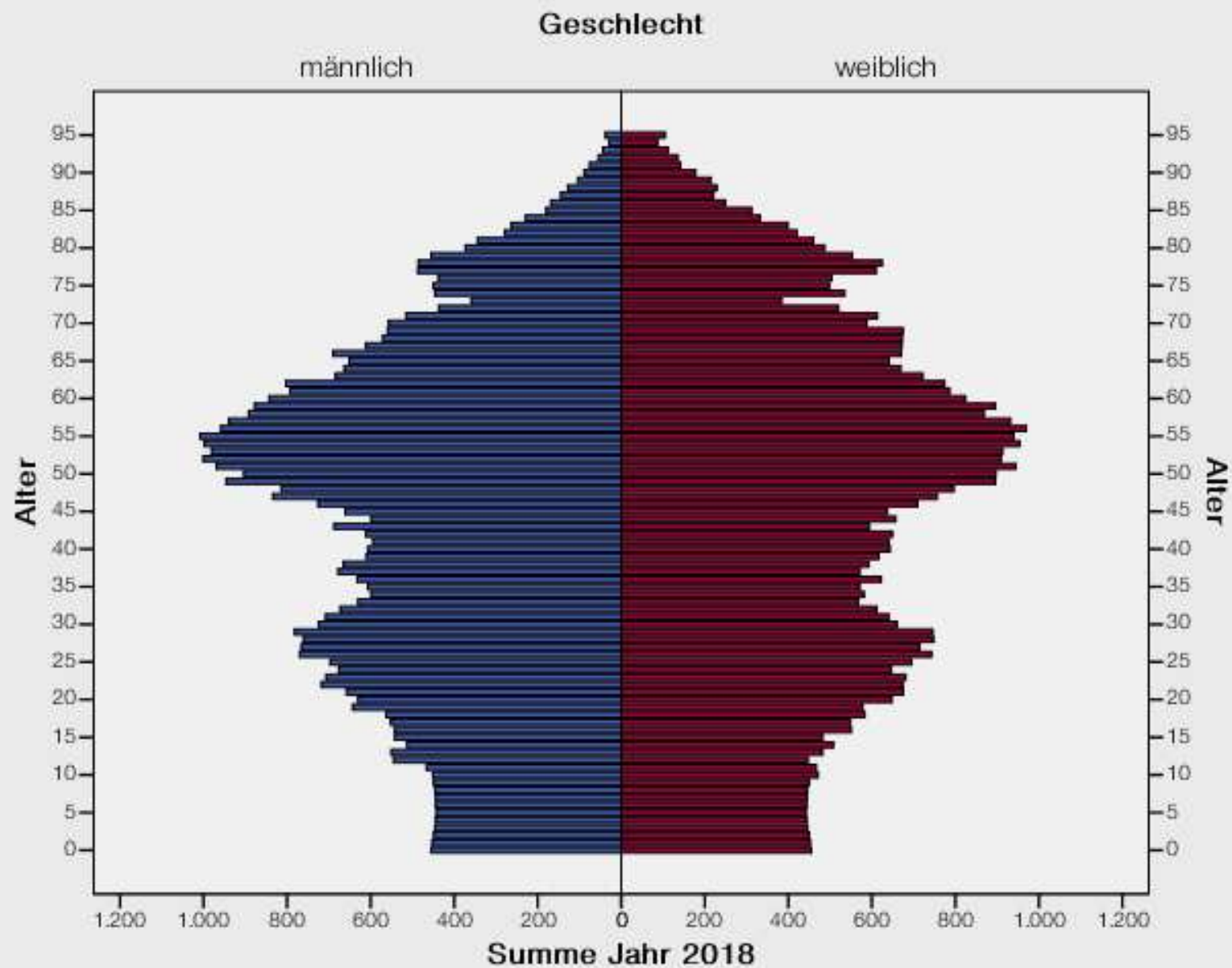
Altersstruktur des Landkreises Mühldorf a.Inn 2008

(Variantenvergleich)



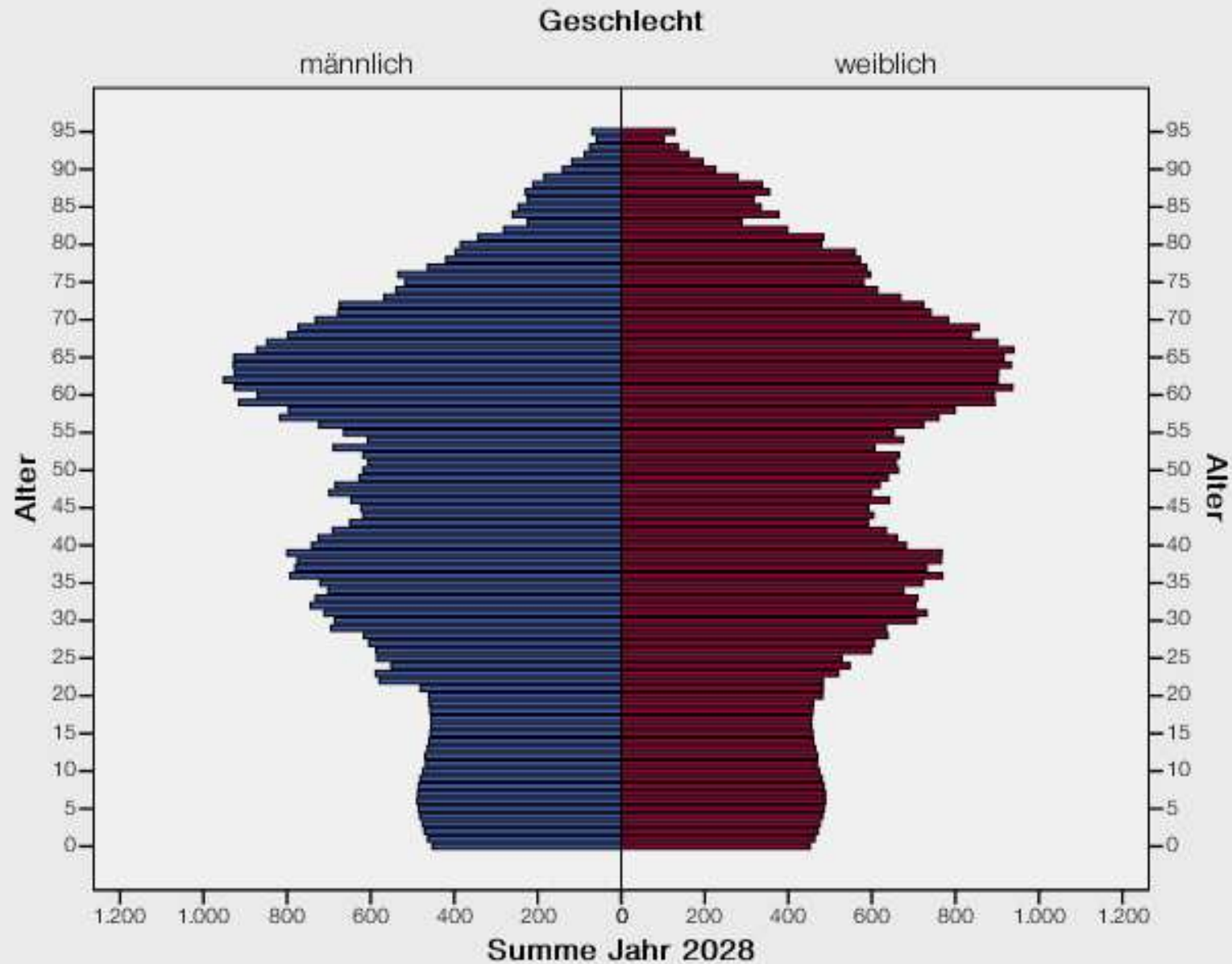
Altersstruktur des Landkreises Mühldorf a.Inn 2018

(Variantenvergleich)



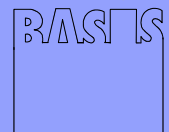
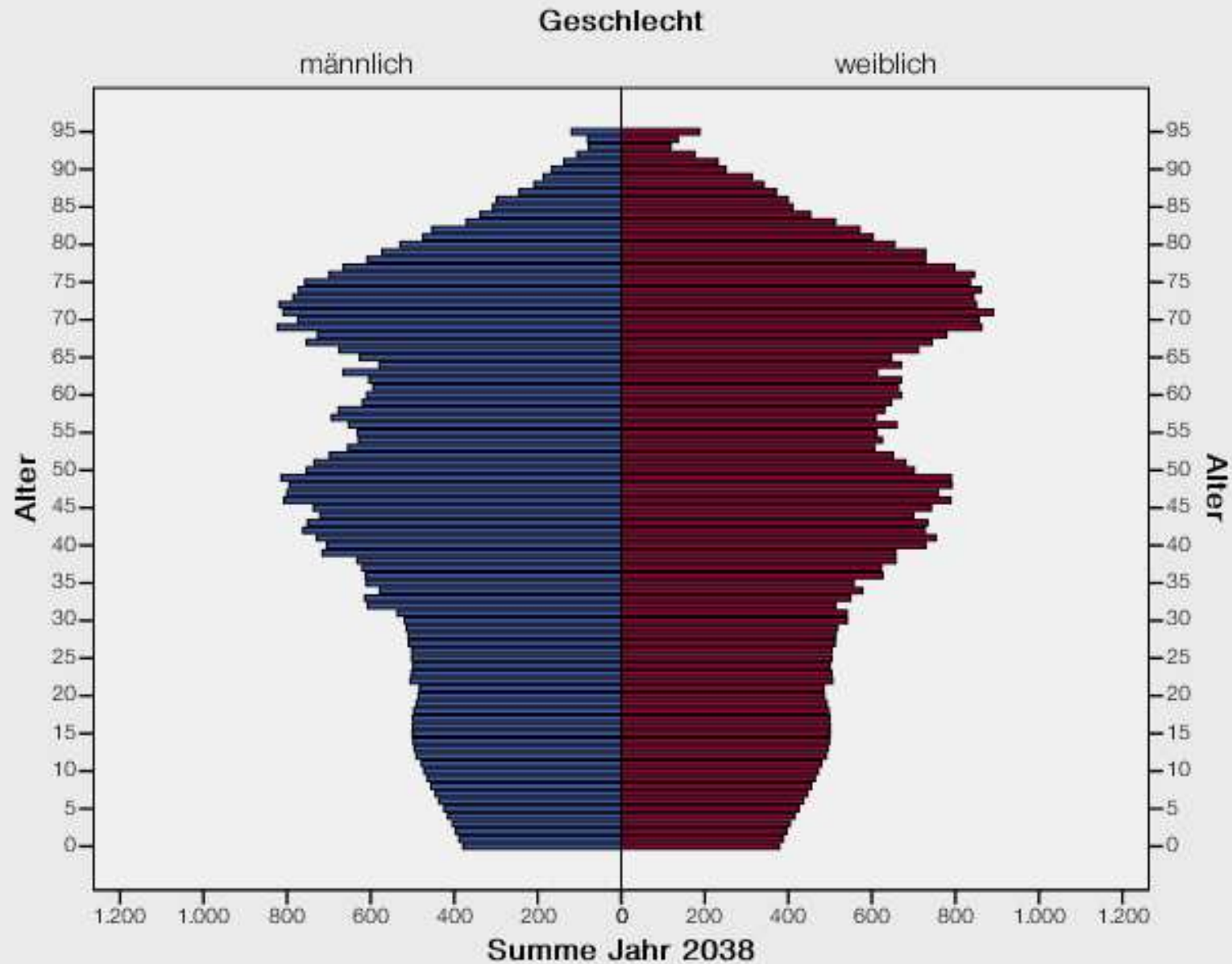
Altersstruktur des Landkreises Mühldorf a.Inn 2028

(Variantenvergleich)



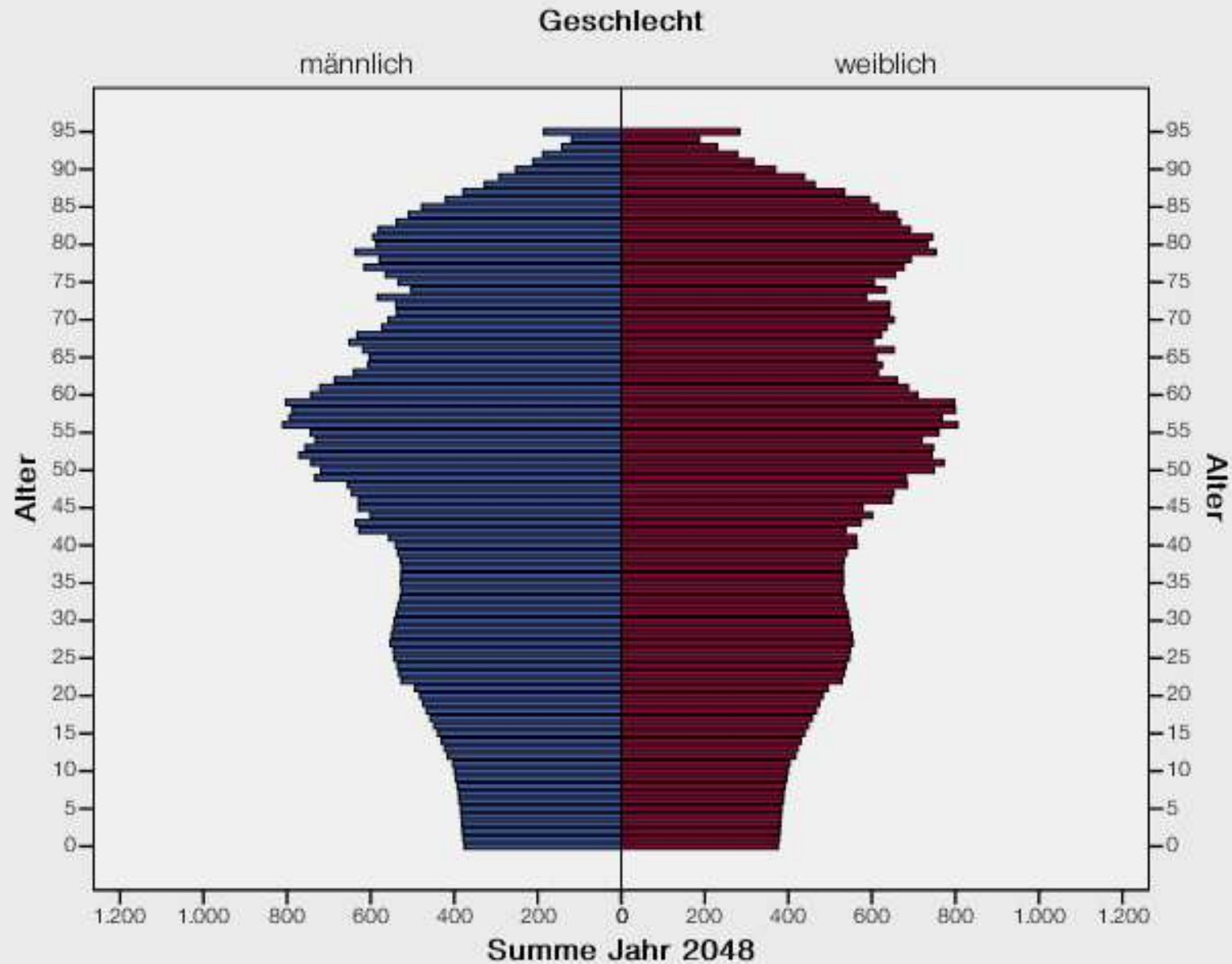
Altersstruktur des Landkreises Mühldorf a.Inn 2038

(Variantenvergleich)



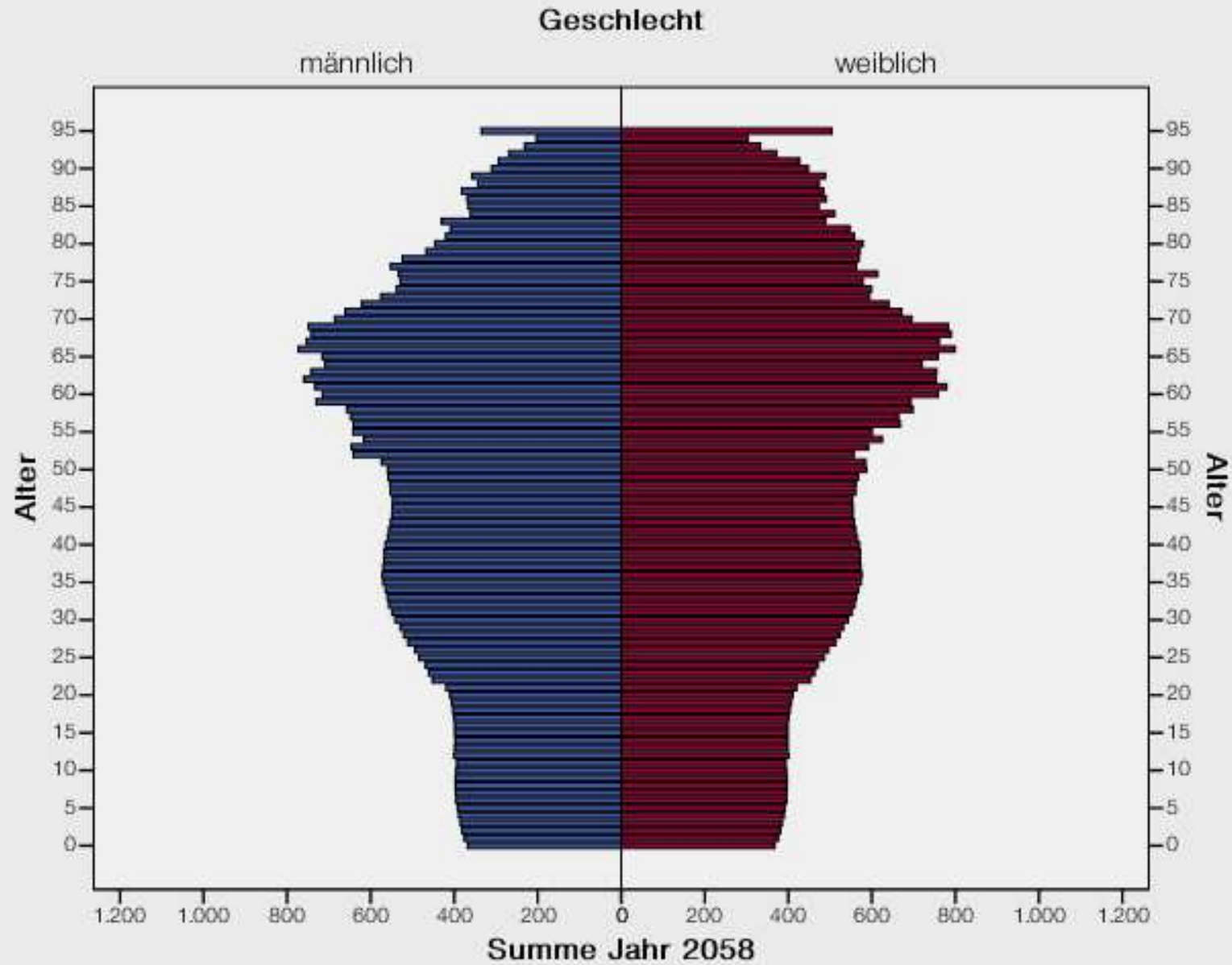
Altersstruktur des Landkreises Mühldorf a.Inn 2048

(Variantenvergleich)



Altersstruktur des Landkreises Mühldorf a.Inn 2058

(Variantenvergleich)



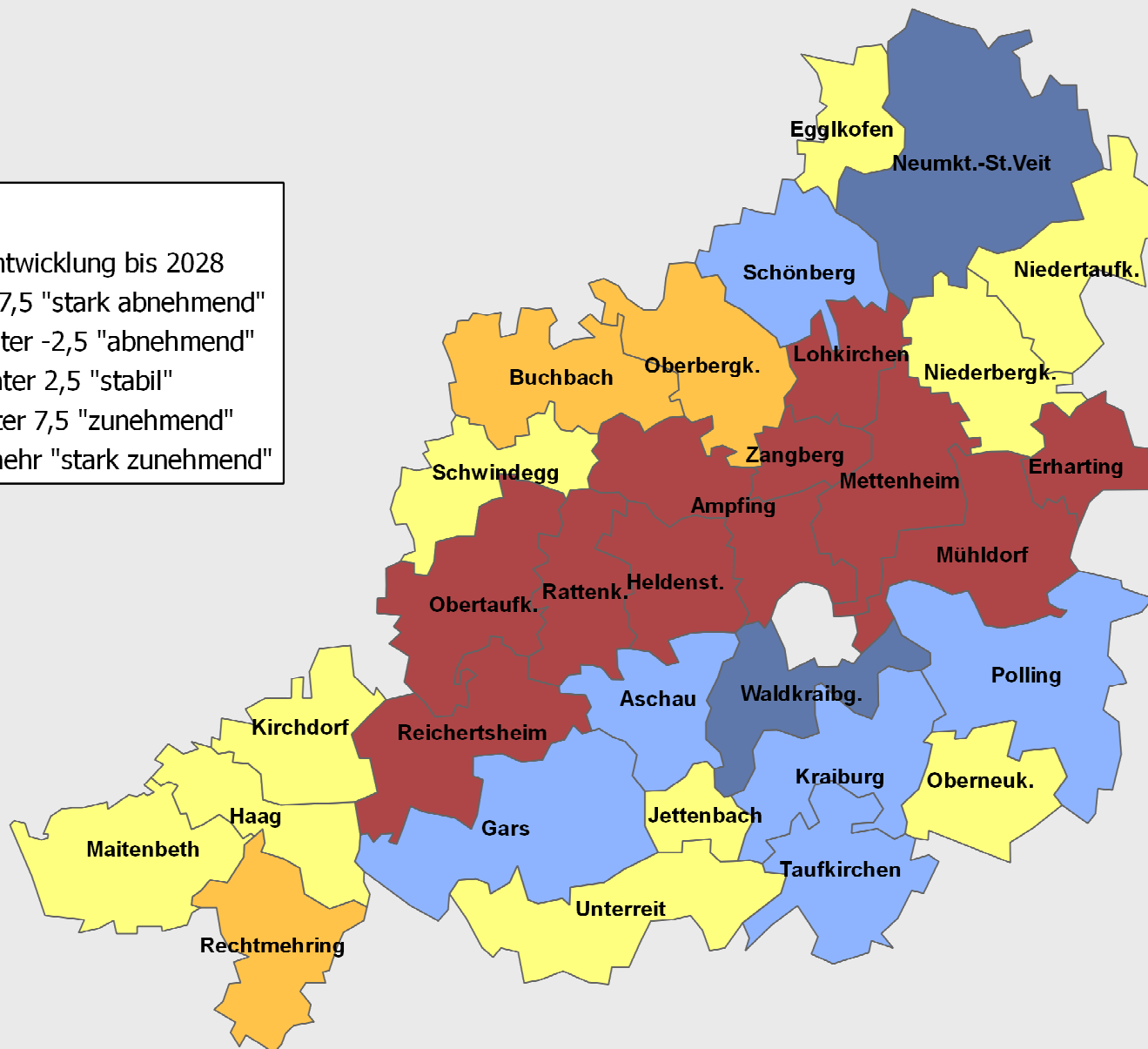
Bevölkerungsentwicklung der Kommunen bis 2028

(Hauptvariante)

Legende

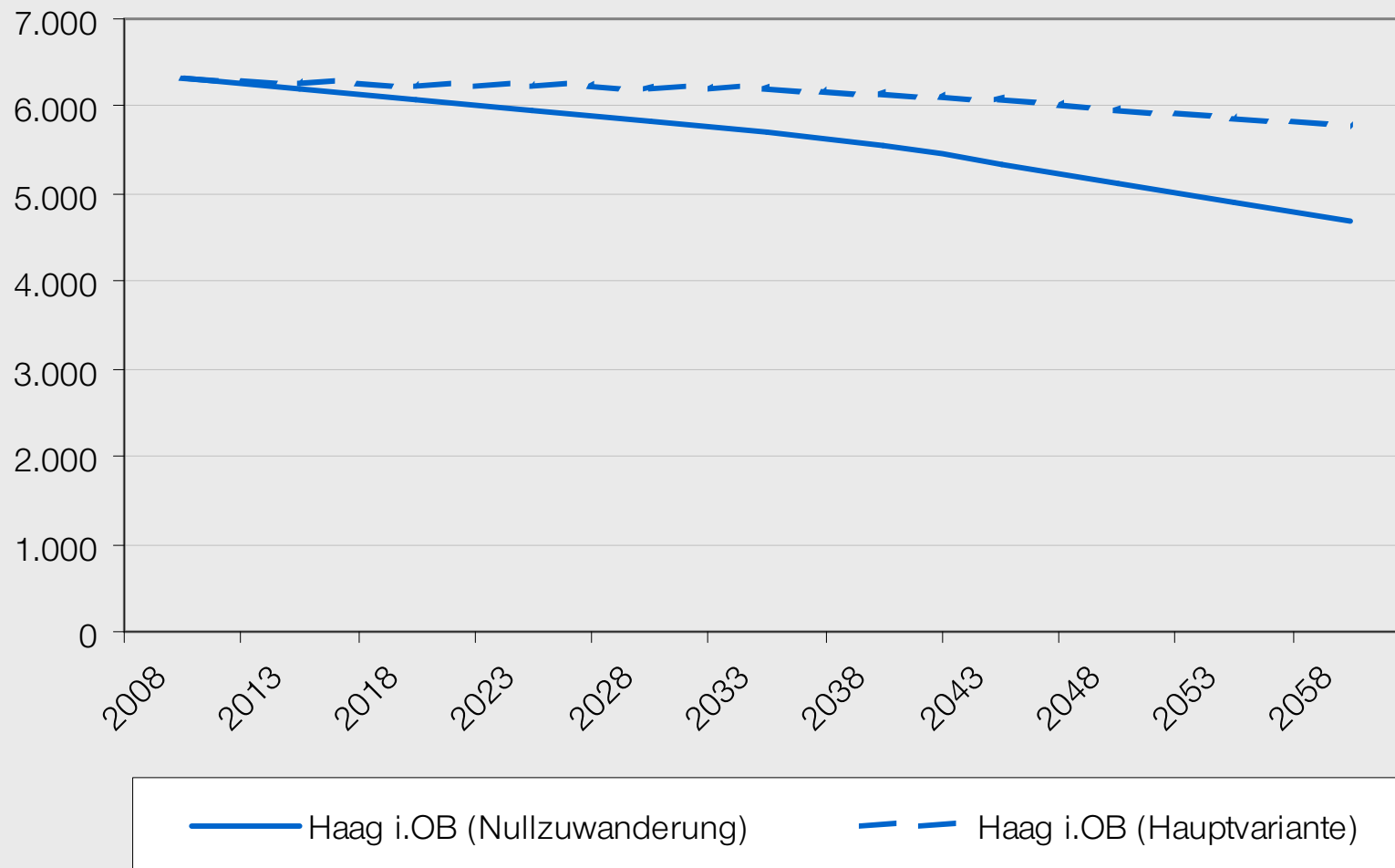
Bevölkerungsentwicklung bis 2028

- bis unter -7,5 "stark abnehmend"
- -7,5 bis unter -2,5 "abnehmend"
- -2,5 bis unter 2,5 "stabil"
- 2,5 bis unter 7,5 "zunehmend"
- 7,5 oder mehr "stark zunehmend"



Bevölkerungsentwicklung Haag i.OB

(Variantenvergleich)

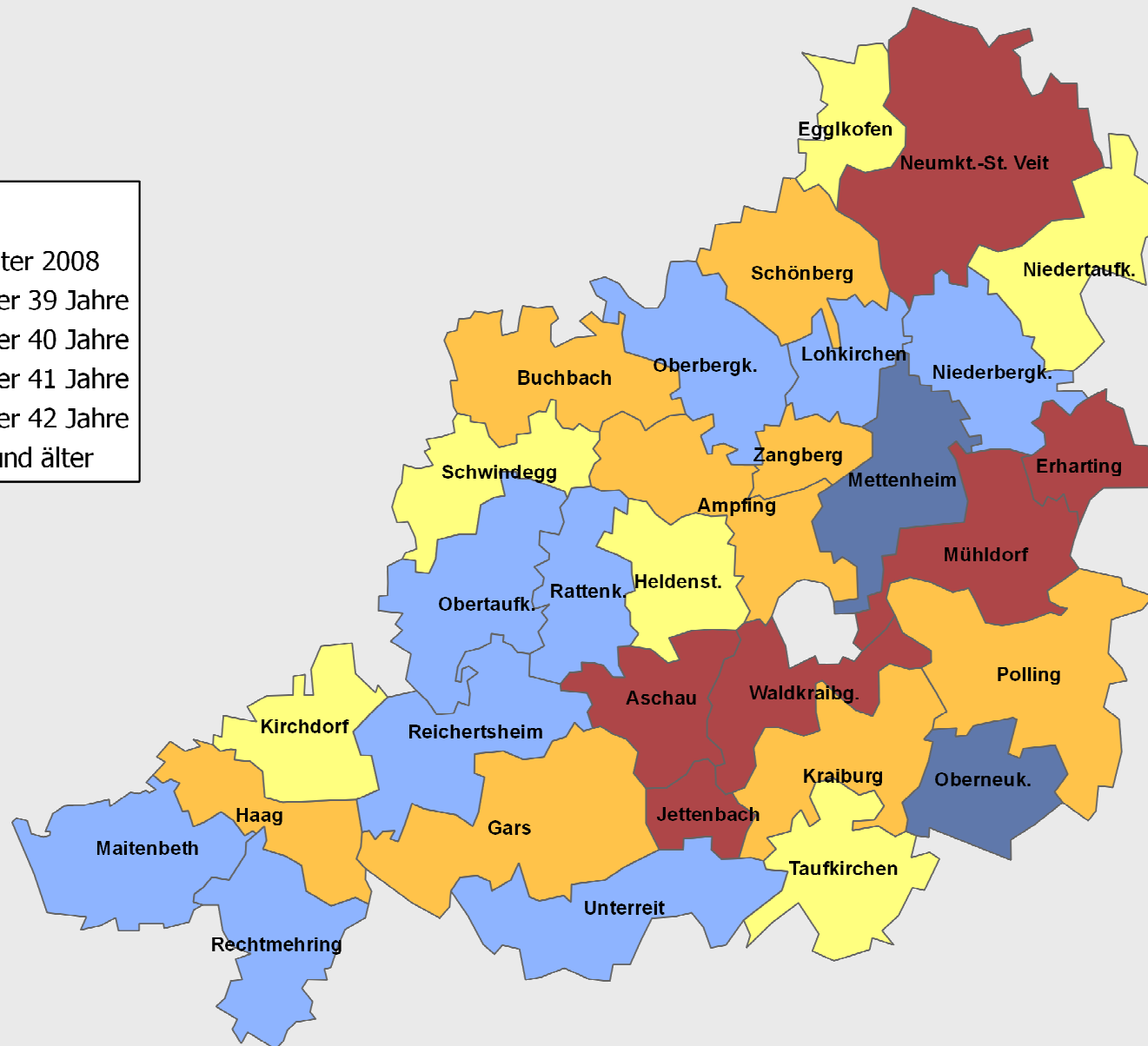


Durchschnittsalter in den Kommunen 2008

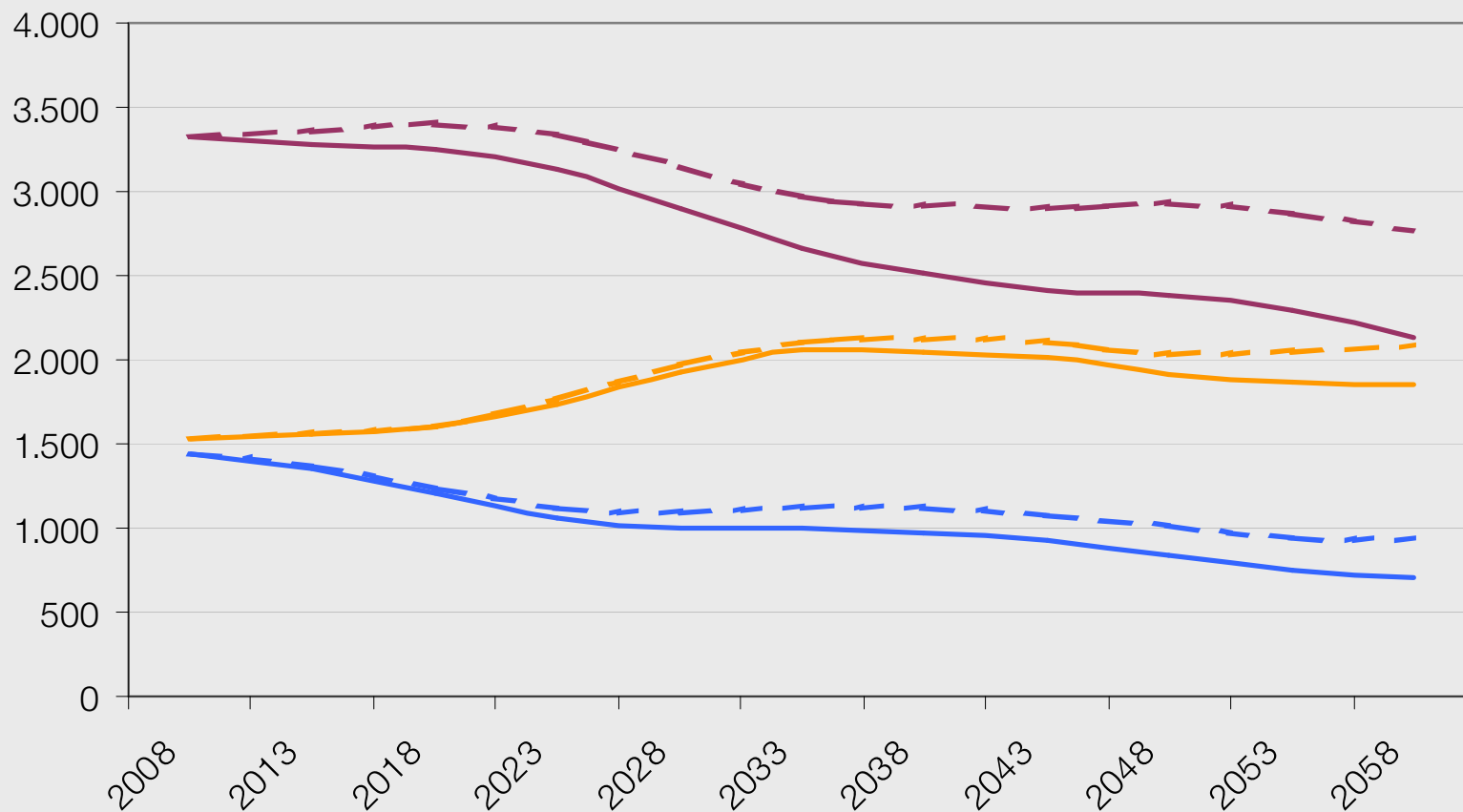
Legende

Durchschnittsalter 2008

- 38 bis unter 39 Jahre
- 39 bis unter 40 Jahre
- 40 bis unter 41 Jahre
- 41 bis unter 42 Jahre
- 42 Jahre und älter



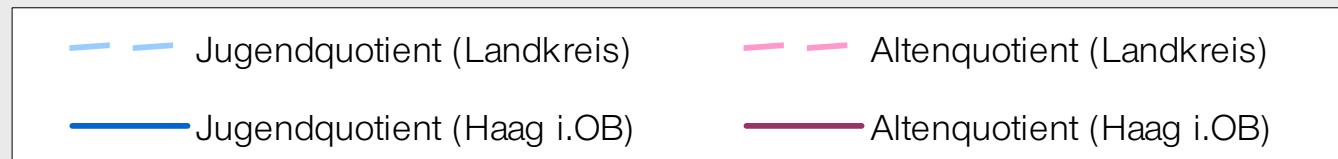
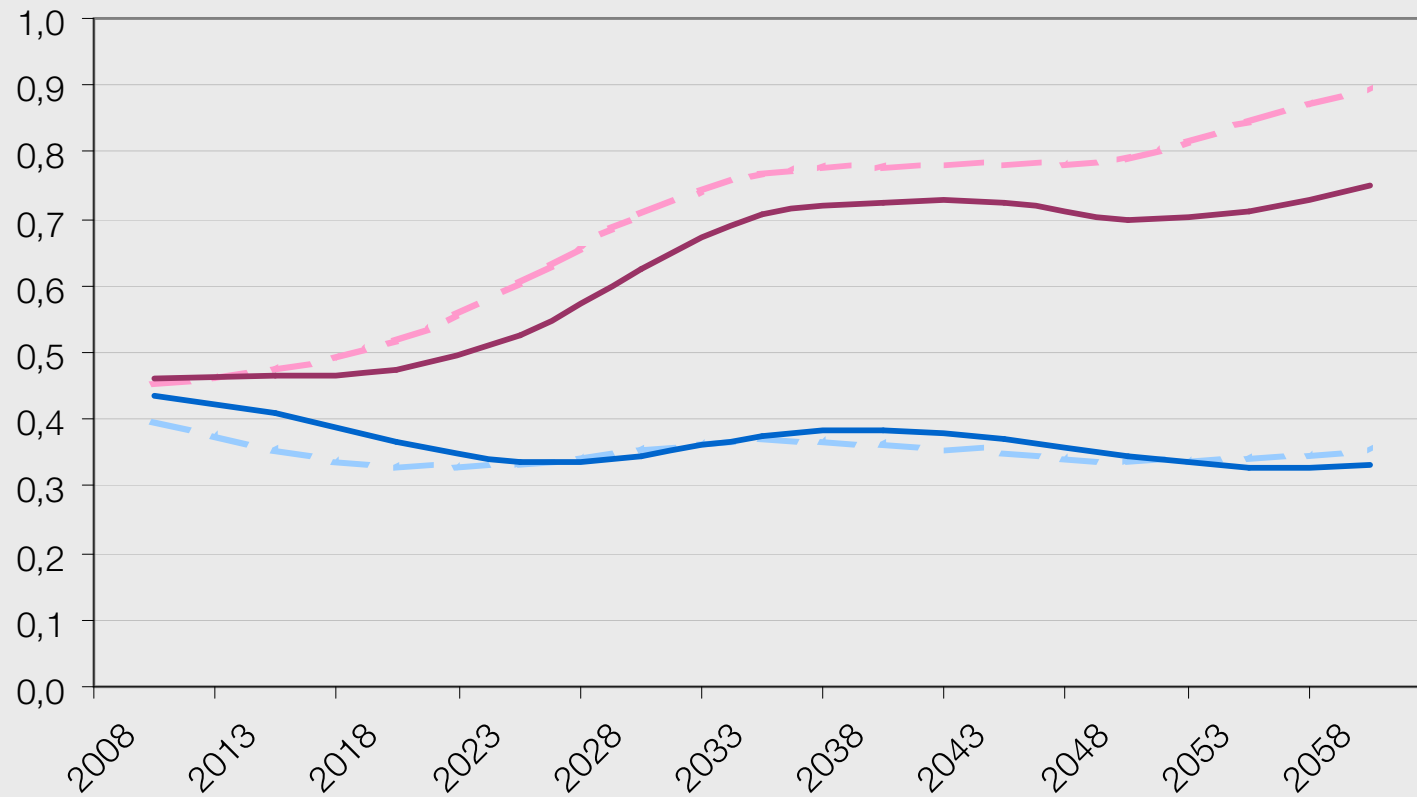
Entwicklung der Altersgruppen Haag i.OB (Hauptvariante)



— Junge Bevölkerung (Nullzuwanderung) - - - Junge Bevölkerung (Hauptvariante)
— Erwerbsbevölkerung (Nullzuwanderung) - - - Erwerbsbevölkerung (Hauptvariante)
— Ältere Bevölkerung (Nullzuwanderung) - - - Ältere Bevölkerung (Hauptvariante)

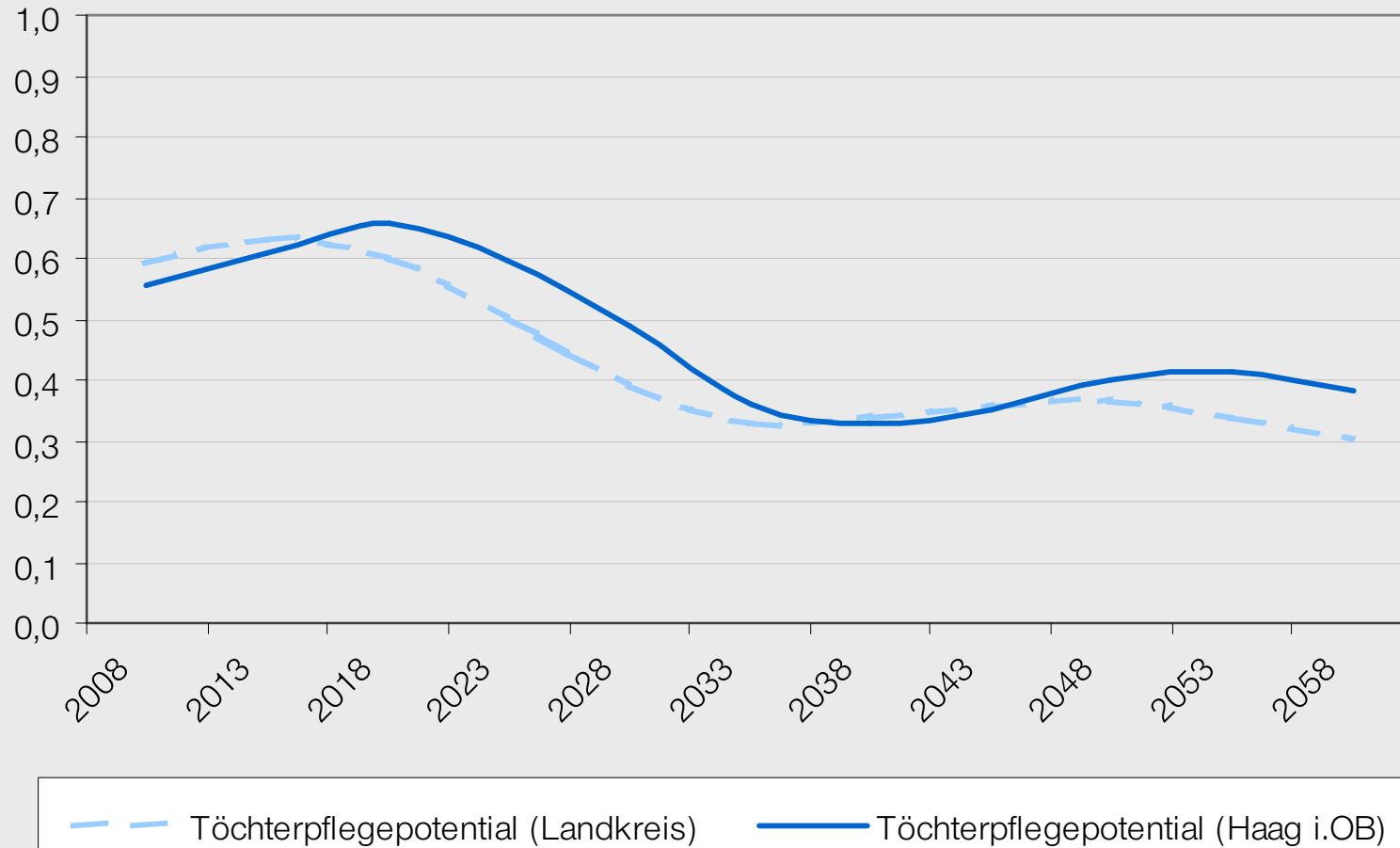
Entwicklung von Altersindikatoren in Haag i.OB

(Hauptvariante)



Entwicklung des Pflegepotentials in Haag i.OB

(Hauptvariante)

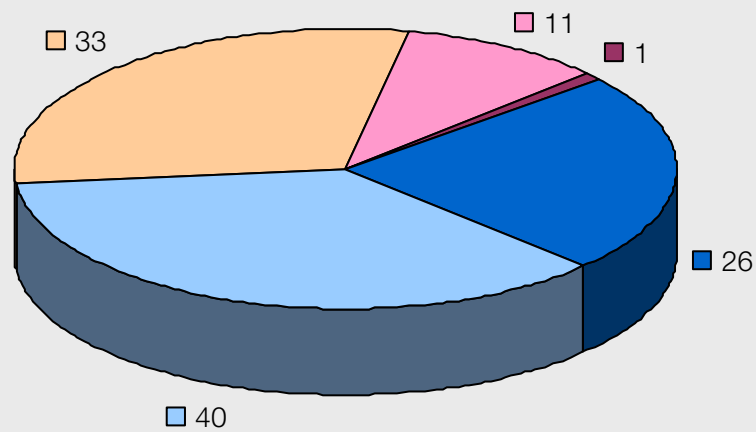


Informationen zur Befragung der älteren Generation

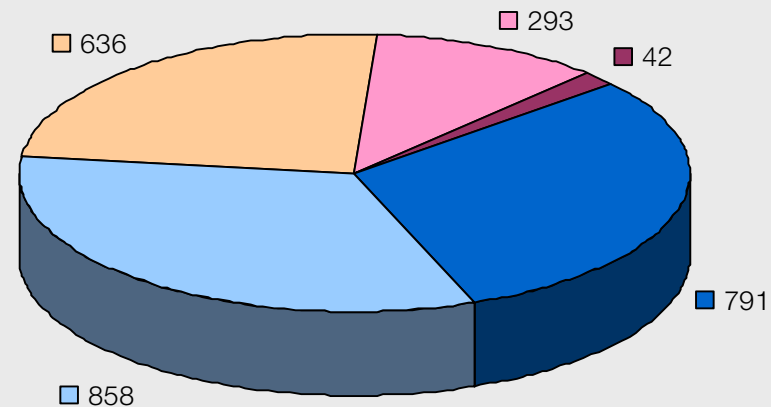
Was die Bürgerinnen und Bürger wollen...

Beteiligung an der Befragung der älteren Generation

Haag i.OB (Gesamt: 111)



Landkreis (Gesamt: 2.620)



■ 50 bis unter 60 Jahre ■ 60 bis unter 70 Jahre ■ 70 bis unter 80 Jahre ■ 80 Jahre und älter ■ keine Angabe

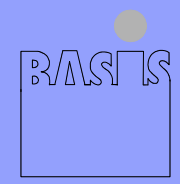
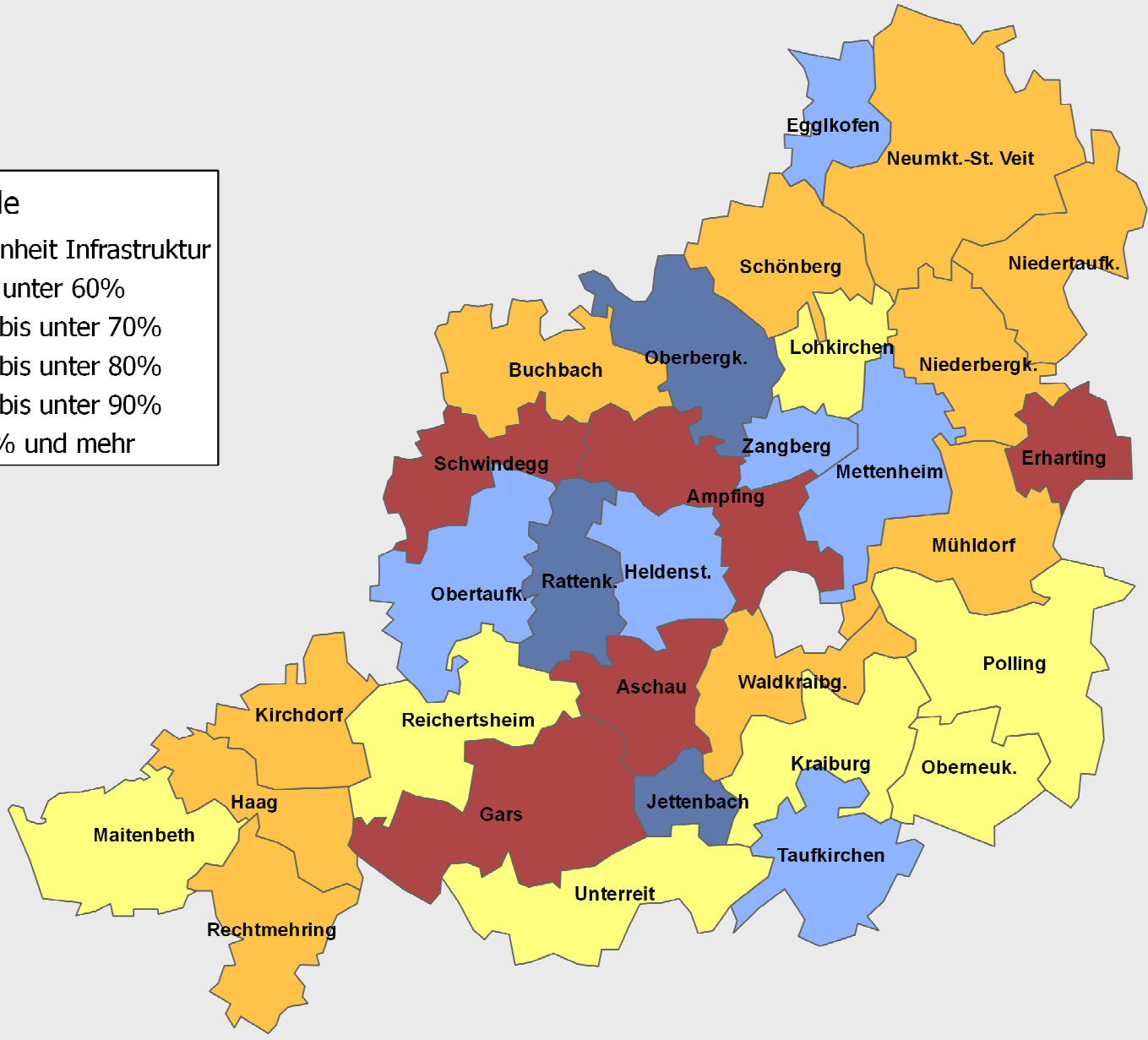
Zufriedenheit mit der Infrastruktur in den Kommunen



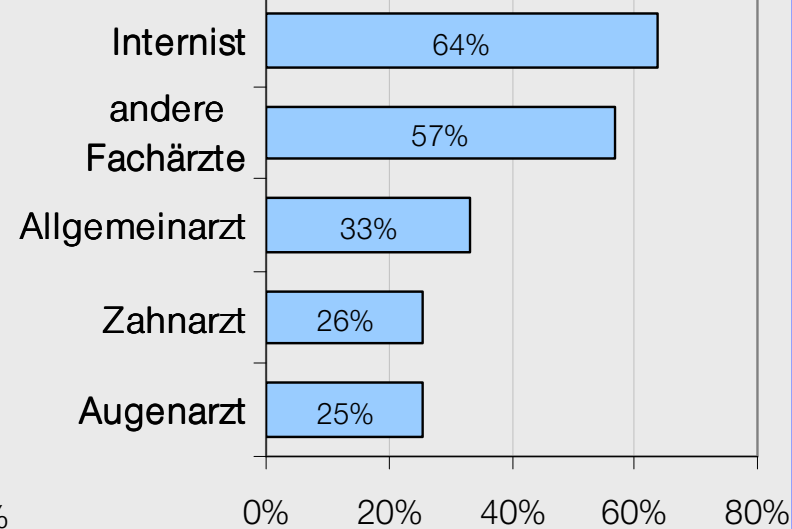
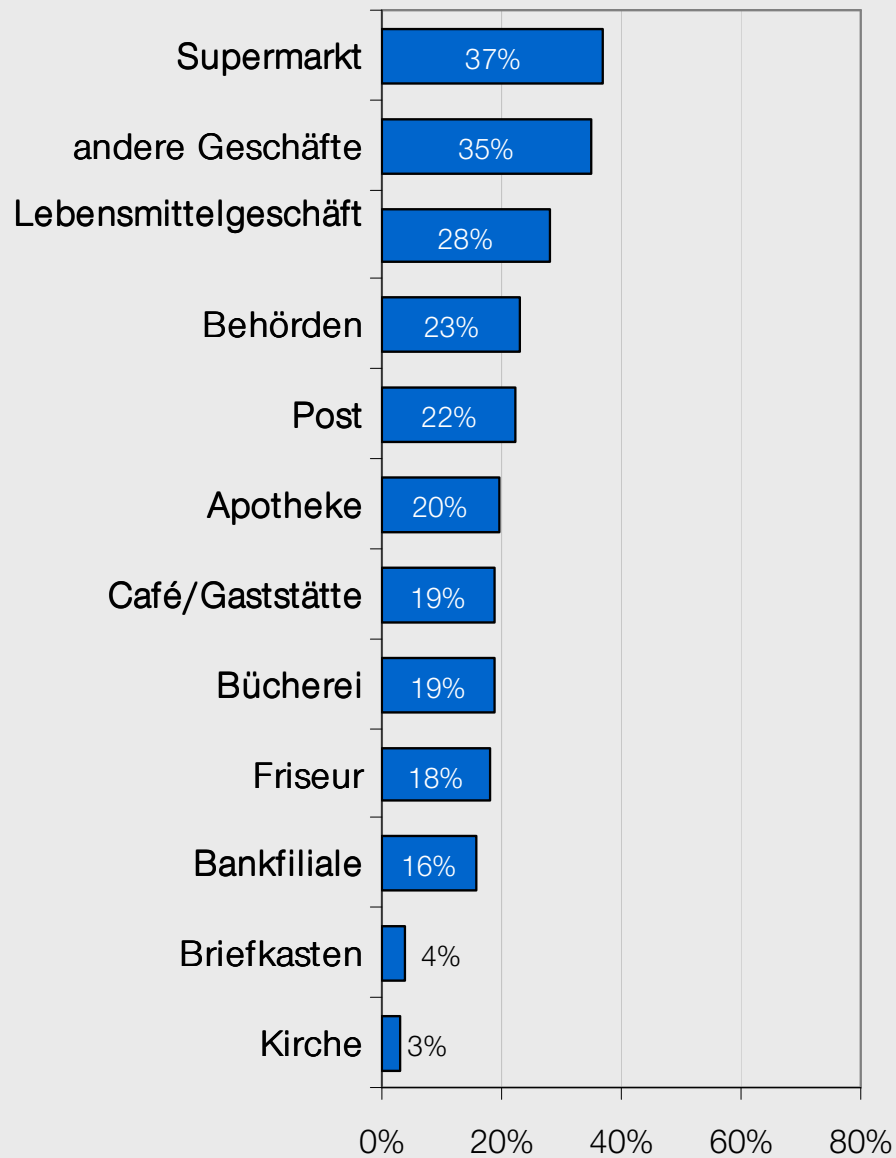
Legende

Zufriedenheit Infrastruktur

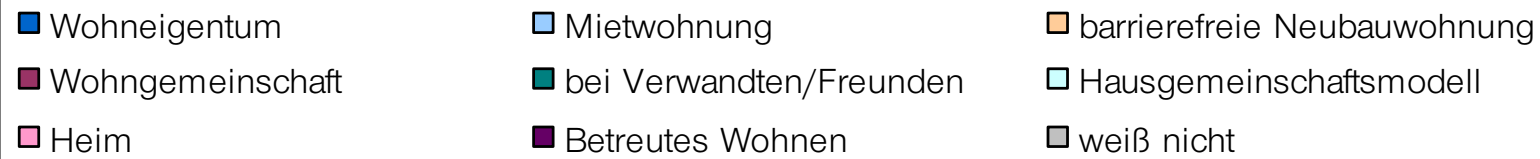
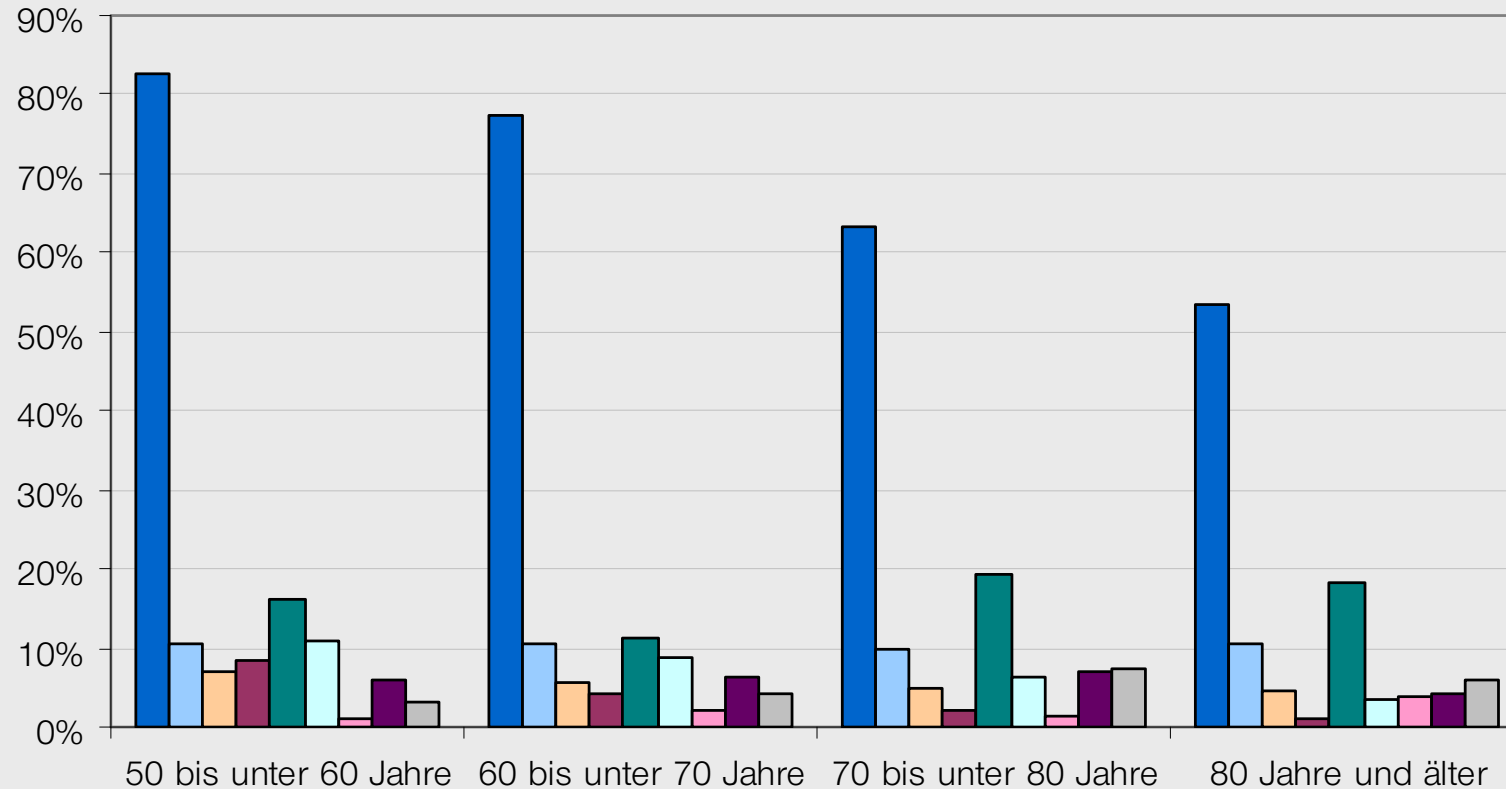
■ bis unter 60%
■ 60 bis unter 70%
■ 70 bis unter 80%
■ 80 bis unter 90%
■ 90% und mehr



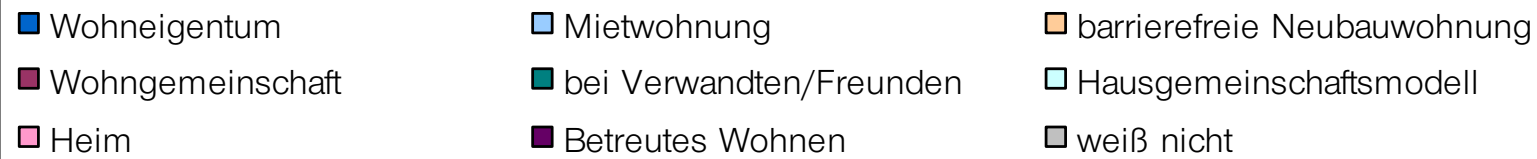
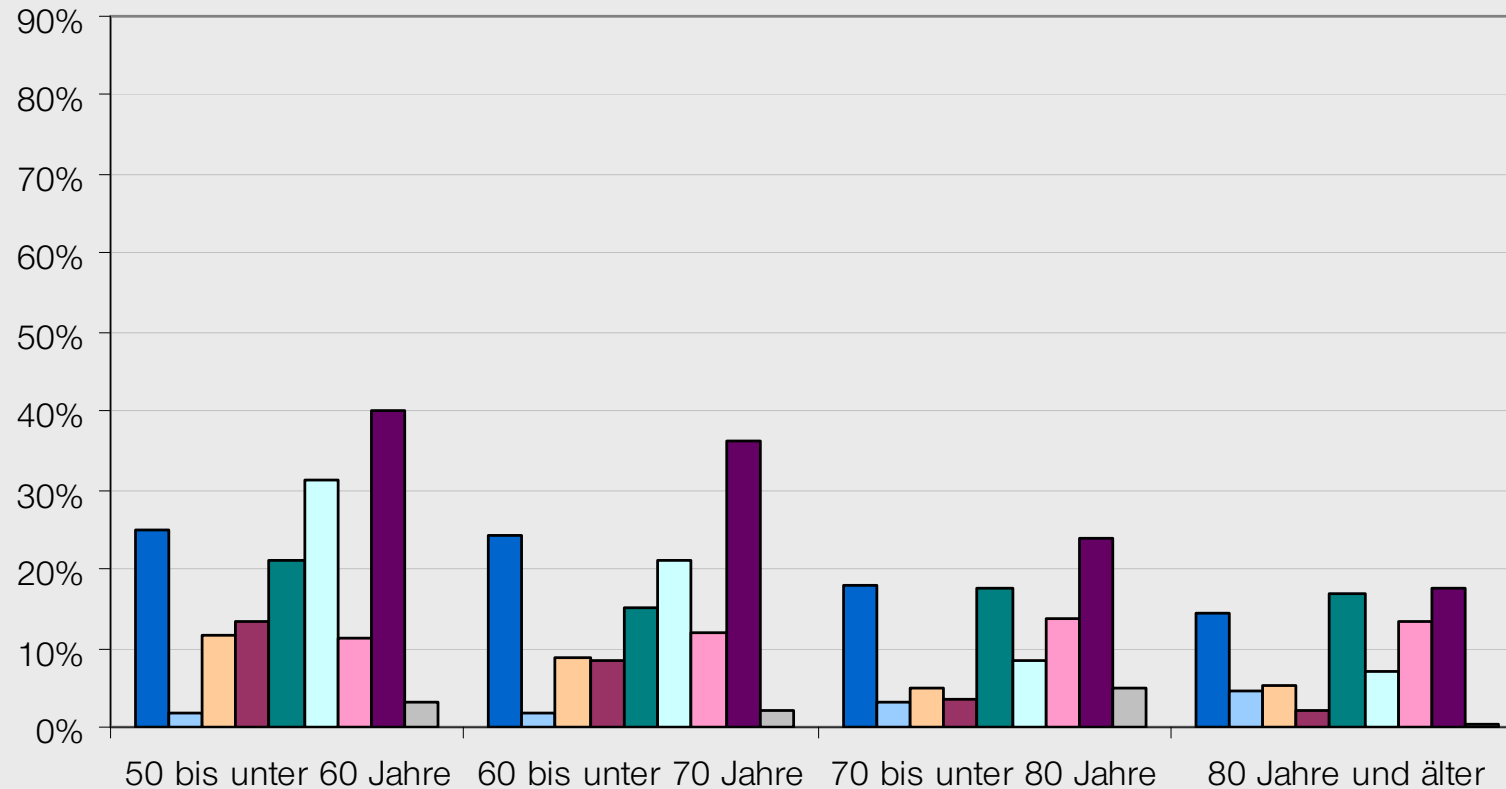
Fehlende Infrastruktur in Haag i.OB



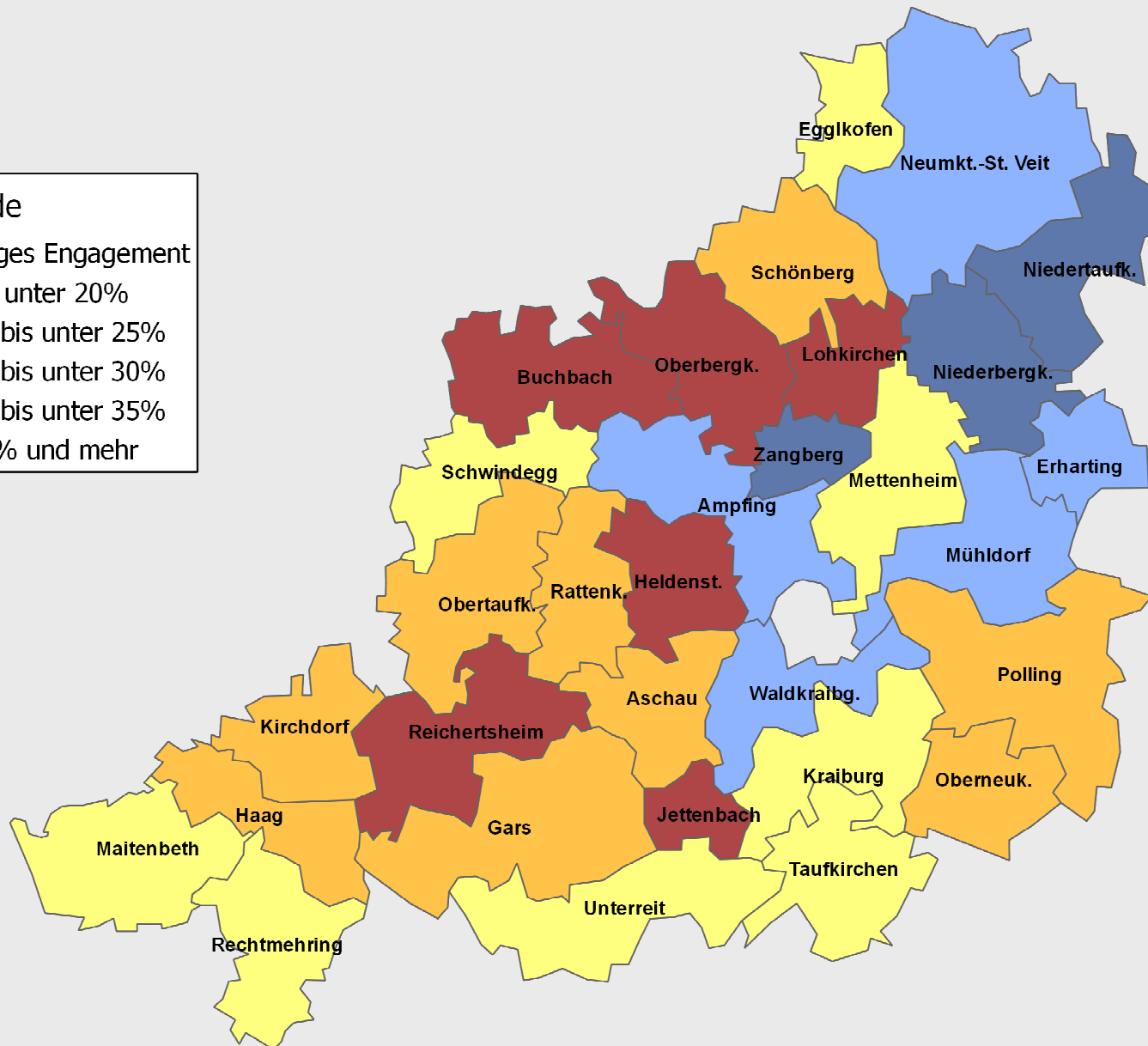
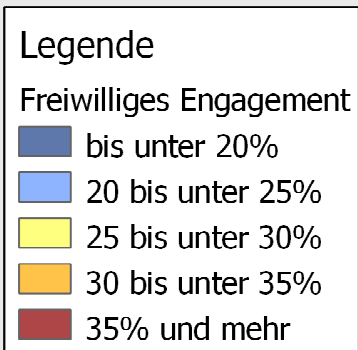
Wunsch-Wohnsituation bei Rüstigkeit



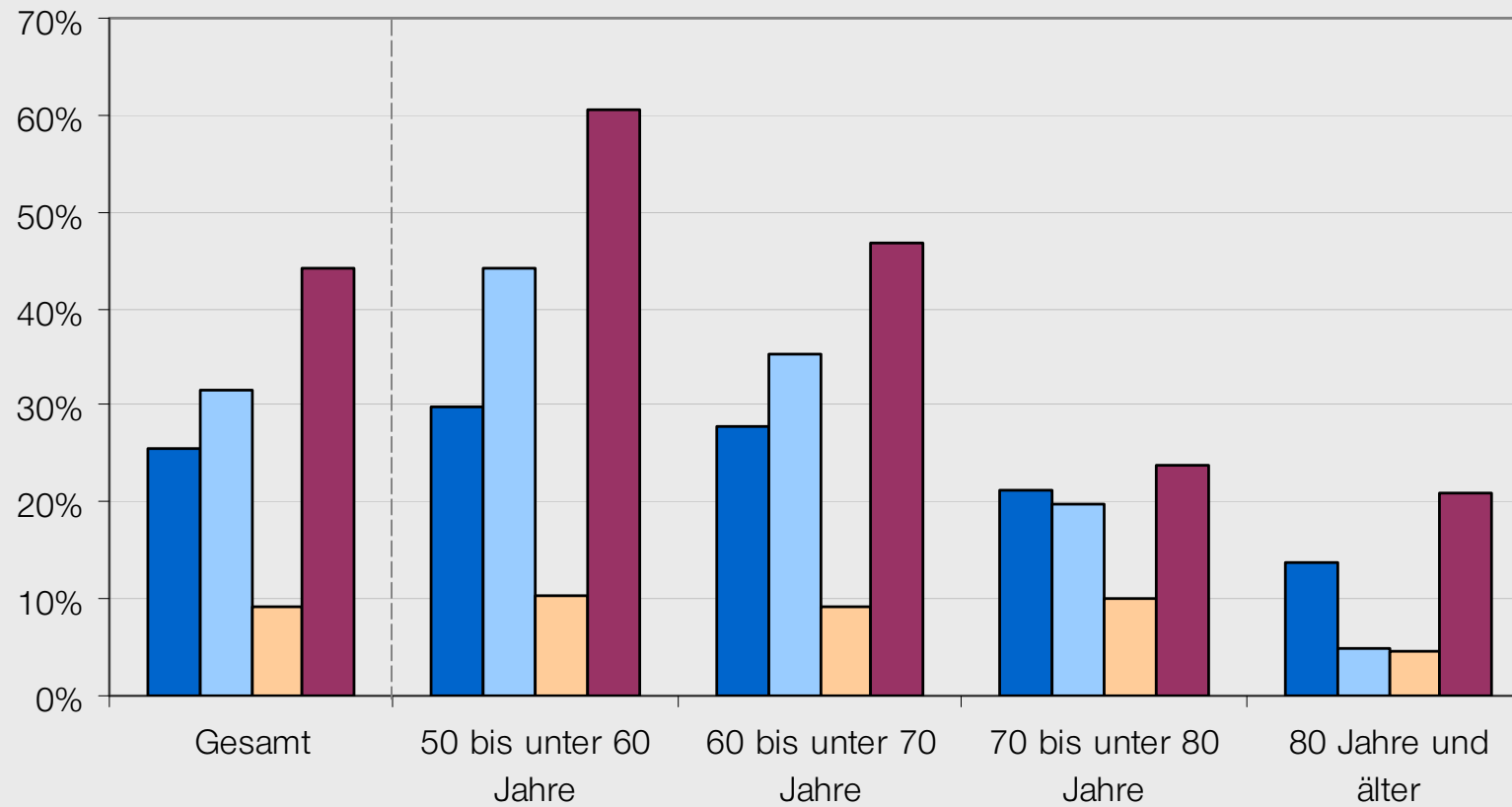
Wunsch-Wohnsituation bei Pflegebedürftigkeit



Freiwilliges Engagement in den Kommunen



Angebot und Nachfrage nach freiwilligem Engagement



- Ich engagiere mich.
- Ich kann mir vorstellen, mich zu engagieren.
- Ich nehme Angebote freiwillig Engagierter an.
- Ich kann mir vorstellen, Angebote freiwillig Engagierter anzunehmen.

Tischdiskussionen

Hat Ihr Tischnachbar ähnliche Vorschläge
und Ideen wie Sie?

Stichwort ‚Engagement‘:

- Welche Möglichkeiten für die ältere Generation gibt es in Ihrem Markt, sich für die Gemeinschaft zu engagieren?
- Welche weiteren Engagement-Möglichkeiten würden Sie sich wünschen?

Stichwort ‚Wohnen‘:

- Wie wollen Sie im Alter wohnen?
- Sind in Ihrer Gemeinde für Sie interessante Wohnmöglichkeiten vorhanden?

Stichwort ‚Infrastruktur‘:

- Wie beurteilen Sie die Infrastruktur in Ihrem Markt im Hinblick auf den täglichen Bedarf und die Mobilität der älteren Generation?
- Was müsste dringend verbessert werden? Wie könnte man das tun?

Stichwort ‚Gesundheit und Pflege‘:

- Wie beurteilen Sie die Infrastruktur in Ihrem Markt im Hinblick auf die ärztliche und pflegerische Versorgung der älteren Generation?
- Was müsste dringend verbessert werden? Wie könnte man das tun?

Plenumsdiskussion

Zusammengefasst:

Was wäre für Ihren Markt für die Zukunft wichtig?

Stichwort ‚Engagement‘:

- Welche Möglichkeiten für die ältere Generation gibt es in Ihrem Markt, sich für die Gemeinschaft zu engagieren?
- Welche weiteren Engagement-Möglichkeiten würden Sie sich wünschen?

Stichwort ‚Wohnen‘:

- Wie wollen Sie im Alter wohnen?
- Sind in Ihrer Gemeinde für Sie interessante Wohnmöglichkeiten vorhanden?

Stichwort ‚Infrastruktur‘:

- Wie beurteilen Sie die Infrastruktur in Ihrem Markt im Hinblick auf den täglichen Bedarf und die Mobilität der älteren Generation?
- Was müsste dringend verbessert werden? Wie könnte man das tun?

Stichwort ‚Gesundheit und Pflege‘:

- Wie beurteilen Sie die Infrastruktur in Ihrem Markt im Hinblick auf die ärztliche und pflegerische Versorgung der älteren Generation?
- Was müsste dringend verbessert werden? Wie könnte man das tun?

Vielen Dank für Ihre Aufmerksamkeit!



BASIS-Institut
für soziale Planung, Beratung
und Gestaltung GmbH

Schillerplatz 16
96047 Bamberg

Tel.: 0951/98633-0
E-Mail: info@basis-institut.de
WWW: www.basis-institut.de

